

平成29年 4月 汚泥処理関係搬入量

単位：kg

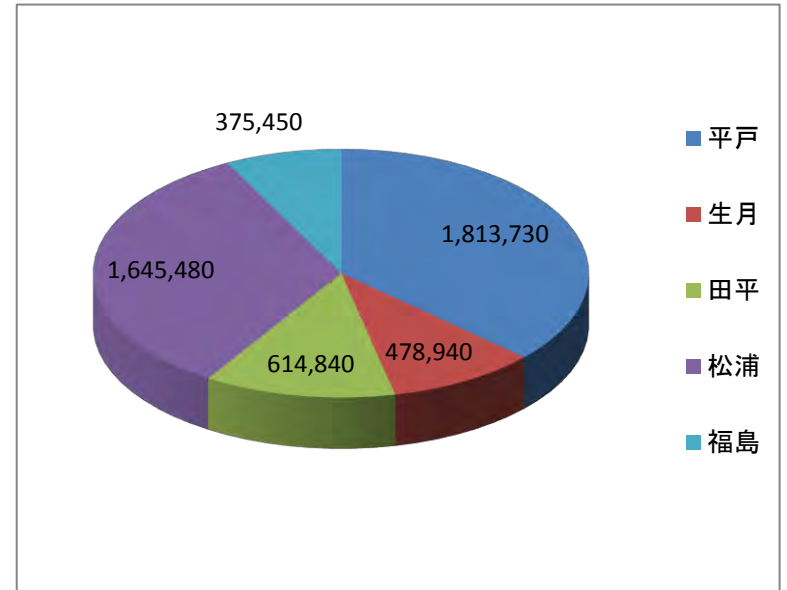
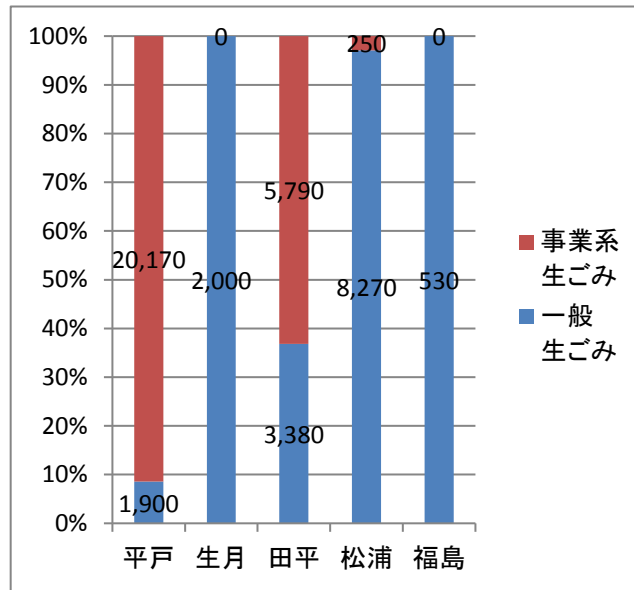
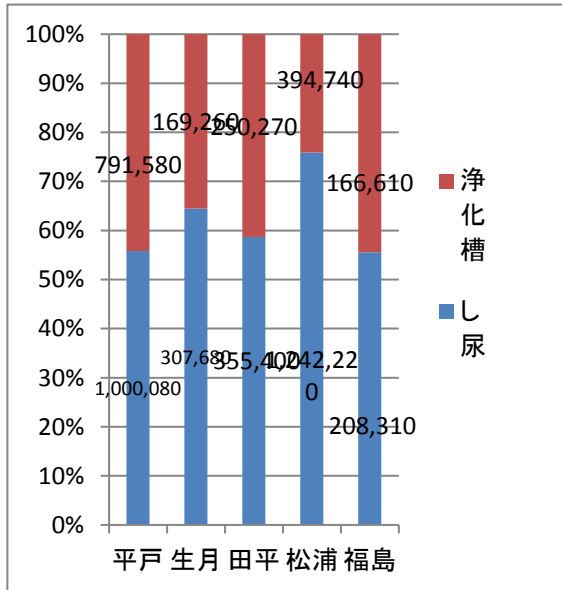
	し尿	浄化槽	計		一般 生ごみ	事業系 生ごみ	計	総計
平戸	1,000,080	791,580	1,791,660	平戸	1,900	20,170	22,070	1,813,730
生月	307,680	169,260	476,940	生月	2,000	0	2,000	478,940
田平	355,400	250,270	605,670	田平	3,380	5,790	9,170	614,840
松浦	1,242,220	394,740	1,636,960	松浦	8,270	250	8,520	1,645,480
福島	208,310	166,610	374,920	福島	530	0	530	375,450
計	3,113,690	1,772,460	4,886,150	計	16,080	26,210	42,290	4,928,440

単位：kg

平戸	生月	田平	松浦	福島	計
1,813,730	478,940	614,840	1,645,480	375,450	4,928,440
36.80%	9.72%	12.47%	33.39%	7.62%	100%

単位：kg

4月 平均 搬入量	区分	し尿・浄 化槽汚泥	生ごみ
	21日	232,674	2,014
	30日	162,872	1,410



平成29年5月 汚泥処理関係搬入量

単位：kg

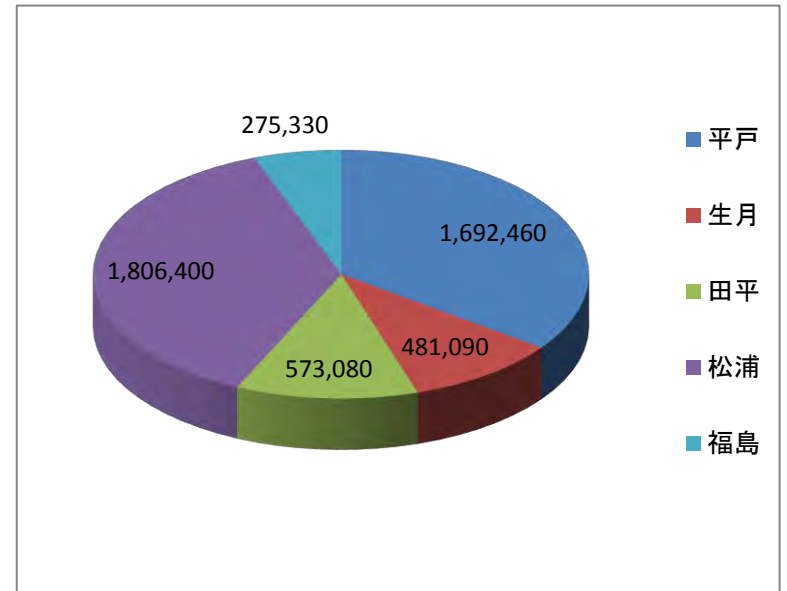
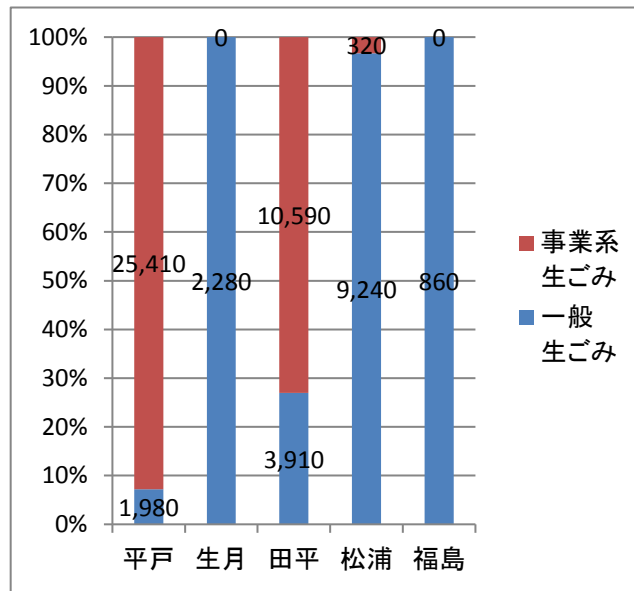
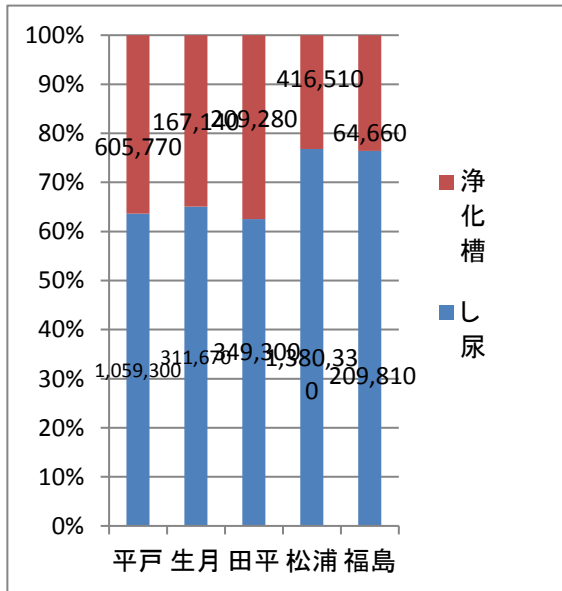
	し尿	浄化槽	計		一般 生ごみ	事業系 生ごみ	計	総計
平戸	1,059,300	605,770	1,665,070	平戸	1,980	25,410	27,390	1,692,460
生月	311,670	167,140	478,810	生月	2,280	0	2,280	481,090
田平	349,300	209,280	558,580	田平	3,910	10,590	14,500	573,080
松浦	1,380,330	416,510	1,796,840	松浦	9,240	320	9,560	1,806,400
福島	209,810	64,660	274,470	福島	860	0	860	275,330
計	3,310,410	1,463,360	4,773,770	計	18,270	36,320	54,590	4,828,360

単位：kg

平戸	生月	田平	松浦	福島	計
1,692,460	481,090	573,080	1,806,400	275,330	4,828,360
35.05%	9.97%	11.87%	37.41%	5.70%	100%

単位：kg

5月 平均 搬入量	区分	し尿・浄 化槽汚泥	生ごみ
	21日	227,322	2,600
	31日	153,993	1,761



平成29年6月 汚泥処理関係搬入量

単位：kg

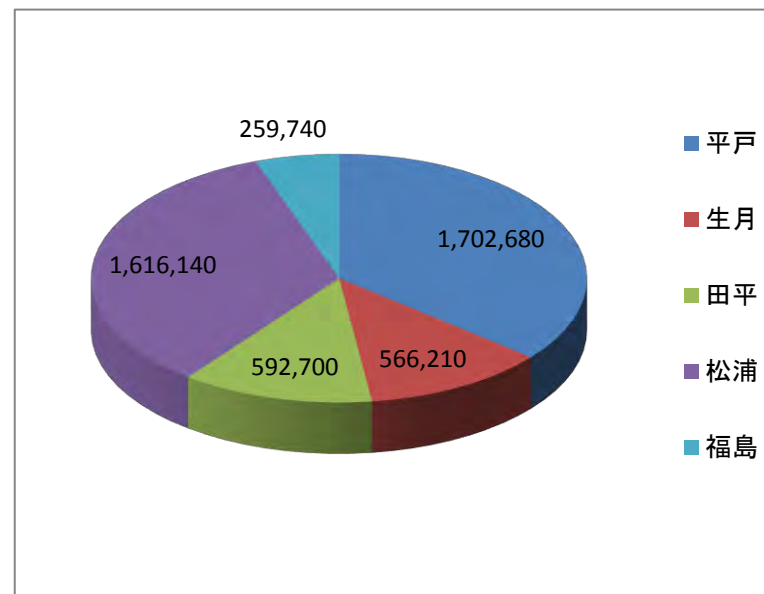
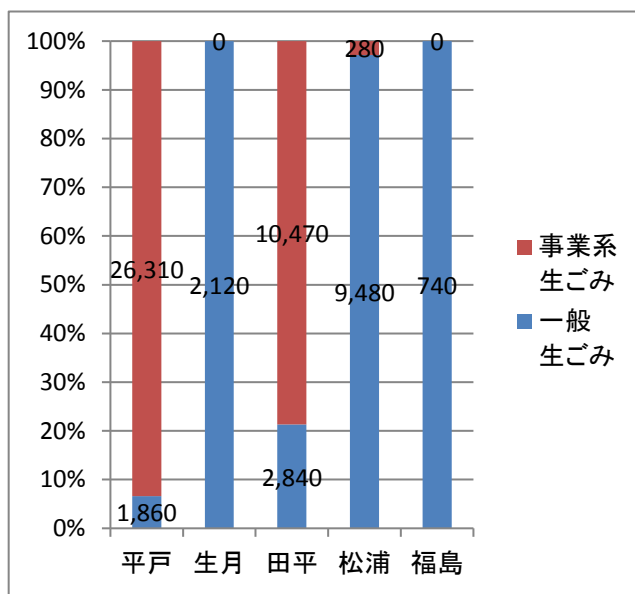
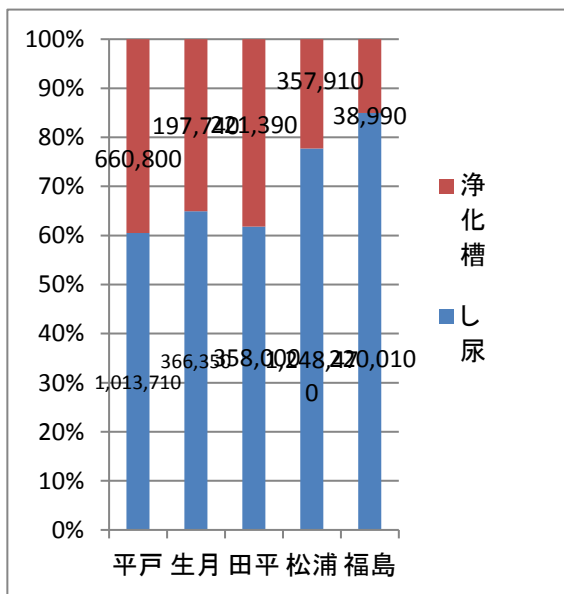
	し尿	浄化槽	計		一般 生ごみ	事業系 生ごみ	計	総計
平戸	1,013,710	660,800	1,674,510	平戸	1,860	26,310	28,170	1,702,680
生月	366,350	197,740	564,090	生月	2,120	0	2,120	566,210
田平	358,000	221,390	579,390	田平	2,840	10,470	13,310	592,700
松浦	1,248,470	357,910	1,606,380	松浦	9,480	280	9,760	1,616,140
福島	220,010	38,990	259,000	福島	740	0	740	259,740
計	3,206,540	1,476,830	4,683,370	計	17,040	37,060	54,100	4,737,470

単位：kg

平戸	生月	田平	松浦	福島	計
1,702,680	566,210	592,700	1,616,140	259,740	4,737,470
35.94%	11.95%	12.51%	34.12%	5.48%	100%

単位：kg

6月 平均 搬入量	区分	し尿・浄 化槽汚泥	生ごみ
	21日	223,018	2,576
	30日	156,112	1,803



平成29年7月 汚泥処理関係搬入量

単位：kg

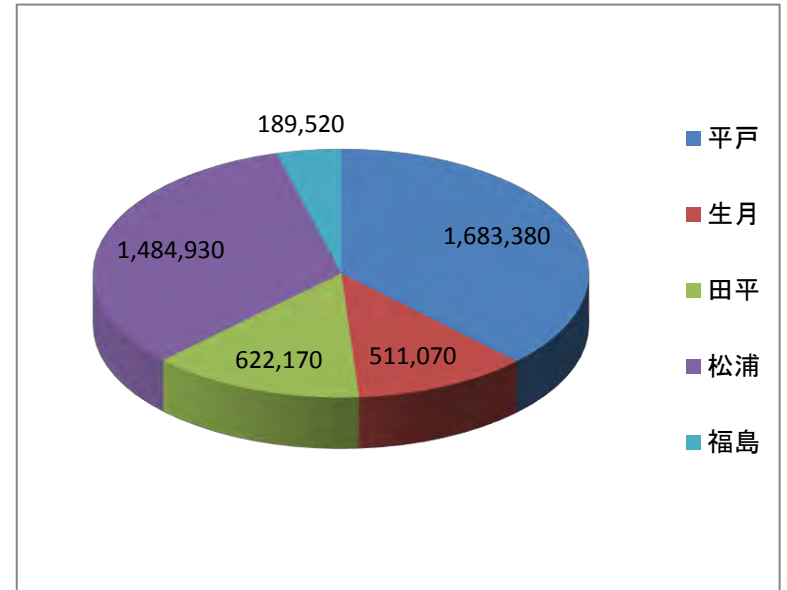
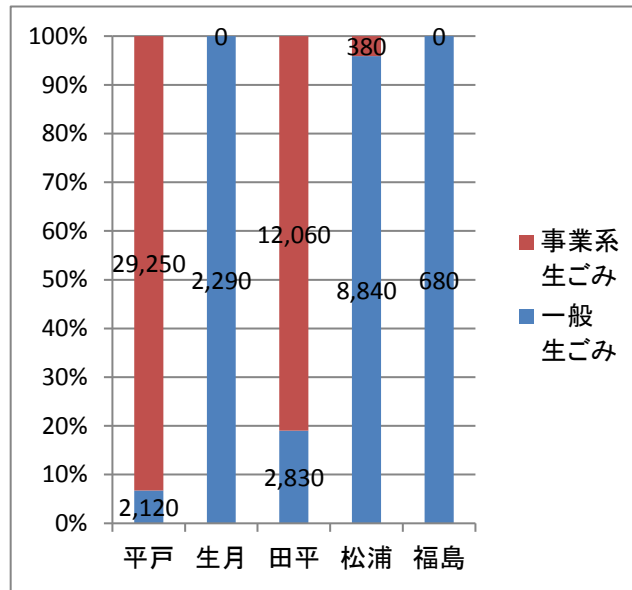
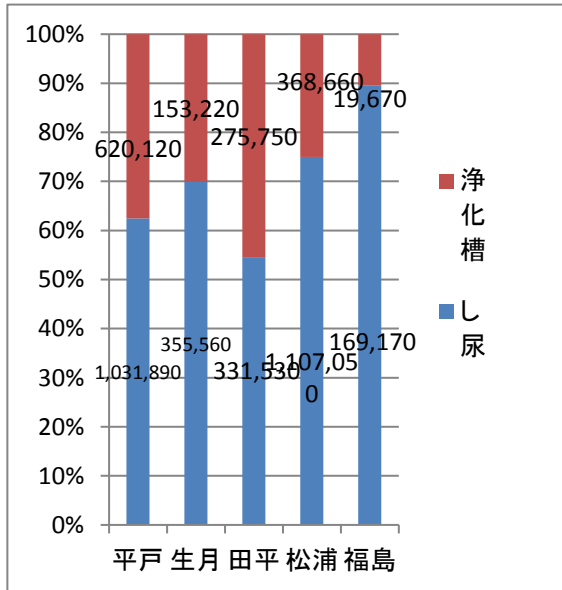
	し尿	浄化槽	計		一般 生ごみ	事業系 生ごみ	計	総計
平戸	1,031,890	620,120	1,652,010	平戸	2,120	29,250	31,370	1,683,380
生月	355,560	153,220	508,780	生月	2,290	0	2,290	511,070
田平	331,530	275,750	607,280	田平	2,830	12,060	14,890	622,170
松浦	1,107,050	368,660	1,475,710	松浦	8,840	380	9,220	1,484,930
福島	169,170	19,670	188,840	福島	680	0	680	189,520
計	2,995,200	1,437,420	4,432,620	計	16,760	41,690	58,450	4,491,070

単位：kg

平戸	生月	田平	松浦	福島	計
1,683,380	511,070	622,170	1,484,930	189,520	4,491,070
37.48%	11.38%	13.85%	33.07%	4.22%	100%

単位：kg

7月 平均 搬入量	区分	し尿・浄 化槽汚泥	生ごみ
	21日	211,077	2,783
	31日	142,988	1,885



平成29年 8月 汚泥処理関係搬入量

単位：kg

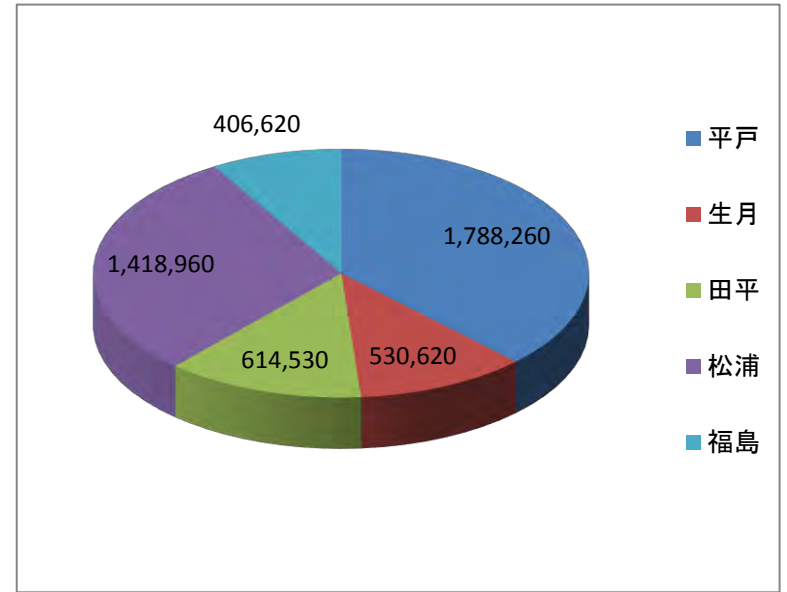
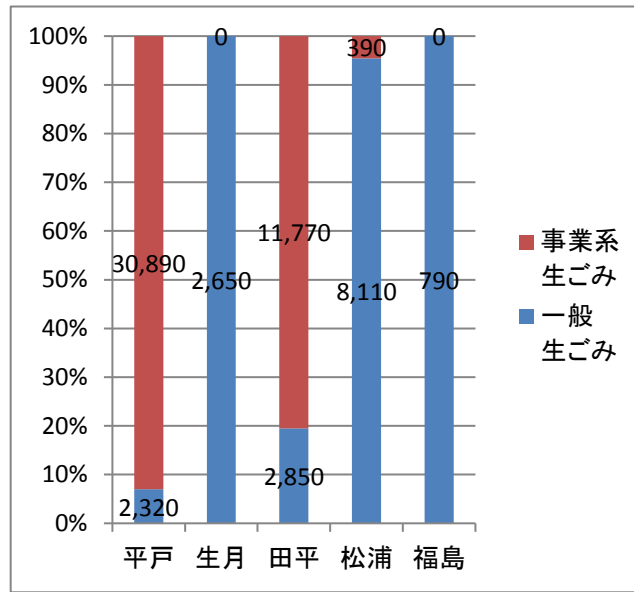
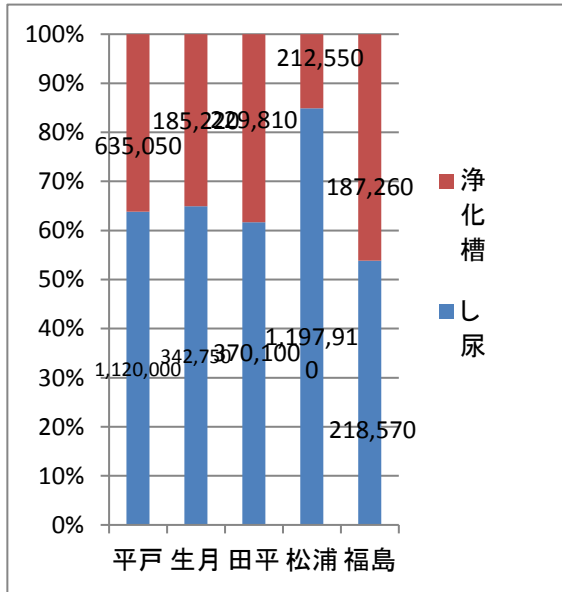
	し尿	浄化槽	計		一般 生ごみ	事業系 生ごみ	計	総計
平戸	1,120,000	635,050	1,755,050	平戸	2,320	30,890	33,210	1,788,260
生月	342,750	185,220	527,970	生月	2,650	0	2,650	530,620
田平	370,100	229,810	599,910	田平	2,850	11,770	14,620	614,530
松浦	1,197,910	212,550	1,410,460	松浦	8,110	390	8,500	1,418,960
福島	218,570	187,260	405,830	福島	790	0	790	406,620
計	3,249,330	1,449,890	4,699,220	計	16,720	43,050	59,770	4,758,990

単位：kg

平戸	生月	田平	松浦	福島	計
1,788,260	530,620	614,530	1,418,960	406,620	4,758,990
37.58%	11.15%	12.91%	29.82%	8.54%	100%

単位：kg

8月 平均 搬入量	区分	し尿・浄 化槽汚泥	生ごみ
	21日	223,772	2,846
	31日	151,588	1,928



平成29年9月 汚泥処理関係搬入量

単位：kg

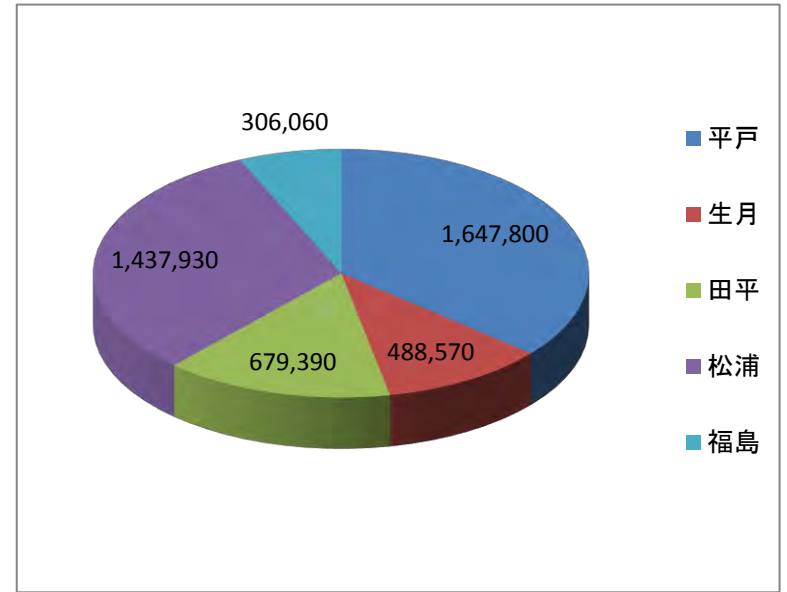
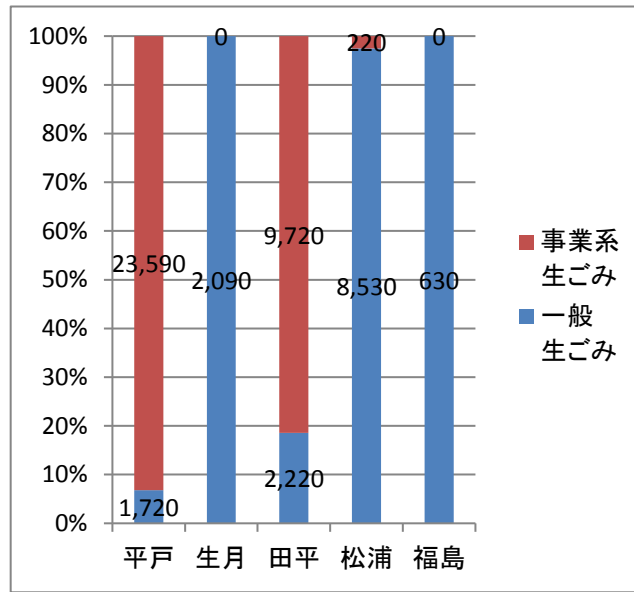
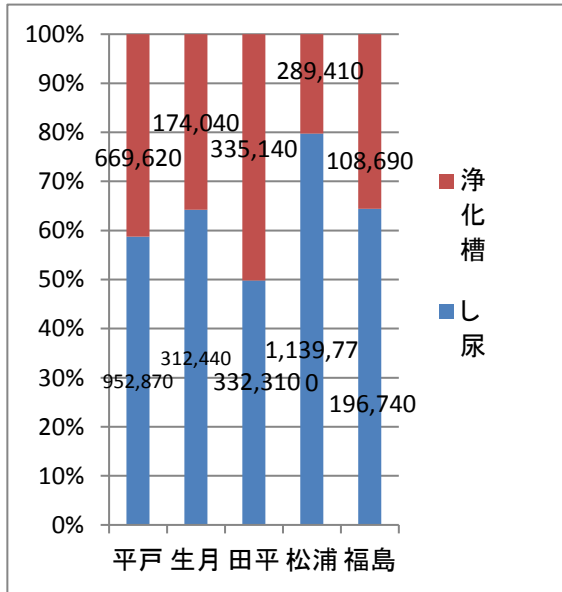
	し尿	浄化槽	計		一般 生ごみ	事業系 生ごみ	計	総計
平戸	952,870	669,620	1,622,490	平戸	1,720	23,590	25,310	1,647,800
生月	312,440	174,040	486,480	生月	2,090	0	2,090	488,570
田平	332,310	335,140	667,450	田平	2,220	9,720	11,940	679,390
松浦	1,139,770	289,410	1,429,180	松浦	8,530	220	8,750	1,437,930
福島	196,740	108,690	305,430	福島	630	0	630	306,060
計	2,934,130	1,576,900	4,511,030	計	15,190	33,530	48,720	4,559,750

単位：kg

平戸	生月	田平	松浦	福島	計
1,647,800	488,570	679,390	1,437,930	306,060	4,559,750
36.14%	10.71%	14.90%	31.54%	6.71%	100%

単位：kg

9月 平均 搬入量	区分	し尿・浄 化槽汚泥	生ごみ
	21日	214,811	2,320
	30日	150,368	1,624



平成29年10月 汚泥処理関係搬入量

単位：kg

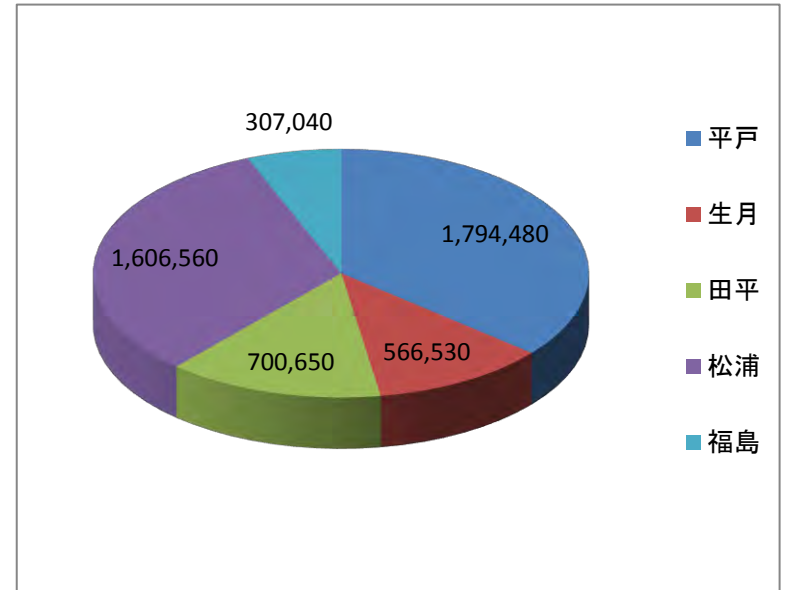
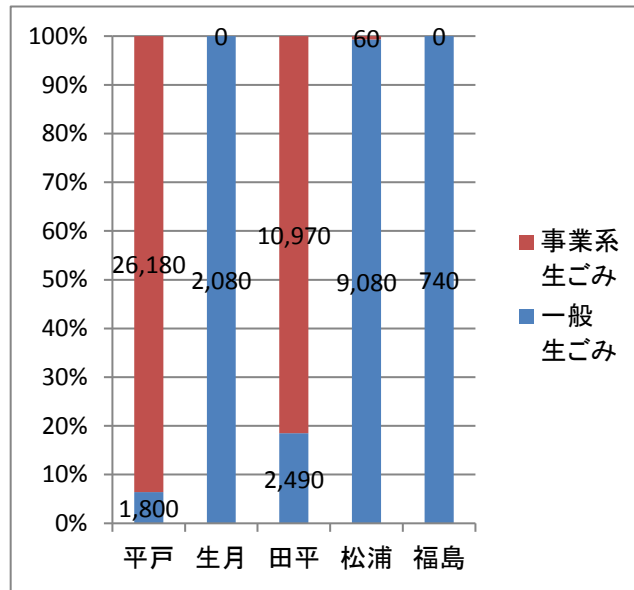
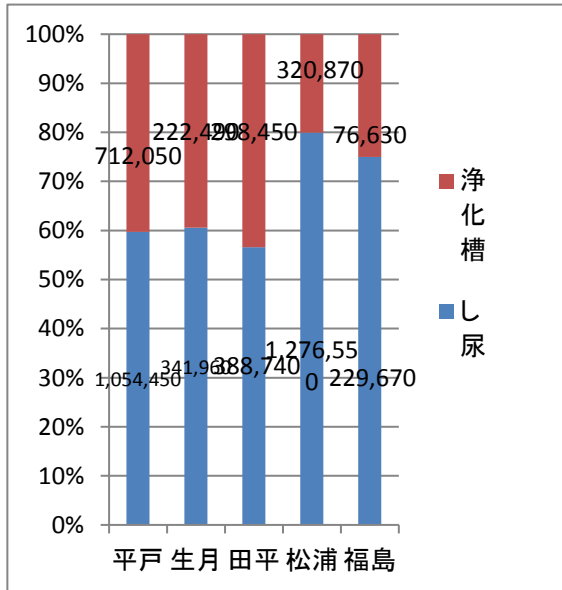
	し尿	浄化槽	計		一般 生ごみ	事業系 生ごみ	計	総計
平戸	1,054,450	712,050	1,766,500	平戸	1,800	26,180	27,980	1,794,480
生月	341,960	222,490	564,450	生月	2,080	0	2,080	566,530
田平	388,740	298,450	687,190	田平	2,490	10,970	13,460	700,650
松浦	1,276,550	320,870	1,597,420	松浦	9,080	60	9,140	1,606,560
福島	229,670	76,630	306,300	福島	740	0	740	307,040
計	3,291,370	1,630,490	4,921,860	計	16,190	37,210	53,400	4,975,260

単位：kg

平戸	生月	田平	松浦	福島	計
1,794,480	566,530	700,650	1,606,560	307,040	4,975,260
36.07%	11.39%	14.08%	32.29%	6.17%	100%

単位：kg

10月 平均 搬入量	区分	し尿・浄 化槽汚泥	生ごみ
	21日	234,374	2,543
	31日	158,770	1,723



平成29年11月 汚泥処理関係搬入量

単位：kg

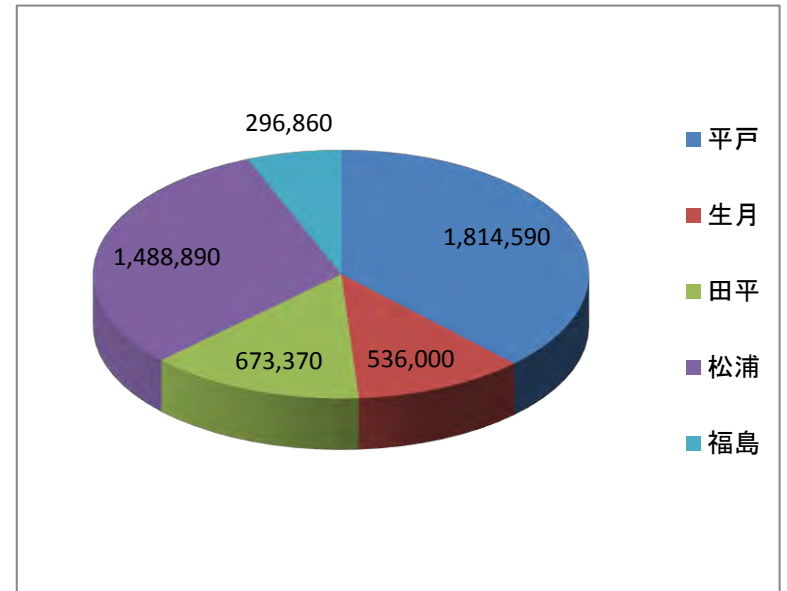
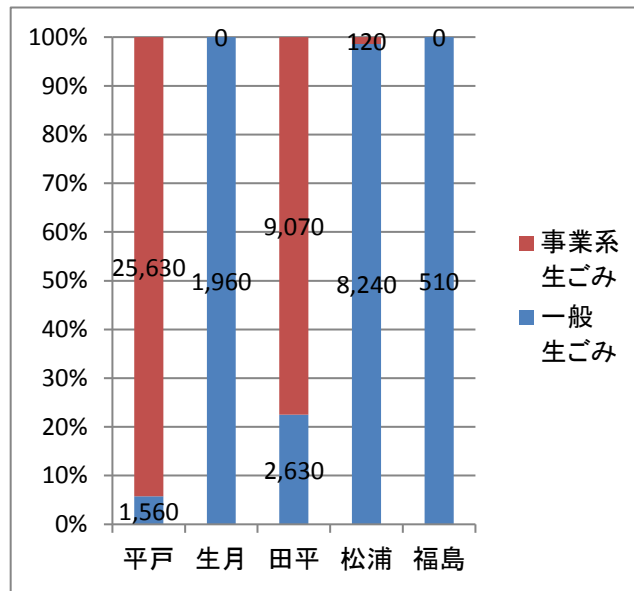
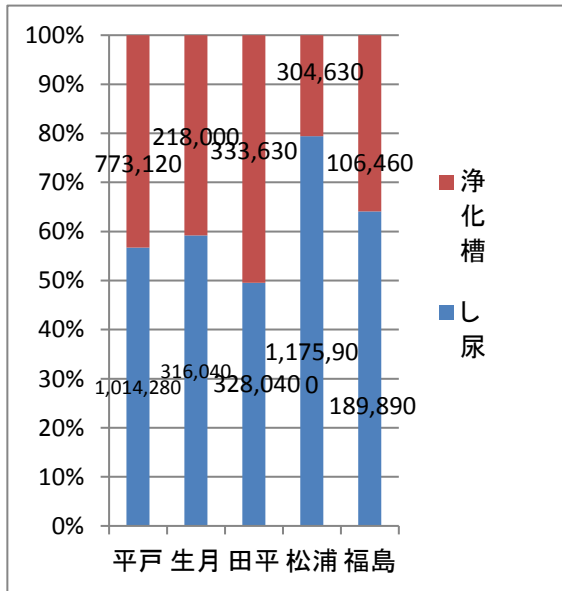
	し尿	浄化槽	計		一般 生ごみ	事業系 生ごみ	計	総計
平戸	1,014,280	773,120	1,787,400	平戸	1,560	25,630	27,190	1,814,590
生月	316,040	218,000	534,040	生月	1,960	0	1,960	536,000
田平	328,040	333,630	661,670	田平	2,630	9,070	11,700	673,370
松浦	1,175,900	304,630	1,480,530	松浦	8,240	120	8,360	1,488,890
福島	189,890	106,460	296,350	福島	510	0	510	296,860
計	3,024,150	1,735,840	4,759,990	計	14,900	34,820	49,720	4,809,710

単位：kg

平戸	生月	田平	松浦	福島	計
1,814,590	536,000	673,370	1,488,890	296,860	4,809,710
37.73%	11.14%	14.00%	30.96%	6.17%	100%

単位：kg

11月 平均 搬入量	区分	し尿・浄 化槽汚泥	生ごみ
	21日	226,666	2,368
	30日	158,666	1,657



平成29年12月 汚泥処理関係搬入量

単位：kg

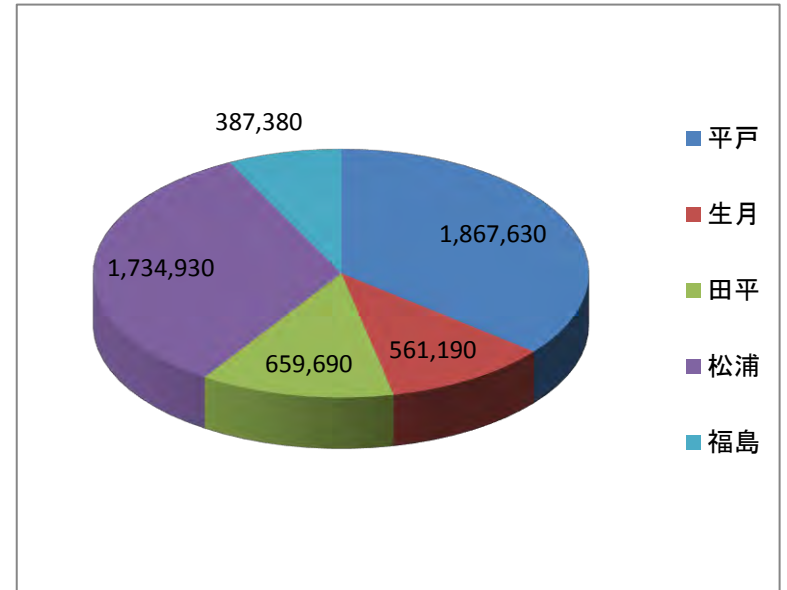
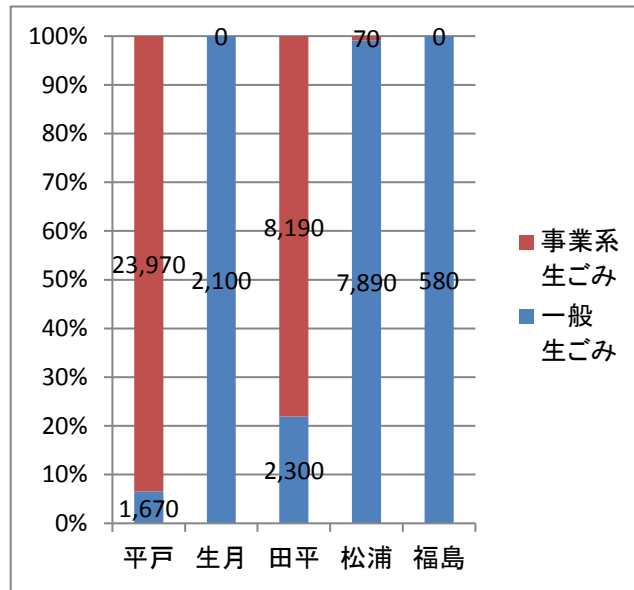
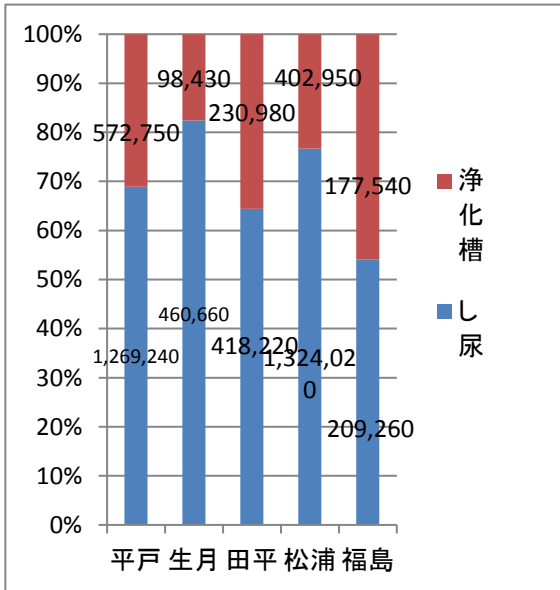
	し尿	浄化槽	計		一般 生ごみ	事業系 生ごみ	計	総計
平戸	1,269,240	572,750	1,841,990	平戸	1,670	23,970	25,640	1,867,630
生月	460,660	98,430	559,090	生月	2,100	0	2,100	561,190
田平	418,220	230,980	649,200	田平	2,300	8,190	10,490	659,690
松浦	1,324,020	402,950	1,726,970	松浦	7,890	70	7,960	1,734,930
福島	209,260	177,540	386,800	福島	580	0	580	387,380
計	3,681,400	1,482,650	5,164,050	計	14,540	32,230	46,770	5,210,820

単位：kg

平戸	生月	田平	松浦	福島	計
1,867,630	561,190	659,690	1,734,930	387,380	5,210,820
35.84%	10.77%	12.66%	33.30%	7.43%	100%

単位：kg

12月 平均 搬入量	区分	し尿・浄 化槽汚泥	生ごみ
	21日	245,907	2,227
	31日	166,582	1,509



平成30年 1月 汚泥処理関係搬入量

単位：kg

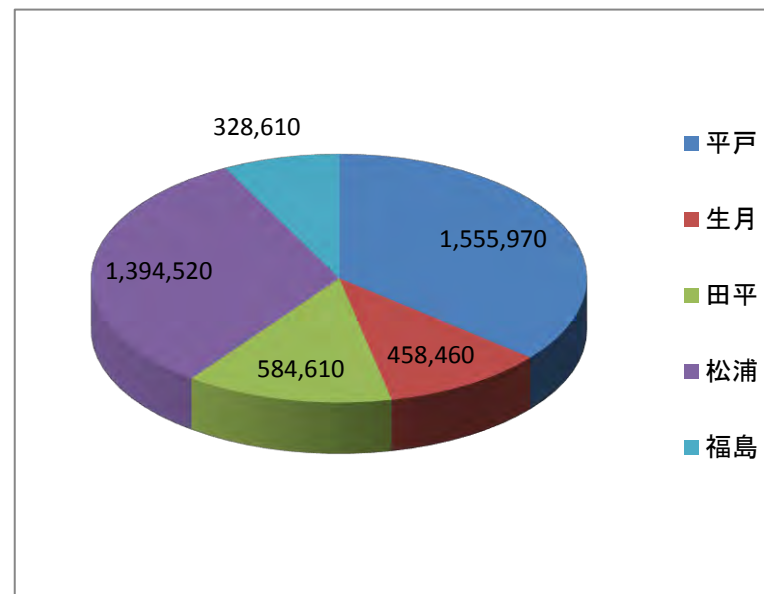
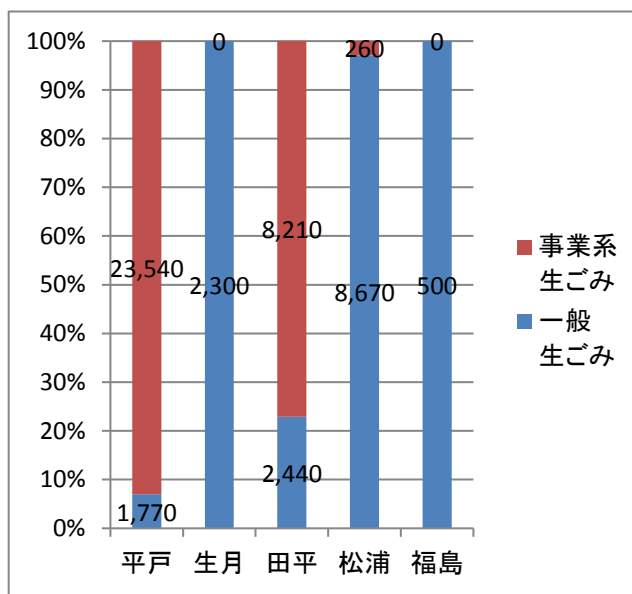
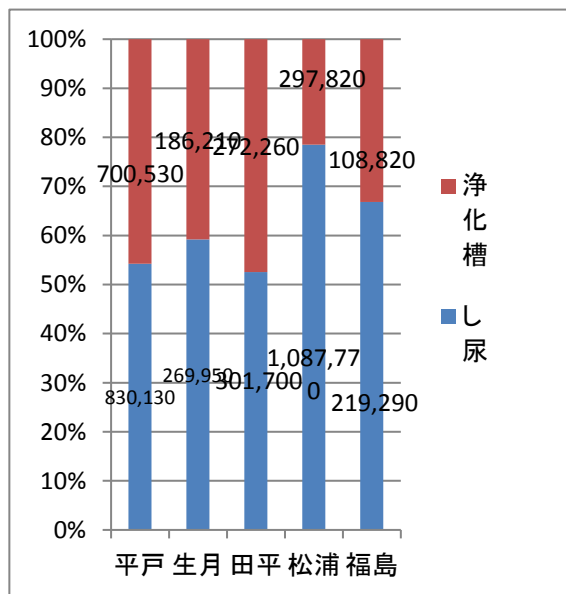
	し尿	浄化槽	計		一般 生ごみ	事業系 生ごみ	計	総計
平戸	830,130	700,530	1,530,660	平戸	1,770	23,540	25,310	1,555,970
生月	269,950	186,210	456,160	生月	2,300	0	2,300	458,460
田平	301,700	272,260	573,960	田平	2,440	8,210	10,650	584,610
松浦	1,087,770	297,820	1,385,590	松浦	8,670	260	8,930	1,394,520
福島	219,290	108,820	328,110	福島	500	0	500	328,610
計	2,708,840	1,565,640	4,274,480	計	15,680	32,010	47,690	4,322,170

単位：kg

平戸	生月	田平	松浦	福島	計
1,555,970	458,460	584,610	1,394,520	328,610	4,322,170
36.00%	10.61%	13.53%	32.26%	7.60%	100%

単位：kg

1月 平均 搬入量	区分	し尿・浄 化槽汚泥	生ごみ
	21日	203,547	2,271
	31日	137,886	1,538



平成30年 2月 汚泥処理関係搬入量

単位：kg

	し尿	浄化槽	計		一般 生ごみ	事業系 生ごみ	計	総計
平戸	919,900	803,800	1,723,700	平戸	1,520	21,080	22,600	1,746,300
生月	347,000	220,970	567,970	生月	1,820	0	1,820	569,790
田平	336,140	247,760	583,900	田平	2,310	8,720	11,030	594,930
松浦	1,119,050	354,780	1,473,830	松浦	7,560	230	7,790	1,481,620
福島	180,270	126,960	307,230	福島	510	0	510	307,740
計	2,902,360	1,754,270	4,656,630	計	13,720	30,030	43,750	4,700,380

単位：kg

平戸	生月	田平	松浦	福島	計
1,746,300	569,790	594,930	1,481,620	307,740	4,700,380
37.15%	12.12%	12.66%	31.52%	6.55%	100%

単位：kg

2月 平均 搬入量	区分	し尿・浄 化槽汚泥	生ごみ
	21日	221,744	2,083
	28日	166,308	1,563

