

平成28年 4月 汚泥処理関係搬入量

単位：kg

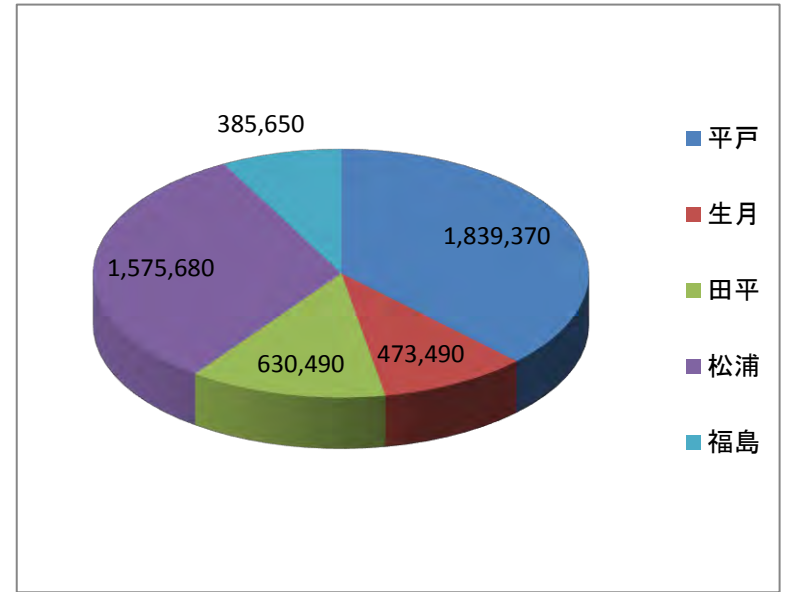
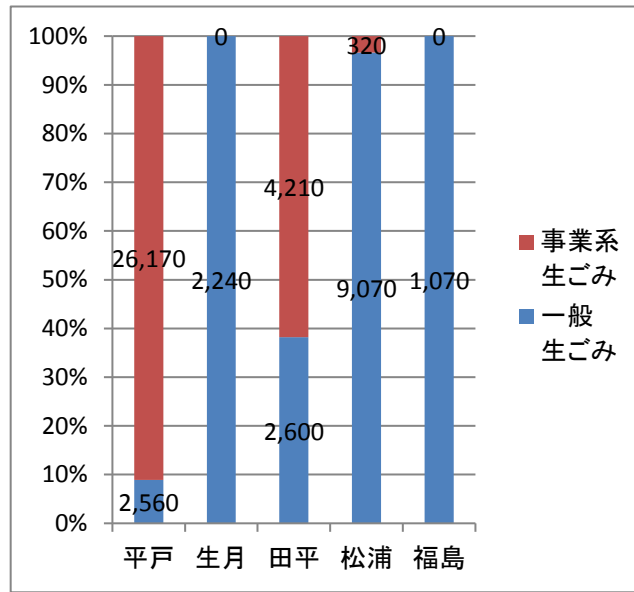
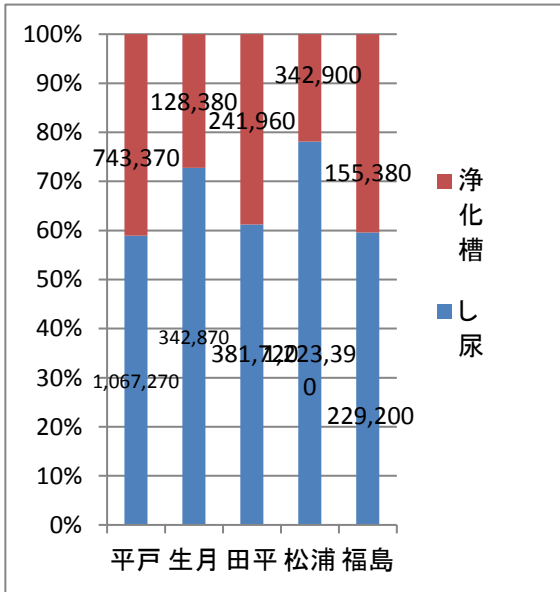
	し尿	浄化槽	計		一般 生ごみ	事業系 生ごみ	計	総計
平戸	1,067,270	743,370	1,810,640	平戸	2,560	26,170	28,730	1,839,370
生月	342,870	128,380	471,250	生月	2,240	0	2,240	473,490
田平	381,720	241,960	623,680	田平	2,600	4,210	6,810	630,490
松浦	1,223,390	342,900	1,566,290	松浦	9,070	320	9,390	1,575,680
福島	229,200	155,380	384,580	福島	1,070	0	1,070	385,650
計	3,244,450	1,611,990	4,856,440	計	17,540	30,700	48,240	4,904,680

単位：kg

平戸	生月	田平	松浦	福島	計
1,839,370	473,490	630,490	1,575,680	385,650	4,904,680
37.50%	9.65%	12.86%	32.13%	7.86%	100%

単位：kg

4月 平均 搬入量	区分	し尿・浄 化槽汚泥	生ごみ
	21日	231,259	2,297
	30日	161,881	1,608



平成28年5月 汚泥処理関係搬入量

単位：kg

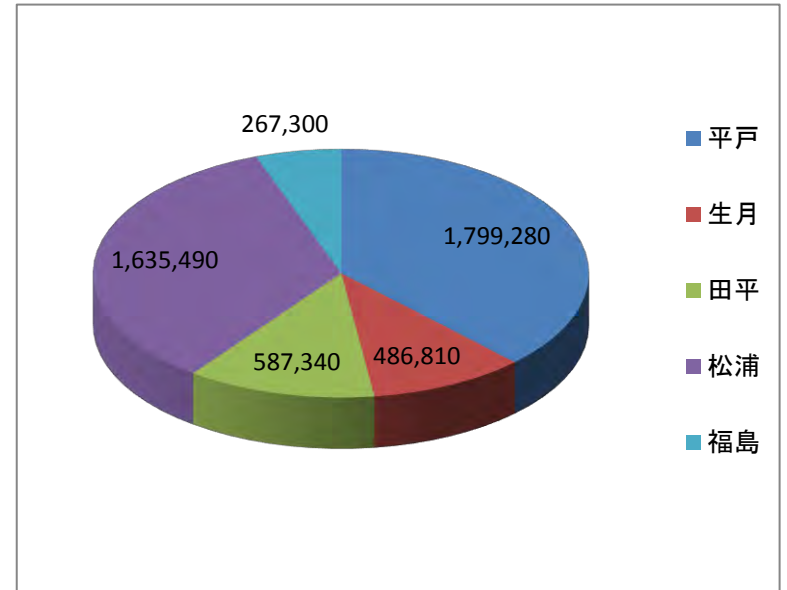
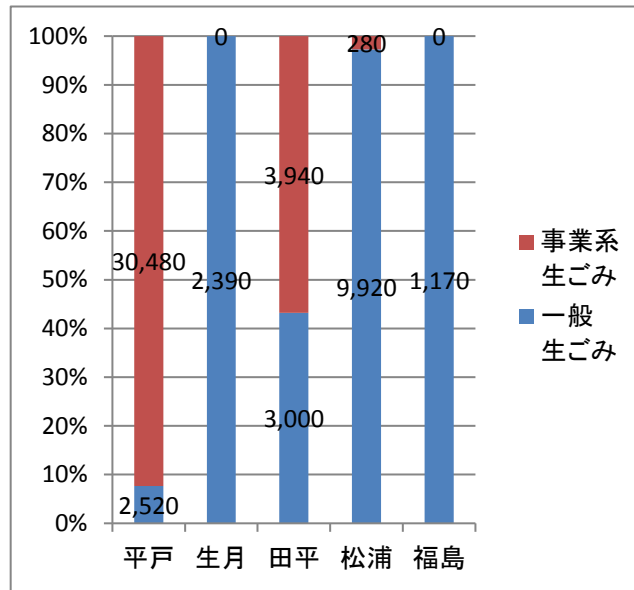
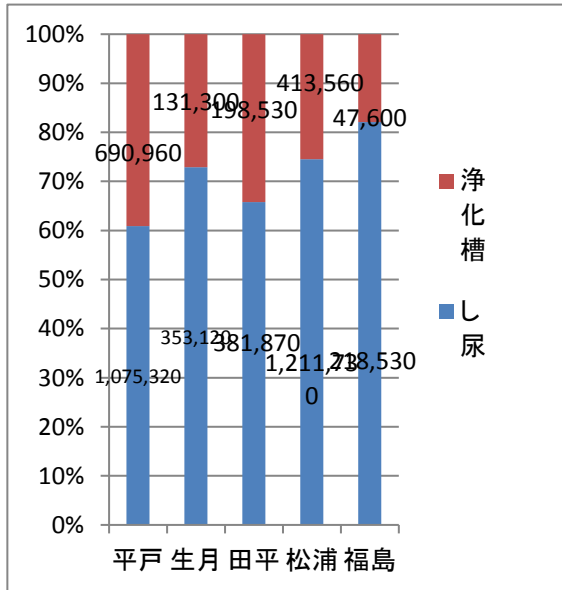
	し尿	浄化槽	計		一般 生ごみ	事業系 生ごみ	計	総計
平戸	1,075,320	690,960	1,766,280	平戸	2,520	30,480	33,000	1,799,280
生月	353,120	131,300	484,420	生月	2,390	0	2,390	486,810
田平	381,870	198,530	580,400	田平	3,000	3,940	6,940	587,340
松浦	1,211,730	413,560	1,625,290	松浦	9,920	280	10,200	1,635,490
福島	218,530	47,600	266,130	福島	1,170	0	1,170	267,300
計	3,240,570	1,481,950	4,722,520	計	19,000	34,700	53,700	4,776,220

単位：kg

平戸	生月	田平	松浦	福島	計
1,799,280	486,810	587,340	1,635,490	267,300	4,776,220
37.67%	10.19%	12.30%	34.24%	5.60%	100%

単位：kg

5月 平均 搬入量	区分	し尿・浄 化槽汚泥	生ごみ
	21日	224,882	2,557
	31日	152,339	1,732



平成28年6月 汚泥処理関係搬入量

単位：kg

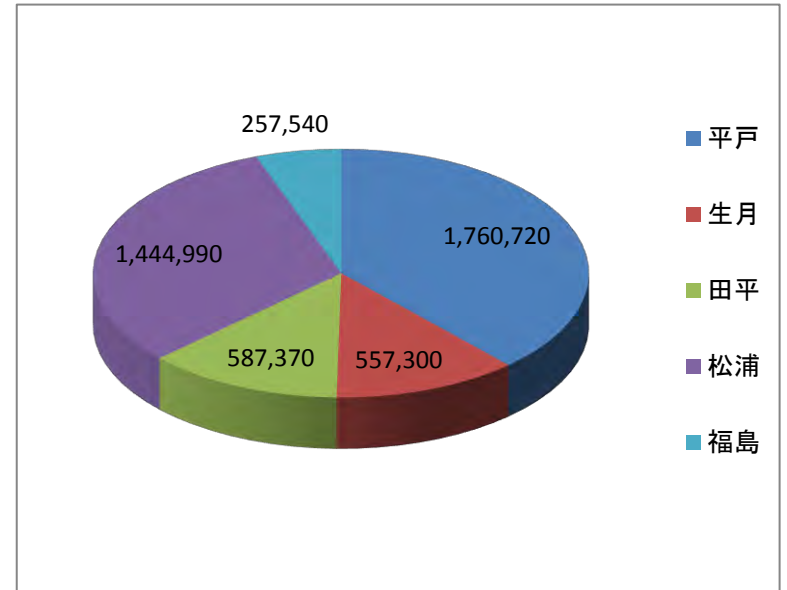
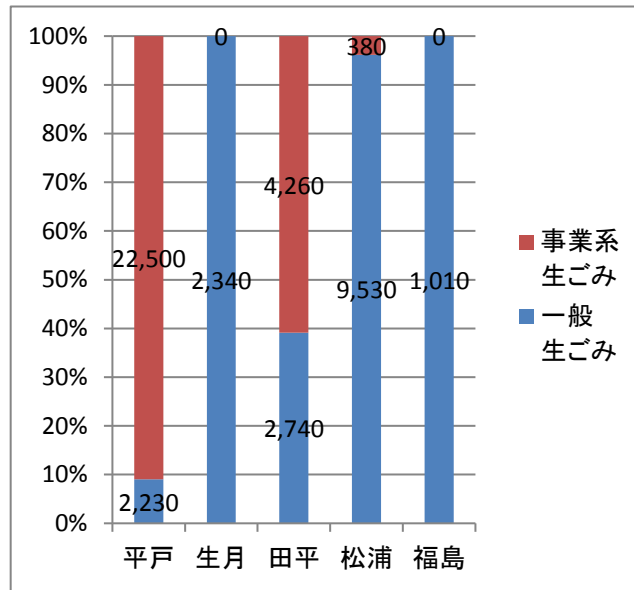
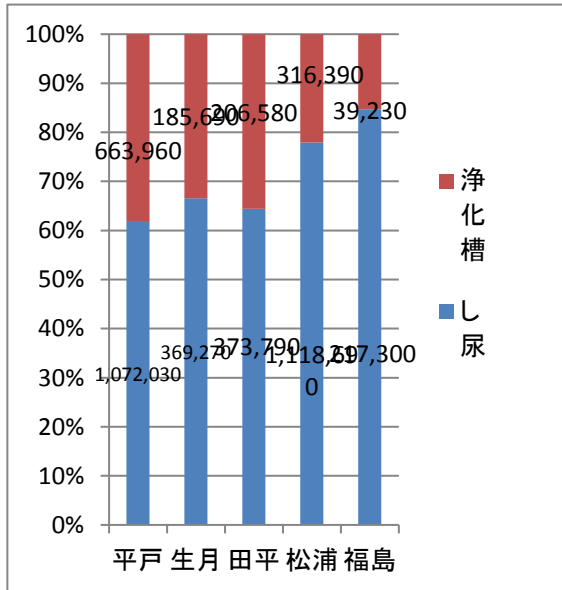
	し尿	浄化槽	計		一般 生ごみ	事業系 生ごみ	計	総計
平戸	1,072,030	663,960	1,735,990	平戸	2,230	22,500	24,730	1,760,720
生月	369,270	185,690	554,960	生月	2,340	0	2,340	557,300
田平	373,790	206,580	580,370	田平	2,740	4,260	7,000	587,370
松浦	1,118,690	316,390	1,435,080	松浦	9,530	380	9,910	1,444,990
福島	217,300	39,230	256,530	福島	1,010	0	1,010	257,540
計	3,151,080	1,411,850	4,562,930	計	17,850	27,140	44,990	4,607,920

単位：kg

平戸	生月	田平	松浦	福島	計
1,760,720	557,300	587,370	1,444,990	257,540	4,607,920
38.21%	12.09%	12.75%	31.36%	5.59%	100%

単位：kg

6月 平均 搬入量	区分	し尿・浄 化槽汚泥	生ごみ
	21日	217,282	2,142
	30日	152,098	1,500



平成28年7月 汚泥処理関係搬入量

単位：kg

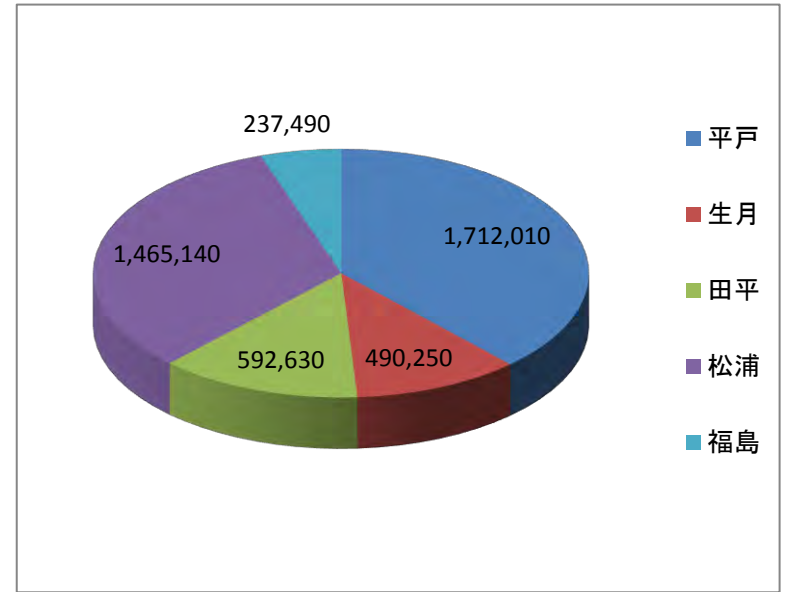
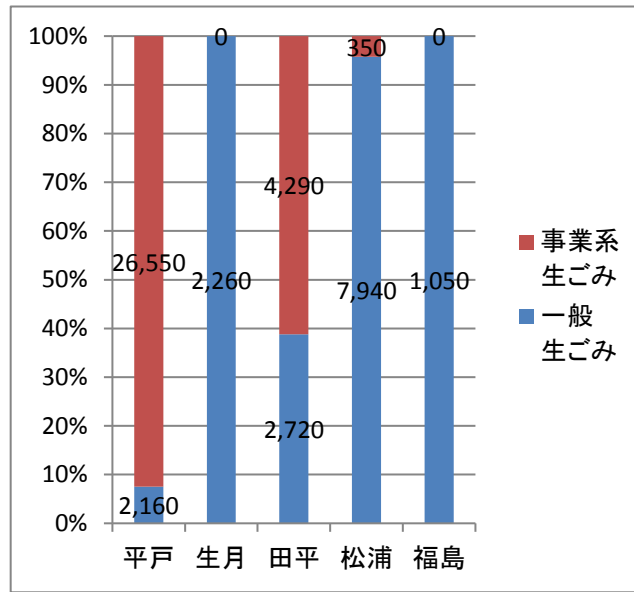
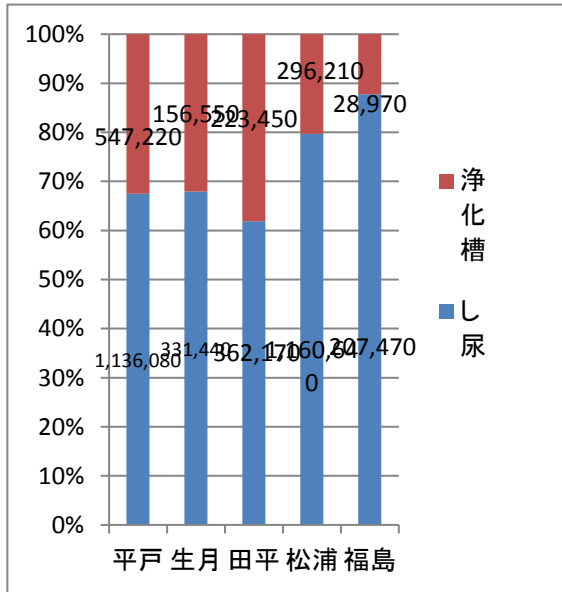
	し尿	浄化槽	計		一般 生ごみ	事業系 生ごみ	計	総計
平戸	1,136,080	547,220	1,683,300	平戸	2,160	26,550	28,710	1,712,010
生月	331,440	156,550	487,990	生月	2,260	0	2,260	490,250
田平	362,170	223,450	585,620	田平	2,720	4,290	7,010	592,630
松浦	1,160,640	296,210	1,456,850	松浦	7,940	350	8,290	1,465,140
福島	207,470	28,970	236,440	福島	1,050	0	1,050	237,490
計	3,197,800	1,252,400	4,450,200	計	16,130	31,190	47,320	4,497,520

単位：kg

平戸	生月	田平	松浦	福島	計
1,712,010	490,250	592,630	1,465,140	237,490	4,497,520
38.06%	10.90%	13.18%	32.58%	5.28%	100%

単位：kg

7月 平均 搬入量	区分	し尿・浄 化槽汚泥	生ごみ
	21日	211,914	2,253
	31日	143,555	1,526



平成28年 8月 汚泥処理関係搬入量

単位：kg

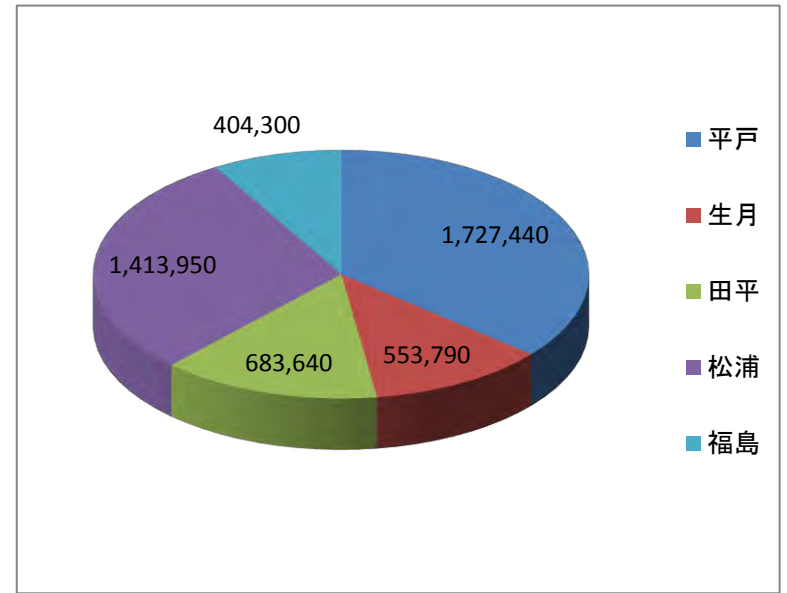
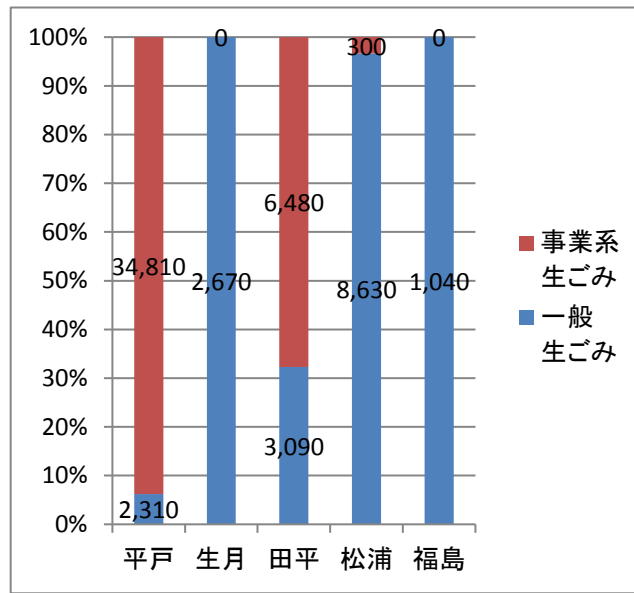
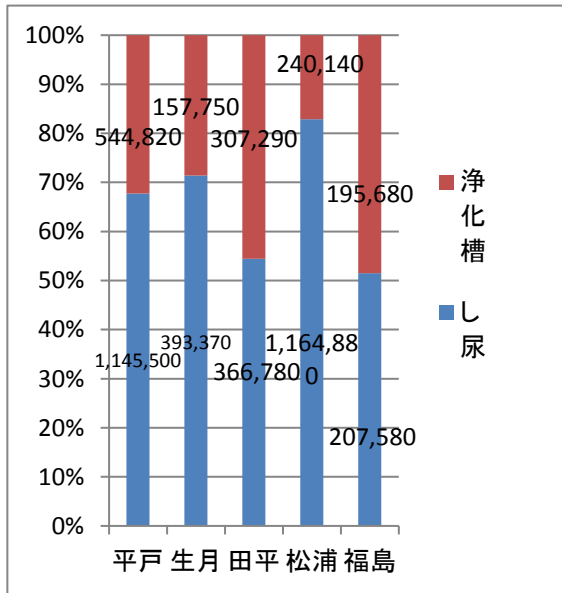
	し尿	浄化槽	計		一般 生ごみ	事業系 生ごみ	計	総計
平戸	1,145,500	544,820	1,690,320	平戸	2,310	34,810	37,120	1,727,440
生月	393,370	157,750	551,120	生月	2,670	0	2,670	553,790
田平	366,780	307,290	674,070	田平	3,090	6,480	9,570	683,640
松浦	1,164,880	240,140	1,405,020	松浦	8,630	300	8,930	1,413,950
福島	207,580	195,680	403,260	福島	1,040	0	1,040	404,300
計	3,278,110	1,445,680	4,723,790	計	17,740	41,590	59,330	4,783,120

単位：kg

平戸	生月	田平	松浦	福島	計
1,727,440	553,790	683,640	1,413,950	404,300	4,783,120
36.12%	11.58%	14.29%	29.56%	8.45%	100%

単位：kg

8月 平均 搬入量	区分	し尿・浄 化槽汚泥	生ごみ
	21日	224,942	2,825
	31日	152,380	1,914



平成28年9月 汚泥処理関係搬入量

単位：kg

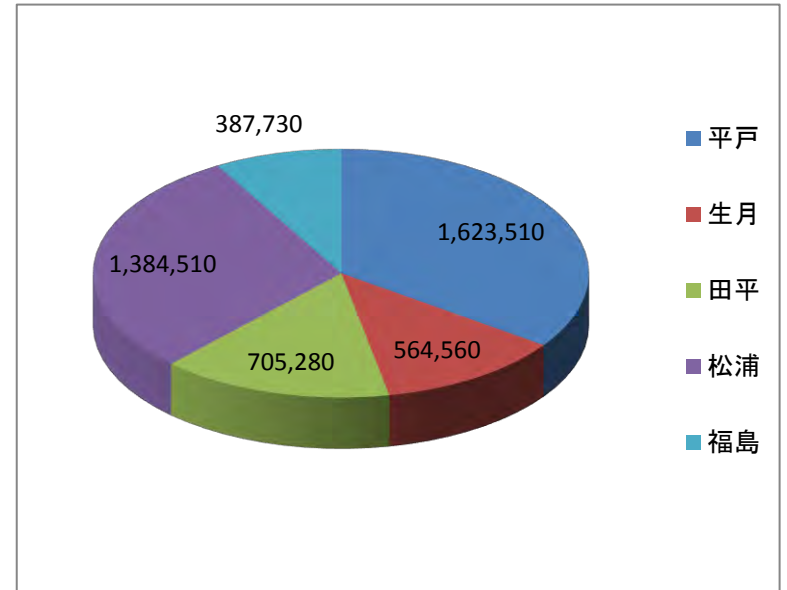
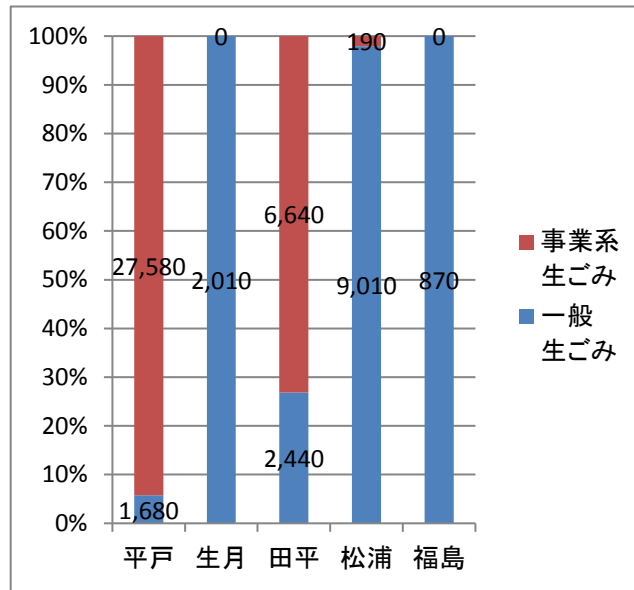
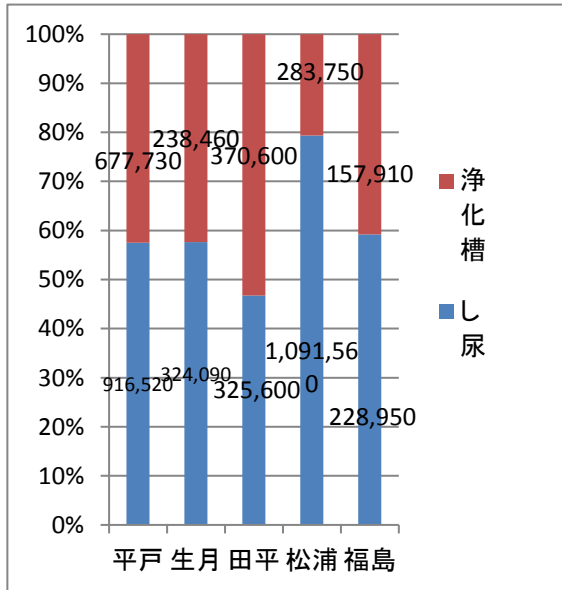
	し尿	浄化槽	計		一般 生ごみ	事業系 生ごみ	計	総計
平戸	916,520	677,730	1,594,250	平戸	1,680	27,580	29,260	1,623,510
生月	324,090	238,460	562,550	生月	2,010	0	2,010	564,560
田平	325,600	370,600	696,200	田平	2,440	6,640	9,080	705,280
松浦	1,091,560	283,750	1,375,310	松浦	9,010	190	9,200	1,384,510
福島	228,950	157,910	386,860	福島	870	0	870	387,730
計	2,886,720	1,728,450	4,615,170	計	16,010	34,410	50,420	4,665,590

単位：kg

平戸	生月	田平	松浦	福島	計
1,623,510	564,560	705,280	1,384,510	387,730	4,665,590
34.80%	12.10%	15.12%	29.67%	8.31%	100%

単位：kg

9月 平均 搬入量	区分	し尿・浄 化槽汚泥	生ごみ
	21日	219,770	2,401
	30日	153,839	1,681



平成28年10月 汚泥処理関係搬入量

単位：kg

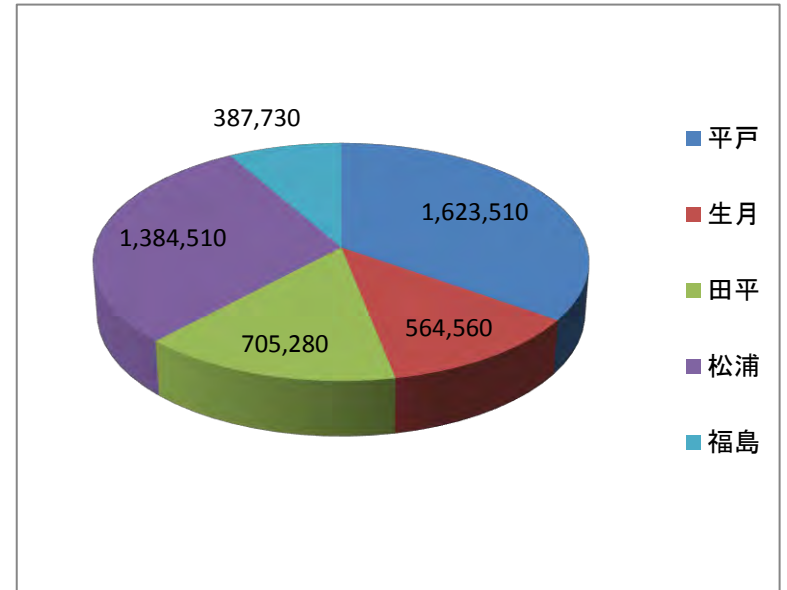
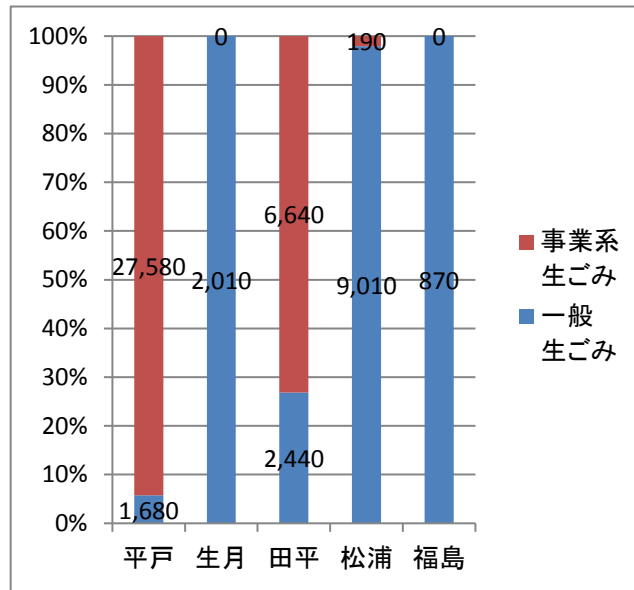
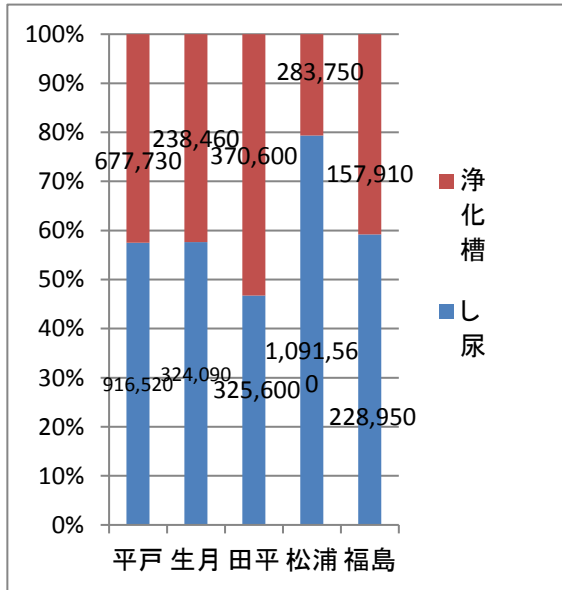
	し尿	浄化槽	計		一般 生ごみ	事業系 生ごみ	計	総計
平戸	916,520	677,730	1,594,250	平戸	1,680	27,580	29,260	1,623,510
生月	324,090	238,460	562,550	生月	2,010	0	2,010	564,560
田平	325,600	370,600	696,200	田平	2,440	6,640	9,080	705,280
松浦	1,091,560	283,750	1,375,310	松浦	9,010	190	9,200	1,384,510
福島	228,950	157,910	386,860	福島	870	0	870	387,730
計	2,886,720	1,728,450	4,615,170	計	16,010	34,410	50,420	4,665,590

単位：kg

平戸	生月	田平	松浦	福島	計
1,623,510	564,560	705,280	1,384,510	387,730	4,665,590
34.80%	12.10%	15.12%	29.67%	8.31%	100%

単位：kg

10月 平均 搬入量	区分	し尿・浄 化槽汚泥	生ごみ
	21日	219,770	2,401
	31日	148,876	1,626



平成28年11月 汚泥処理関係搬入量

単位：kg

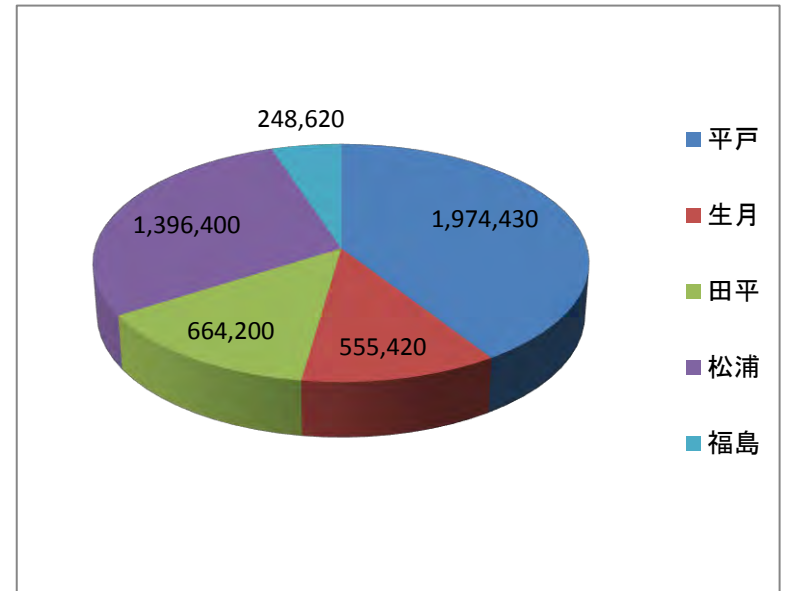
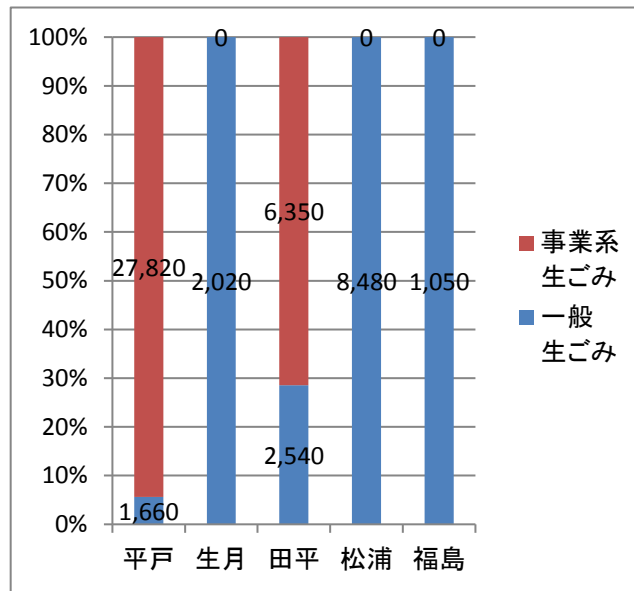
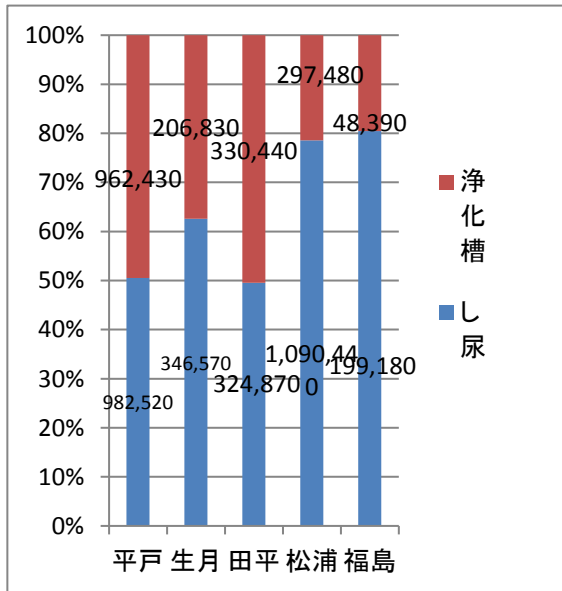
	し尿	浄化槽	計		一般 生ごみ	事業系 生ごみ	計	総計
平戸	982,520	962,430	1,944,950	平戸	1,660	27,820	29,480	1,974,430
生月	346,570	206,830	553,400	生月	2,020	0	2,020	555,420
田平	324,870	330,440	655,310	田平	2,540	6,350	8,890	664,200
松浦	1,090,440	297,480	1,387,920	松浦	8,480	0	8,480	1,396,400
福島	199,180	48,390	247,570	福島	1,050	0	1,050	248,620
計	2,943,580	1,845,570	4,789,150	計	15,750	34,170	49,920	4,839,070

単位：kg

平戸	生月	田平	松浦	福島	計
1,974,430	555,420	664,200	1,396,400	248,620	4,839,070
40.80%	11.48%	13.72%	28.86%	5.14%	100%

単位：kg

11月 平均 搬入量	区分	し尿・浄 化槽汚泥	生ごみ
	21日	228,055	2,377
	30日	159,638	1,664



平成28年12月 汚泥処理関係搬入量

単位：kg

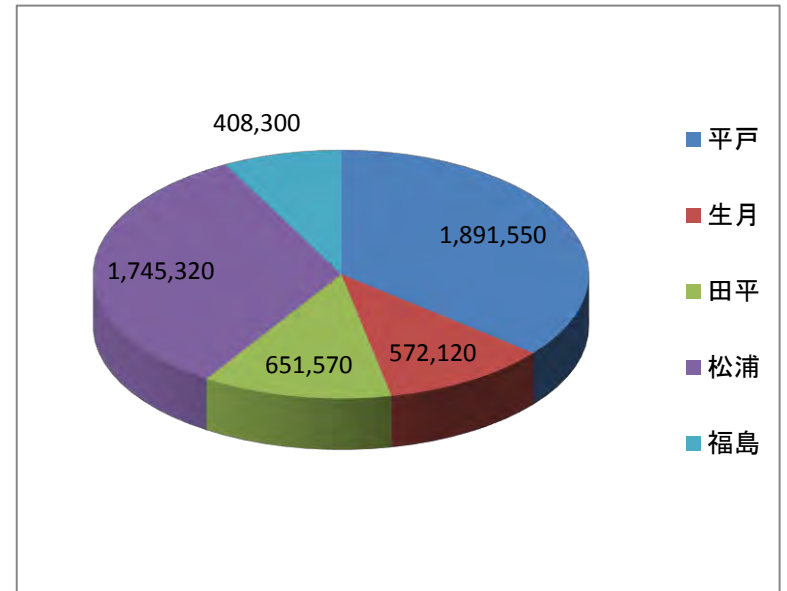
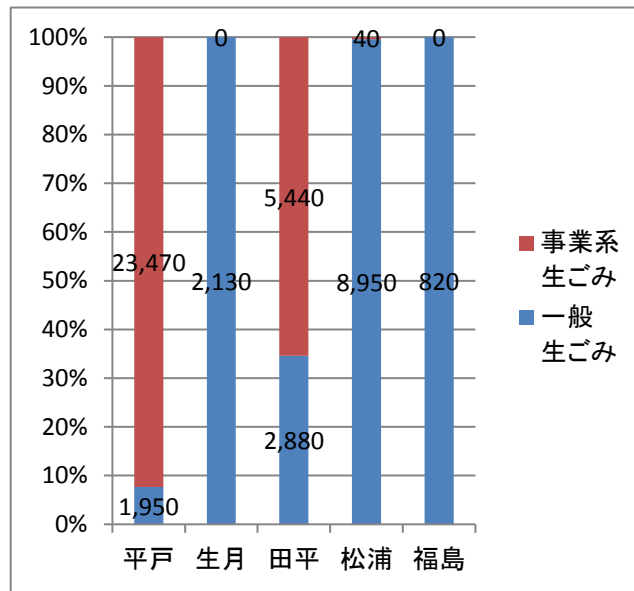
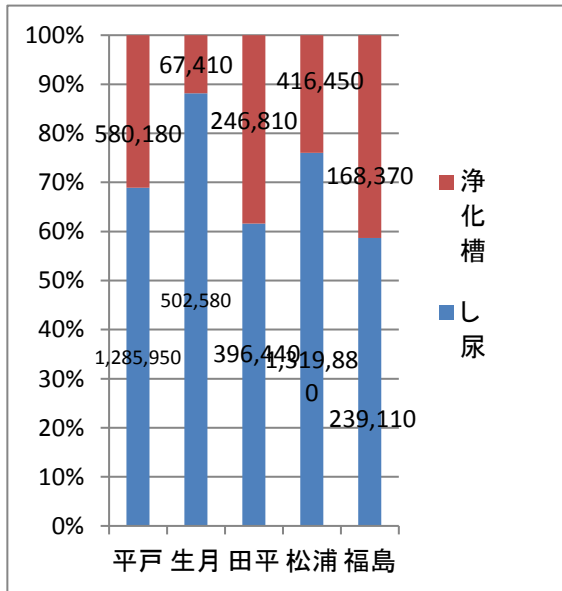
	し尿	浄化槽	計		一般 生ごみ	事業系 生ごみ	計	総計
平戸	1,285,950	580,180	1,866,130	平戸	1,950	23,470	25,420	1,891,550
生月	502,580	67,410	569,990	生月	2,130	0	2,130	572,120
田平	396,440	246,810	643,250	田平	2,880	5,440	8,320	651,570
松浦	1,319,880	416,450	1,736,330	松浦	8,950	40	8,990	1,745,320
福島	239,110	168,370	407,480	福島	820	0	820	408,300
計	3,743,960	1,479,220	5,223,180	計	16,730	28,950	45,680	5,268,860

単位：kg

平戸	生月	田平	松浦	福島	計
1,891,550	572,120	651,570	1,745,320	408,300	5,268,860
35.90%	10.86%	12.37%	33.12%	7.75%	100%

単位：kg

12月 平均 搬入量	区分	し尿・浄 化槽汚泥	生ごみ
	21日	248,723	2,175
	31日	168,490	1,474



平成29年 1月 汚泥処理関係搬入量

単位：kg

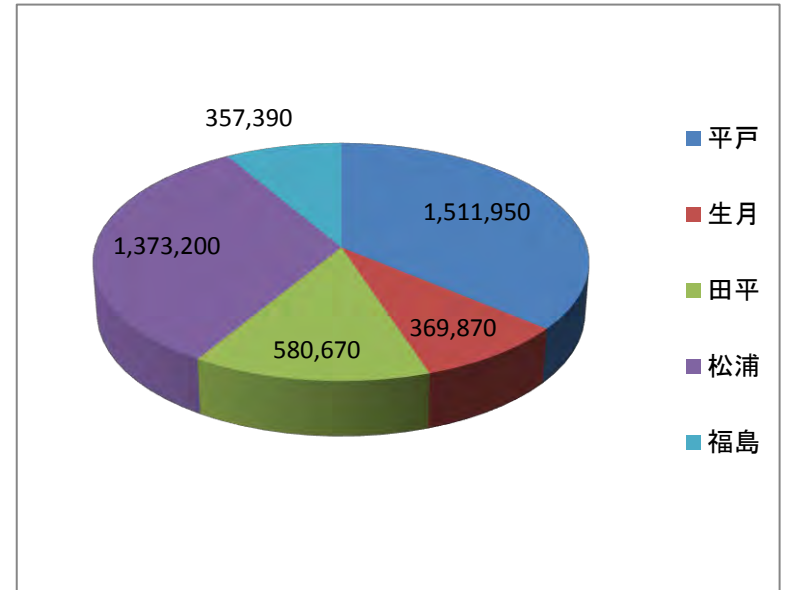
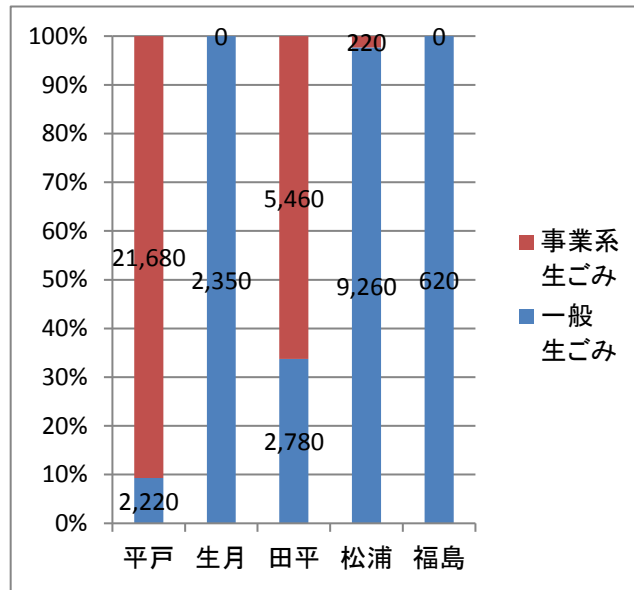
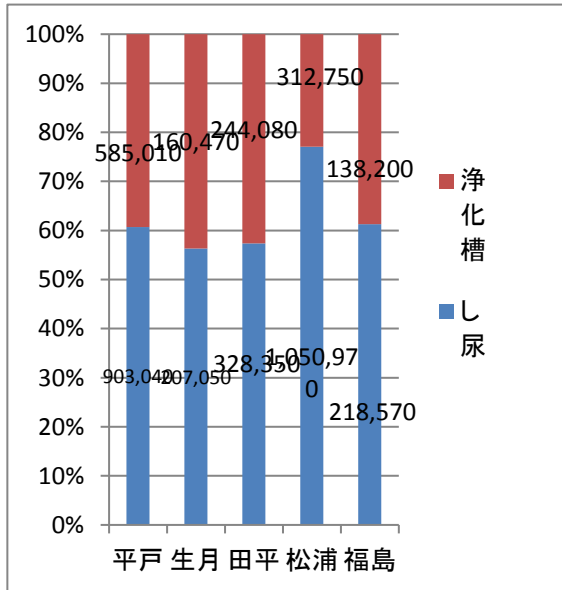
	し尿	浄化槽	計		一般 生ごみ	事業系 生ごみ	計	総計
平戸	903,040	585,010	1,488,050	平戸	2,220	21,680	23,900	1,511,950
生月	207,050	160,470	367,520	生月	2,350	0	2,350	369,870
田平	328,350	244,080	572,430	田平	2,780	5,460	8,240	580,670
松浦	1,050,970	312,750	1,363,720	松浦	9,260	220	9,480	1,373,200
福島	218,570	138,200	356,770	福島	620	0	620	357,390
計	2,707,980	1,440,510	4,148,490	計	17,230	27,360	44,590	4,193,080

単位：kg

平戸	生月	田平	松浦	福島	計
1,511,950	369,870	580,670	1,373,200	357,390	4,193,080
36.06%	8.82%	13.85%	32.75%	8.52%	100%

単位：kg

1月 平均 搬入量	区分	し尿・浄 化槽汚泥	生ごみ
	21日	197,547	2,123
	31日	133,822	1,438



平成29年 2月 汚泥処理関係搬入量

単位：kg

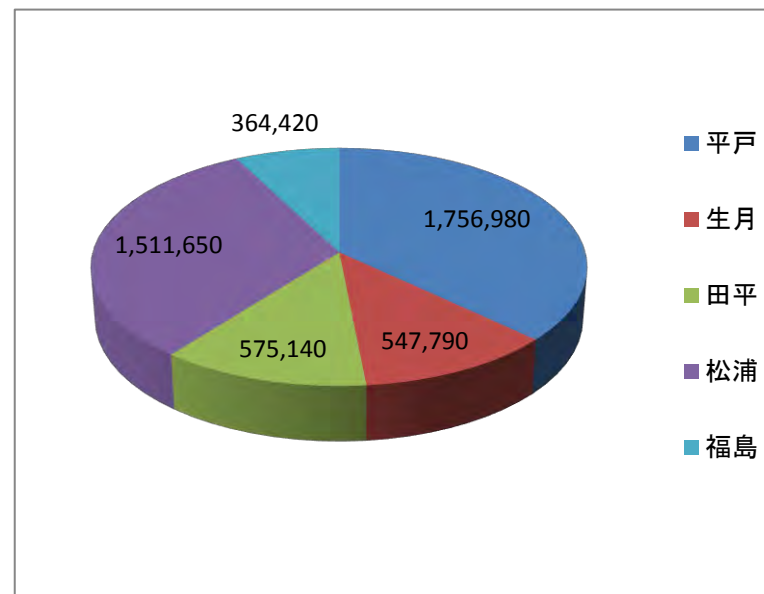
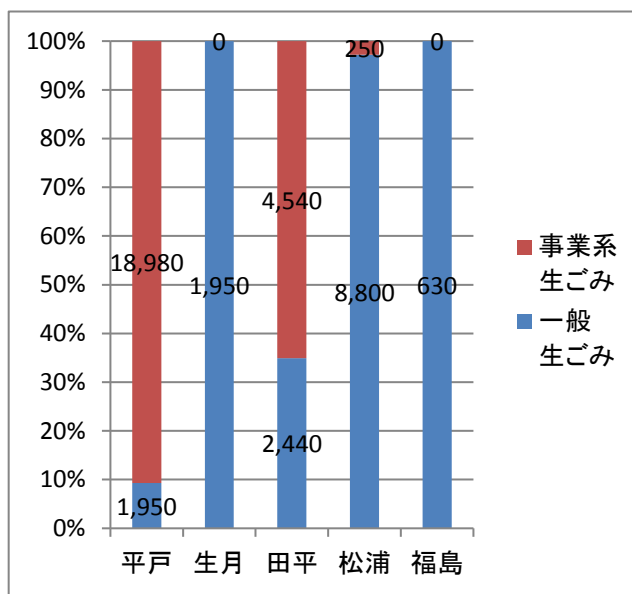
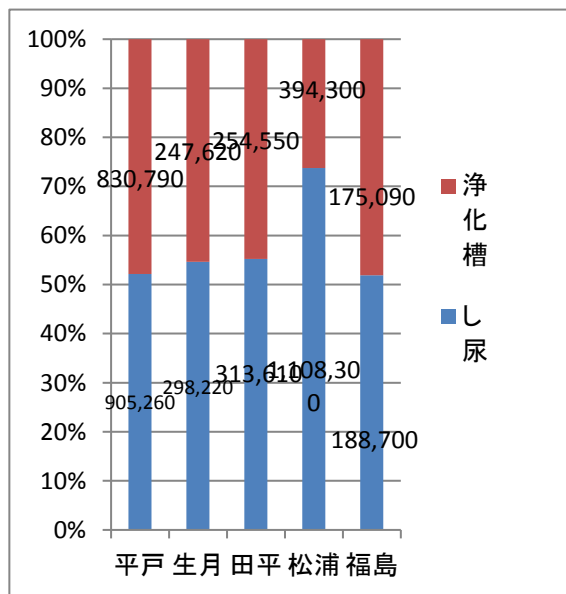
	し尿	浄化槽	計		一般 生ごみ	事業系 生ごみ	計	総計
平戸	905,260	830,790	1,736,050	平戸	1,950	18,980	20,930	1,756,980
生月	298,220	247,620	545,840	生月	1,950	0	1,950	547,790
田平	313,610	254,550	568,160	田平	2,440	4,540	6,980	575,140
松浦	1,108,300	394,300	1,502,600	松浦	8,800	250	9,050	1,511,650
福島	188,700	175,090	363,790	福島	630	0	630	364,420
計	2,814,090	1,902,350	4,716,440	計	15,770	23,770	39,540	4,755,980

単位：kg

平戸	生月	田平	松浦	福島	計
1,756,980	547,790	575,140	1,511,650	364,420	4,755,980
36.94%	11.53%	12.09%	31.78%	7.66%	100%

単位：kg

2月 平均 搬入量	区分	し尿・浄 化槽汚泥	生ごみ
	21日	224,592	1,883
	28日	168,444	1,412



平成29年3月 汚泥処理関係搬入量

単位：kg

	し尿	浄化槽	計		一般 生ごみ	事業系 生ごみ	計	総計
平戸	1,056,260	918,550	1,974,810	平戸	2,030	21,920	23,950	1,998,760
生月	358,970	297,940	656,910	生月	2,150	0	2,150	659,060
田平	338,940	463,680	802,620	田平	2,690	5,470	8,160	810,780
松浦	1,093,750	398,890	1,492,640	松浦	9,200	360	9,560	1,502,200
福島	188,740	84,780	273,520	福島	800	0	800	274,320
計	3,036,660	2,163,840	5,200,500	計	16,870	27,750	44,620	5,245,120

単位：kg

平戸	生月	田平	松浦	福島	計
1,998,760	659,060	810,780	1,502,200	274,320	5,245,120
38.11%	12.56%	15.46%	28.64%	5.23%	100%

単位：kg

3月 平均 搬入量	区分	し尿・浄 化槽汚泥	生ごみ
	21日	247,643	2,125
	31日	167,758	1,439

