

平成 30年 4月 ごみ処理施設 搬入量

単位Kg

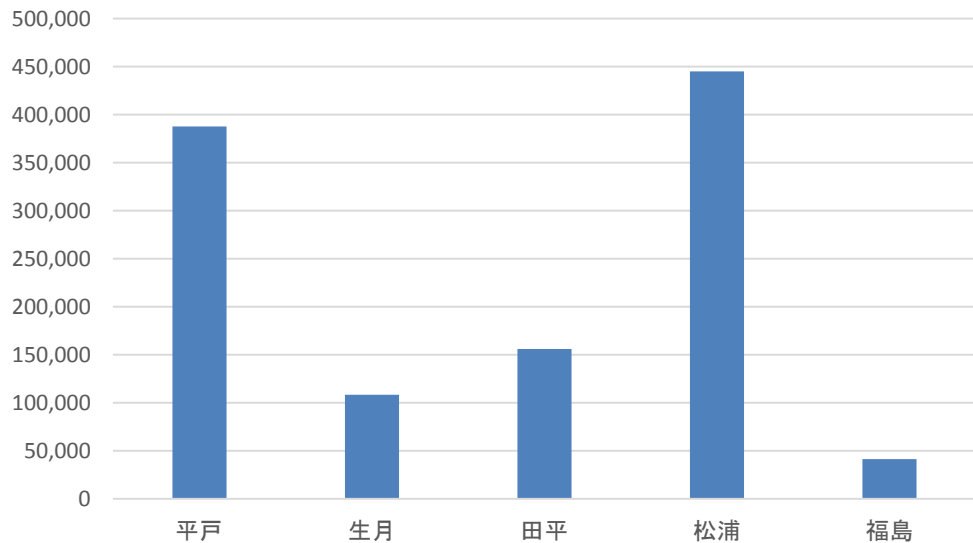
単位:kg

| | 可燃系ごみ | | | | 資源系ごみ | | | | | | | | | |
|------|-----------|--------|-----------|-------|--------|-------|--------|--------|--------|---------|-------|-----------|-------|--|
| | 燃えるごみ | 粗大(可燃) | 計 | 割合 | びん類 | 缶類 | ペットボトル | 粗大(不燃) | 不燃 | 計 | 割合 | 総計 | 総割合 | |
| 平戸 | 387,820 | 0 | 387,820 | 57.3% | 11,440 | 3,480 | 890 | 410 | 26,040 | 42,260 | 60.1% | 430,080 | 57.5% | |
| 生月 | 107,560 | 700 | 108,260 | | 2,480 | 800 | 710 | 1,480 | 4,980 | 10,450 | | | | |
| 田平 | 154,460 | 1,590 | 156,050 | | 3,290 | 1,220 | 800 | 320 | 10,360 | 15,990 | | | | |
| 平戸市計 | 649,840 | 2,290 | 652,130 | | 17,210 | 5,500 | 2,400 | 2,210 | 41,380 | 68,700 | | | | |
| 松浦 | 445,010 | 220 | 445,230 | 42.7% | 8,900 | 4,020 | 2,480 | 2,020 | 22,010 | 39,430 | 39.9% | 484,660 | 42.5% | |
| 福島 | 41,190 | 100 | 41,290 | | 1,770 | 180 | 430 | 780 | 3,050 | 6,210 | | | | |
| 松浦市計 | 486,200 | 320 | 486,520 | | 10,670 | 4,200 | 2,910 | 2,800 | 25,060 | 45,640 | | | | |
| 総計 | 1,136,040 | 2,610 | 1,138,650 | | 27,880 | 9,700 | 5,310 | 5,010 | 66,440 | 114,340 | | 1,252,990 | | |

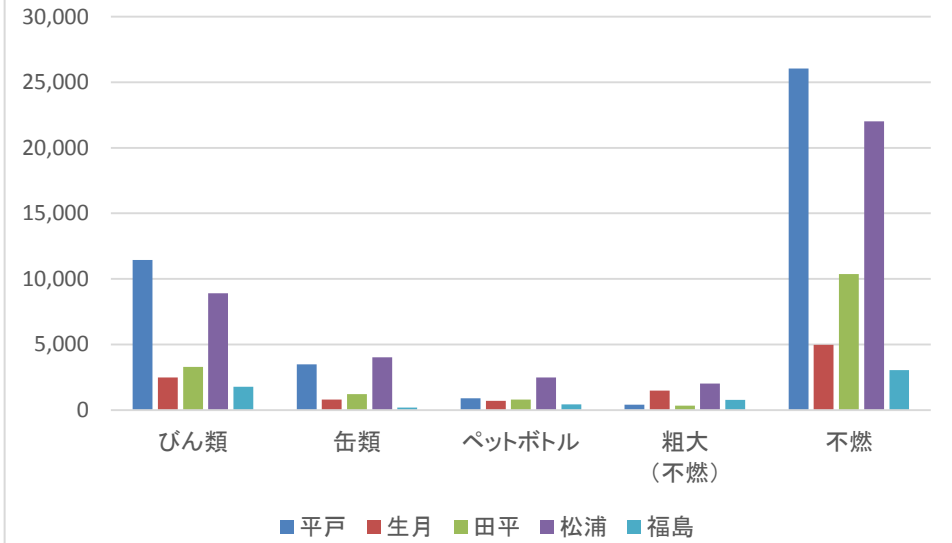
| | |
|--------|--------|
| 日平均搬入量 | 59,666 |
|--------|--------|

21日平均

可燃系ごみ



資源系ごみ



平成 30年 5月 ごみ処理施設 搬入量

単位Kg

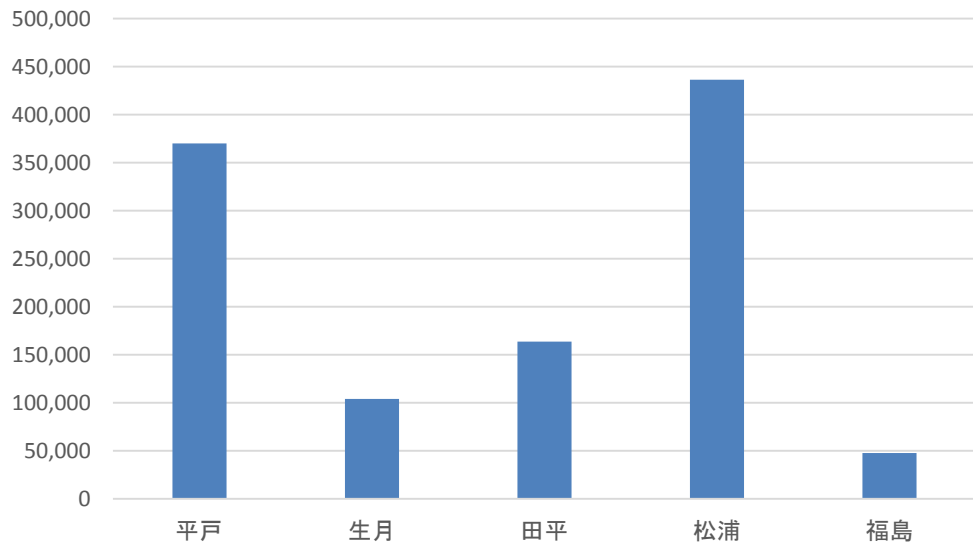
単位:kg

| | 可燃系ごみ | | | | 資源系ごみ | | | | | | | | | |
|------|-----------|--------|-----------|-------|--------|--------|--------|--------|--------|---------|-------|-----------|-------|--|
| | 燃えるごみ | 粗大(可燃) | 計 | 割合 | びん類 | 缶類 | ペットボトル | 粗大(不燃) | 不燃 | 計 | 割合 | 総計 | 総割合 | |
| 平戸 | 369,820 | 220 | 370,040 | 56.8% | 8,700 | 4,440 | 1,320 | 2,330 | 24,500 | 41,290 | 56.2% | 411,330 | 56.8% | |
| 生月 | 101,830 | 2,250 | 104,080 | | 3,240 | 910 | 860 | 0 | 6,300 | 11,310 | | 115,390 | | |
| 田平 | 163,460 | 130 | 163,590 | | 3,420 | 1,120 | 800 | 210 | 9,400 | 14,950 | | 178,540 | | |
| 平戸市計 | 635,110 | 2,600 | 637,710 | | 15,360 | 6,470 | 2,980 | 2,540 | 40,200 | 67,550 | | 705,260 | | |
| 松浦 | 435,650 | 820 | 436,470 | 43.2% | 9,180 | 4,660 | 3,710 | 2,300 | 26,870 | 46,720 | 43.8% | 483,190 | 43.2% | |
| 福島 | 47,360 | 360 | 47,720 | | 1,350 | 190 | 620 | 1,420 | 2,410 | 5,990 | | 53,710 | | |
| 松浦市計 | 483,010 | 1,180 | 484,190 | | 10,530 | 4,850 | 4,330 | 3,720 | 29,280 | 52,710 | | 536,900 | | |
| 総計 | 1,118,120 | 3,780 | 1,121,900 | | 25,890 | 11,320 | 7,310 | 6,260 | 69,480 | 120,260 | | 1,242,160 | | |

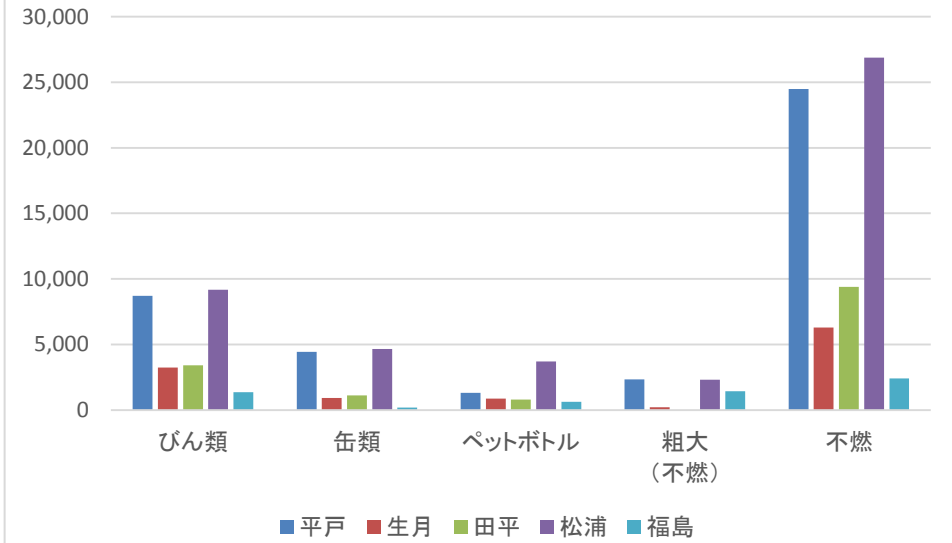
| | |
|--------|--------|
| 日平均搬入量 | 59,150 |
|--------|--------|

21日平均

可燃系ごみ



資源系ごみ



平成 30年 6月 ごみ処理施設 搬入量

単位Kg

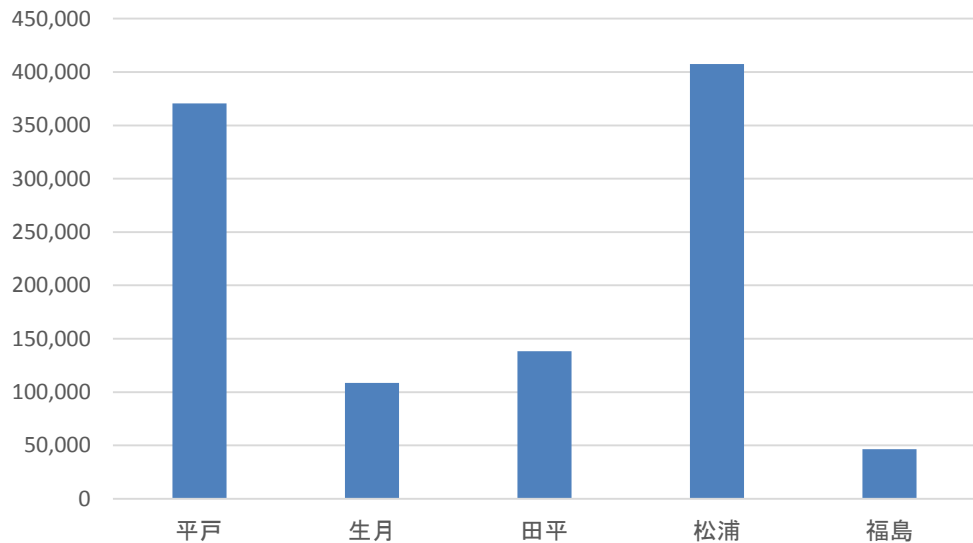
単位:kg

| | 可燃系ごみ | | | | 資源系ごみ | | | | | | | | |
|------|-----------|--------|-----------|-------|--------|-------|--------|--------|--------|---------|-------|-----------|-------|
| | 燃えるごみ | 粗大(可燃) | 計 | 割合 | びん類 | 缶類 | ペットボトル | 粗大(不燃) | 不燃 | 計 | 割合 | 総計 | 総割合 |
| 平戸 | 370,700 | 0 | 370,700 | 57.6% | 12,010 | 3,360 | 920 | 390 | 22,960 | 39,640 | 58.9% | 410,340 | 57.8% |
| 生月 | 103,310 | 5,330 | 108,640 | | 2,580 | 730 | 730 | 580 | 6,520 | 11,140 | | 119,780 | |
| 田平 | 138,110 | 20 | 138,130 | | 3,060 | 940 | 1,100 | 280 | 8,750 | 14,130 | | 152,260 | |
| 平戸市計 | 612,120 | 5,350 | 617,470 | | 17,650 | 5,030 | 2,750 | 1,250 | 38,230 | 64,910 | | 682,380 | |
| 松浦 | 406,530 | 950 | 407,480 | 42.4% | 9,220 | 4,040 | 3,020 | 1,640 | 21,730 | 39,650 | 41.1% | 447,130 | 42.2% |
| 福島 | 46,220 | 180 | 46,400 | | 1,550 | 210 | 660 | 910 | 2,300 | 5,630 | | 52,030 | |
| 松浦市計 | 452,750 | 1,130 | 453,880 | | 10,770 | 4,250 | 3,680 | 2,550 | 24,030 | 45,280 | | 499,160 | |
| 総計 | 1,064,870 | 6,480 | 1,071,350 | | 28,420 | 9,280 | 6,430 | 3,800 | 62,260 | 110,190 | | 1,181,540 | |

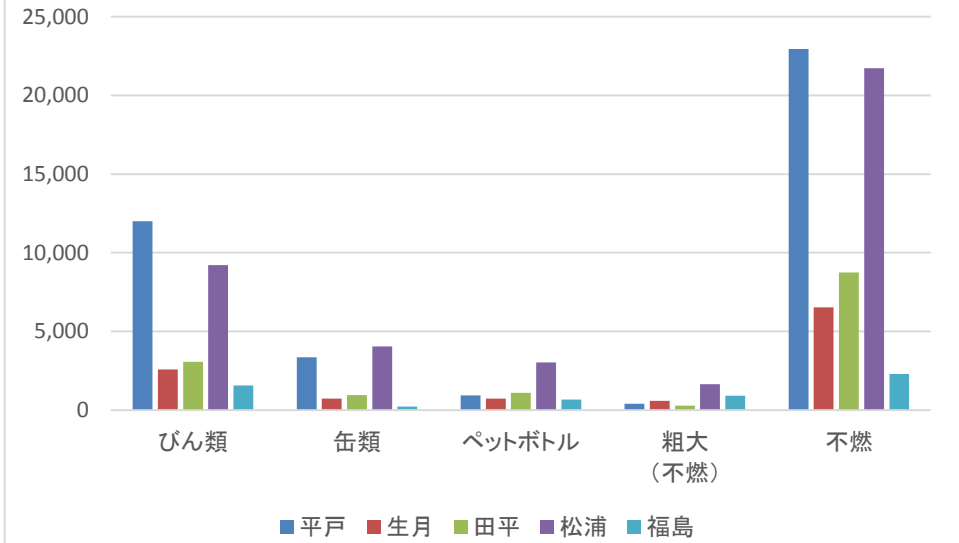
| | |
|--------|--------|
| 日平均搬入量 | 56,264 |
|--------|--------|

21日平均

可燃系ごみ



資源系ごみ



平成 30年 7月 ごみ処理施設 搬入量

単位Kg

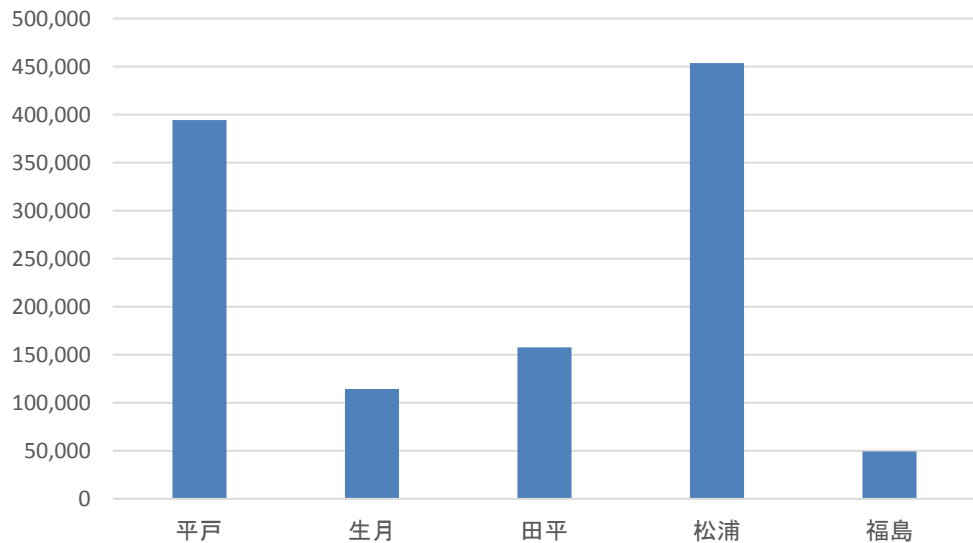
単位:kg

| | 可燃系ごみ | | | | 資源系ごみ | | | | | | | | |
|------|-----------|--------|-----------|-------|--------|-------|--------|--------|--------|---------|-------|-----------|-------|
| | 燃えるごみ | 粗大(可燃) | 計 | 割合 | びん類 | 缶類 | ペットボトル | 粗大(不燃) | 不燃 | 計 | 割合 | 総計 | 総割合 |
| 平戸 | 393,570 | 950 | 394,520 | 57.0% | 9,870 | 3,700 | 2,240 | 760 | 27,090 | 43,660 | 59.4% | 438,180 | 57.2% |
| 生月 | 112,780 | 1,590 | 114,370 | | 3,940 | 760 | 1,330 | 1,160 | 7,450 | 14,640 | | 129,010 | |
| 田平 | 157,310 | 360 | 157,670 | | 3,290 | 1,230 | 1,190 | 330 | 10,180 | 16,220 | | 173,890 | |
| 平戸市計 | 663,660 | 2,900 | 666,560 | | 17,100 | 5,690 | 4,760 | 2,250 | 44,720 | 74,520 | | 741,080 | |
| 松浦 | 453,500 | 320 | 453,820 | 43.0% | 12,400 | 3,610 | 3,620 | 1,450 | 24,570 | 45,650 | 40.6% | 499,470 | 42.8% |
| 福島 | 48,710 | 540 | 49,250 | | 1,510 | 240 | 620 | 550 | 2,440 | 5,360 | | 54,610 | |
| 松浦市計 | 502,210 | 860 | 503,070 | | 13,910 | 3,850 | 4,240 | 2,000 | 27,010 | 51,010 | | 554,080 | |
| 総計 | 1,165,870 | 3,760 | 1,169,630 | | 31,010 | 9,540 | 9,000 | 4,250 | 71,730 | 125,530 | | 1,295,160 | |

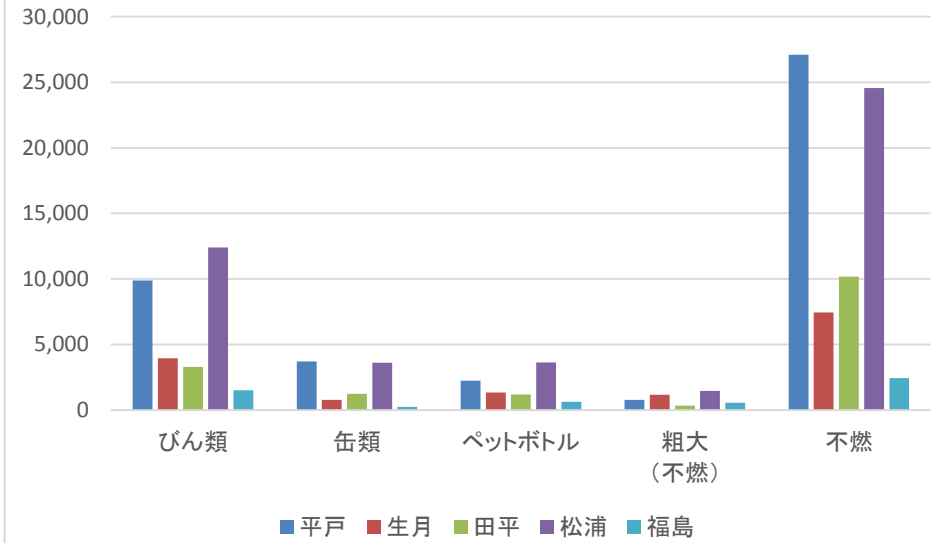
| | |
|--------|--------|
| 日平均搬入量 | 61,674 |
|--------|--------|

21日平均

可燃系ごみ



資源系ごみ



平成 30年 8月 ごみ処理施設 搬入量

単位Kg

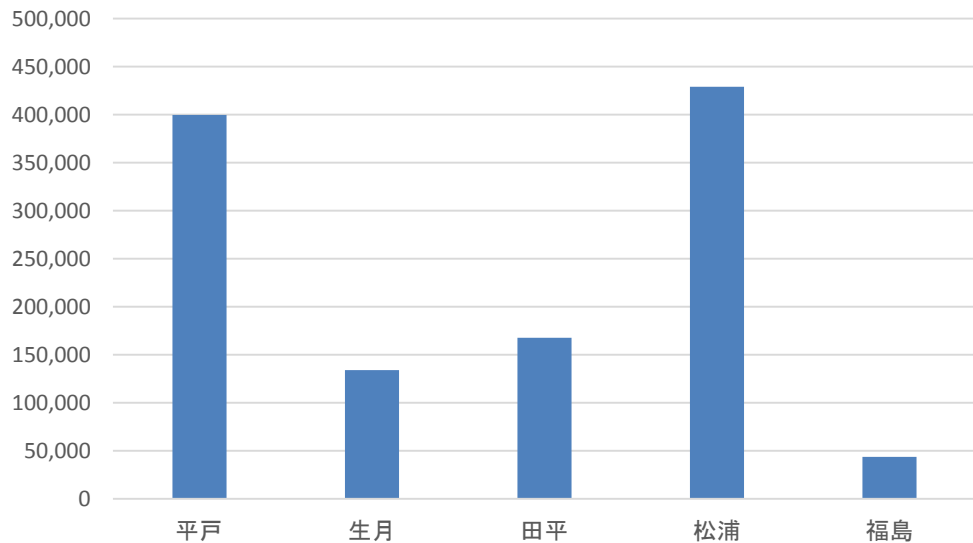
単位:kg

| | 可燃系ごみ | | | | 資源系ごみ | | | | | | | | | |
|------|-----------|--------|-----------|-------|--------|--------|--------|--------|--------|---------|-------|-----------|-------|--|
| | 燃えるごみ | 粗大(可燃) | 計 | 割合 | びん類 | 缶類 | ペットボトル | 粗大(不燃) | 不燃 | 計 | 割合 | 総計 | 総割合 | |
| 平戸 | 399,430 | 170 | 399,600 | 59.7% | 13,000 | 6,010 | 2,370 | 540 | 33,820 | 55,740 | 60.0% | 455,340 | 59.8% | |
| 生月 | 131,060 | 2,910 | 133,970 | | 3,620 | 1,530 | 1,350 | 690 | 10,590 | 17,780 | | 151,750 | | |
| 田平 | 167,220 | 270 | 167,490 | | 4,590 | 1,170 | 1,660 | 160 | 12,060 | 19,640 | | 187,130 | | |
| 平戸市計 | 697,710 | 3,350 | 701,060 | | 21,210 | 8,710 | 5,380 | 1,390 | 56,470 | 93,160 | | 794,220 | | |
| 松浦 | 428,520 | 410 | 428,930 | 40.3% | 13,570 | 3,950 | 5,170 | 2,770 | 30,920 | 56,380 | 40.0% | 485,310 | 40.2% | |
| 福島 | 43,400 | 120 | 43,520 | | 1,850 | 220 | 840 | 440 | 2,380 | 5,730 | | 49,250 | | |
| 松浦市計 | 471,920 | 530 | 472,450 | | 15,420 | 4,170 | 6,010 | 3,210 | 33,300 | 62,110 | | 534,560 | | |
| 総計 | 1,169,630 | 3,880 | 1,173,510 | | 36,630 | 12,880 | 11,390 | 4,600 | 89,770 | 155,270 | | 1,328,780 | | |

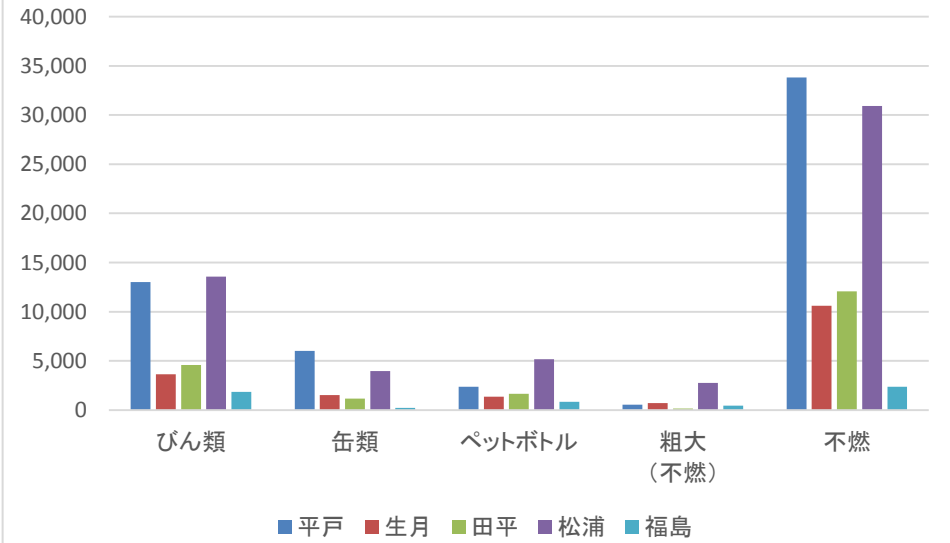
| | |
|--------|--------|
| 日平均搬入量 | 63,275 |
|--------|--------|

21日平均

可燃系ごみ



資源系ごみ



平成 30年 9月 ごみ処理施設 搬入量

単位Kg

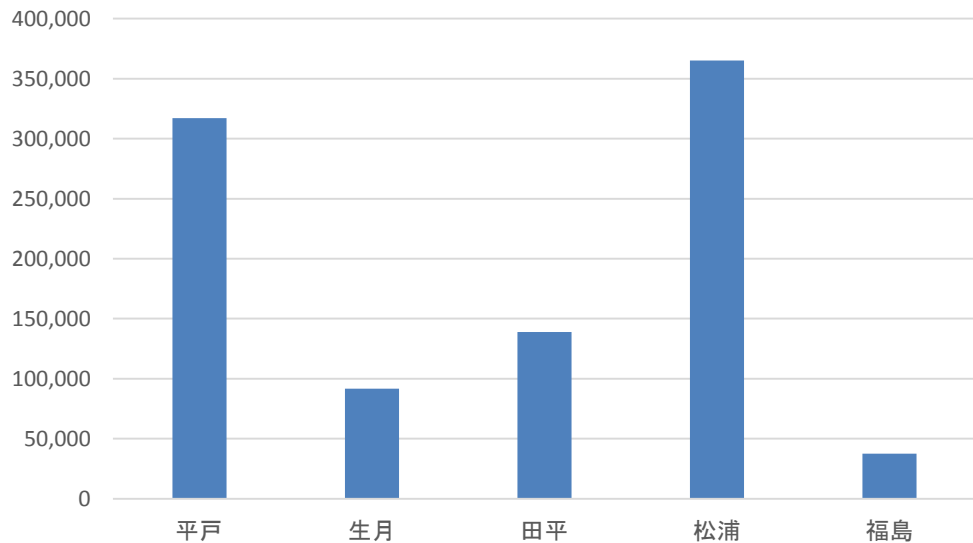
単位:kg

| | 可燃系ごみ | | | | 資源系ごみ | | | | | | | | | |
|------|---------|--------|---------|-------|--------|-------|--------|--------|--------|---------|-------|-----------|-------|--|
| | 燃えるごみ | 粗大(可燃) | 計 | 割合 | びん類 | 缶類 | ペットボトル | 粗大(不燃) | 不燃 | 計 | 割合 | 総計 | 総割合 | |
| 平戸 | 316,800 | 220 | 317,020 | 57.6% | 13,200 | 3,880 | 2,350 | 0 | 27,270 | 46,700 | 62.2% | 363,720 | 58.1% | |
| 生月 | 89,330 | 2,390 | 91,720 | | 2,470 | 900 | 940 | 0 | 4,400 | 8,710 | | 100,430 | | |
| 田平 | 138,190 | 610 | 138,800 | | 3,400 | 990 | 1,110 | 200 | 7,150 | 12,850 | | 151,650 | | |
| 平戸市計 | 544,320 | 3,220 | 547,540 | | 19,070 | 5,770 | 4,400 | 200 | 38,820 | 68,260 | | 615,800 | | |
| 松浦 | 363,990 | 1,040 | 365,030 | 42.4% | 8,810 | 3,300 | 3,760 | 2,180 | 18,820 | 36,870 | 37.8% | 401,900 | 41.9% | |
| 福島 | 37,220 | 330 | 37,550 | | 1,680 | 190 | 600 | 450 | 1,710 | 4,630 | | 42,180 | | |
| 松浦市計 | 401,210 | 1,370 | 402,580 | | 10,490 | 3,490 | 4,360 | 2,630 | 20,530 | 41,500 | | 444,080 | | |
| 総計 | 945,530 | 4,590 | 950,120 | | 29,560 | 9,260 | 8,760 | 2,830 | 59,350 | 109,760 | | 1,059,880 | | |

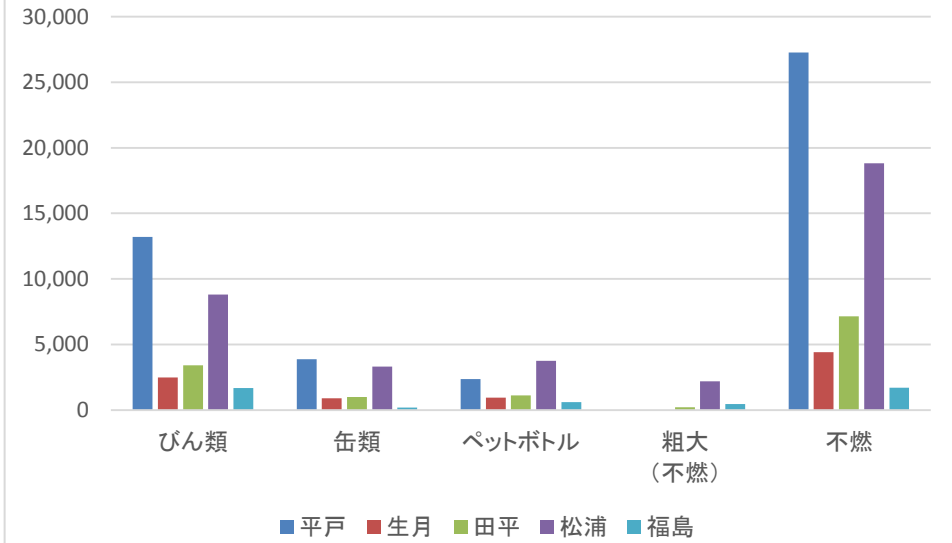
| | |
|--------|--------|
| 日平均搬入量 | 50,470 |
|--------|--------|

21日平均

可燃系ごみ



資源系ごみ



平成 30年 10月 ごみ処理施設 搬入量

単位Kg

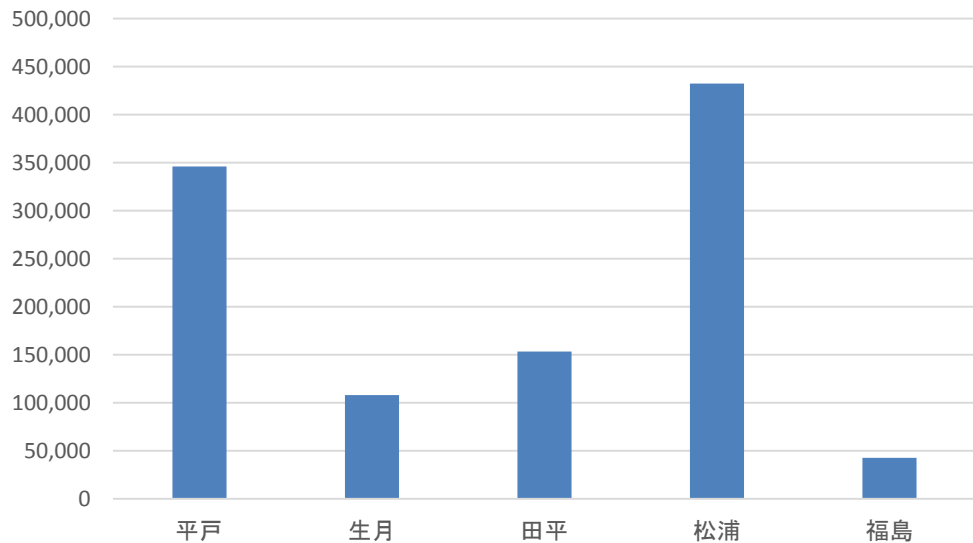
単位:kg

| | 可燃系ごみ | | | | 資源系ごみ | | | | | | | | | |
|------|-----------|--------|-----------|-------|--------|--------|--------|--------|--------|---------|-------|-----------|-------|--|
| | 燃えるごみ | 粗大(可燃) | 計 | 割合 | びん類 | 缶類 | ペットボトル | 粗大(不燃) | 不燃 | 計 | 割合 | 総計 | 総割合 | |
| 平戸 | 344,060 | 2,150 | 346,210 | 56.1% | 12,240 | 4,770 | 1,830 | 200 | 22,520 | 41,560 | 57.5% | 387,770 | 56.3% | |
| 生月 | 105,450 | 2,630 | 108,080 | | 2,800 | 770 | 900 | 710 | 7,150 | 12,330 | | 120,410 | | |
| 田平 | 153,180 | 190 | 153,370 | | 2,900 | 1,120 | 880 | 280 | 12,880 | 18,060 | | 171,430 | | |
| 平戸市計 | 602,690 | 4,970 | 607,660 | | 17,940 | 6,660 | 3,610 | 1,190 | 42,550 | 71,950 | | 679,610 | | |
| 松浦 | 431,830 | 630 | 432,460 | 43.9% | 8,680 | 4,580 | 3,810 | 1,740 | 30,070 | 48,880 | 42.5% | 481,340 | 43.7% | |
| 福島 | 42,510 | 80 | 42,590 | | 1,270 | 170 | 590 | 310 | 1,910 | 4,250 | | 46,840 | | |
| 松浦市計 | 474,340 | 710 | 475,050 | | 9,950 | 4,750 | 4,400 | 2,050 | 31,980 | 53,130 | | 528,180 | | |
| 総計 | 1,077,030 | 5,680 | 1,082,710 | | 27,890 | 11,410 | 8,010 | 3,240 | 74,530 | 125,080 | | 1,207,790 | | |

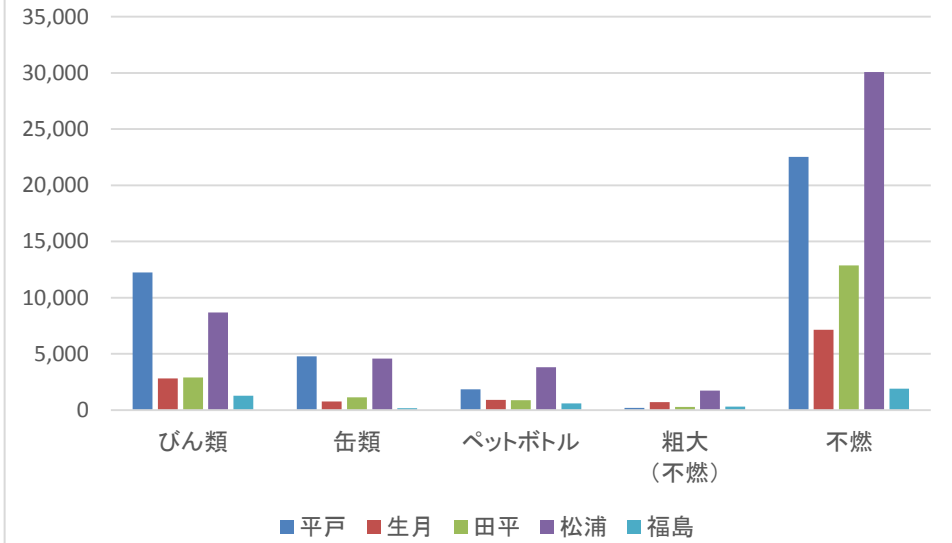
| | |
|--------|--------|
| 日平均搬入量 | 57,514 |
|--------|--------|

21日平均

可燃系ごみ



資源系ごみ



平成 30年 11月 ごみ処理施設 搬入量

単位Kg

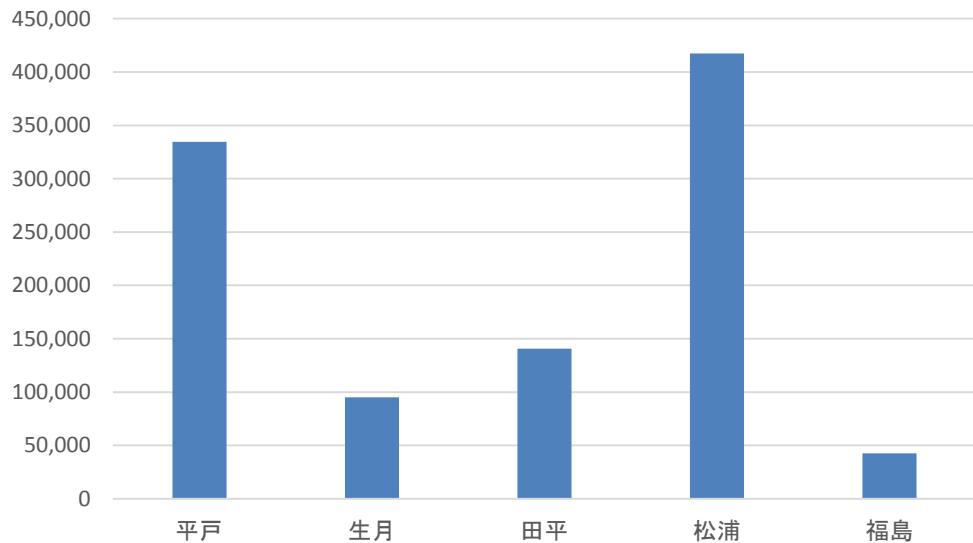
単位:kg

| | 可燃系ごみ | | | | 資源系ごみ | | | | | | | | | |
|------|-----------|--------|-----------|-------|--------|-------|--------|--------|--------|---------|-------|-----------|-------|--|
| | 燃えるごみ | 粗大(可燃) | 計 | 割合 | びん類 | 缶類 | ペットボトル | 粗大(不燃) | 不燃 | 計 | 割合 | 総計 | 総割合 | |
| 平戸 | 333,850 | 730 | 334,580 | 55.4% | 9,600 | 3,620 | 2,200 | 1,790 | 21,470 | 38,680 | 59.0% | 373,260 | 55.7% | |
| 生月 | 92,140 | 3,030 | 95,170 | | 1,890 | 790 | 710 | 0 | 8,200 | 11,590 | | 106,760 | | |
| 田平 | 140,480 | 210 | 140,690 | | 3,530 | 910 | 960 | 160 | 10,590 | 16,150 | | 156,840 | | |
| 平戸市計 | 566,470 | 3,970 | 570,440 | | 15,020 | 5,320 | 3,870 | 1,950 | 40,260 | 66,420 | | 636,860 | | |
| 松浦 | 416,910 | 420 | 417,330 | 44.6% | 7,880 | 3,760 | 2,420 | 2,740 | 24,940 | 41,740 | 41.0% | 459,070 | 44.3% | |
| 福島 | 42,440 | 110 | 42,550 | | 1,260 | 180 | 410 | 690 | 1,900 | 4,440 | | 46,990 | | |
| 松浦市計 | 459,350 | 530 | 459,880 | | 9,140 | 3,940 | 2,830 | 3,430 | 26,840 | 46,180 | | 506,060 | | |
| 総計 | 1,025,820 | 4,500 | 1,030,320 | | 24,160 | 9,260 | 6,700 | 5,380 | 67,100 | 112,600 | | 1,142,920 | | |

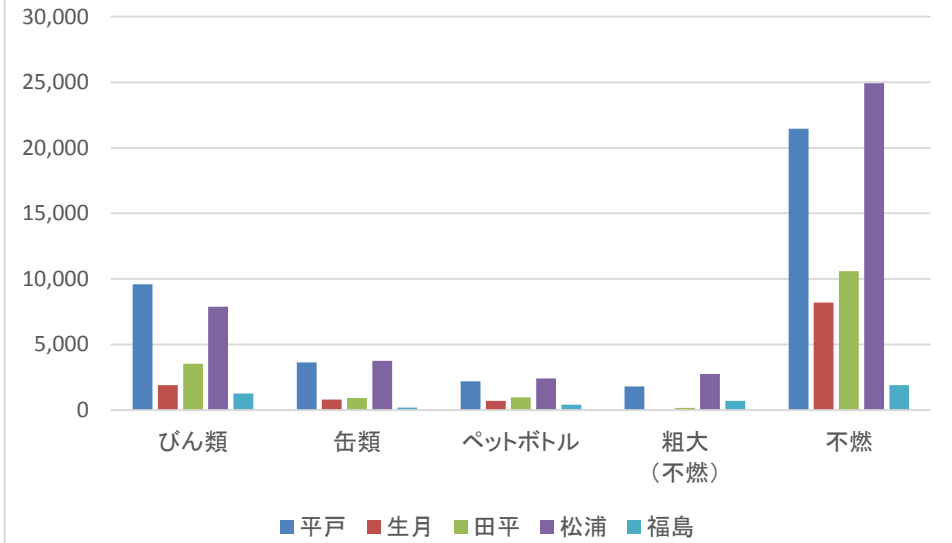
| | |
|--------|--------|
| 日平均搬入量 | 54,425 |
|--------|--------|

21日平均

可燃系ごみ



資源系ごみ



平成 30年 12月 ごみ処理施設 搬入量

単位Kg

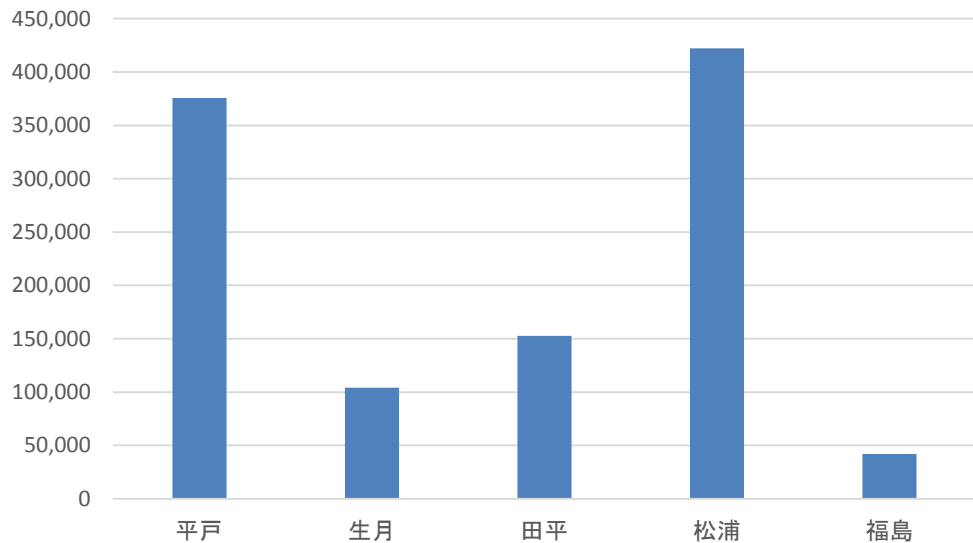
単位:kg

| | 可燃系ごみ | | | | 資源系ごみ | | | | | | | | | |
|------|-----------|--------|-----------|-------|--------|-------|--------|--------|--------|---------|-------|-----------|-------|--|
| | 燃えるごみ | 粗大(可燃) | 計 | 割合 | びん類 | 缶類 | ペットボトル | 粗大(不燃) | 不燃 | 計 | 割合 | 総計 | 総割合 | |
| 平戸 | 375,450 | 100 | 375,550 | 57.7% | 12,690 | 4,260 | 1,800 | 610 | 37,310 | 56,670 | 61.4% | 432,220 | 58.1% | |
| 生月 | 102,090 | 1,840 | 103,930 | | 3,290 | 950 | 760 | 420 | 8,810 | 14,230 | | | | |
| 田平 | 152,750 | 0 | 152,750 | | 3,900 | 980 | 640 | 530 | 14,480 | 20,530 | | | | |
| 平戸市計 | 630,290 | 1,940 | 632,230 | | 19,880 | 6,190 | 3,200 | 1,560 | 60,600 | 91,430 | | | | |
| 松浦 | 421,920 | 290 | 422,210 | 42.3% | 9,740 | 3,450 | 2,850 | 1,880 | 33,460 | 51,380 | 38.6% | 473,590 | 41.9% | |
| 福島 | 41,800 | 0 | 41,800 | | 1,570 | 230 | 530 | 890 | 2,910 | 6,130 | | | | |
| 松浦市計 | 463,720 | 290 | 464,010 | | 11,310 | 3,680 | 3,380 | 2,770 | 36,370 | 57,510 | | | | |
| 総計 | 1,094,010 | 2,230 | 1,096,240 | | 31,190 | 9,870 | 6,580 | 4,330 | 96,970 | 148,940 | | 1,245,180 | | |

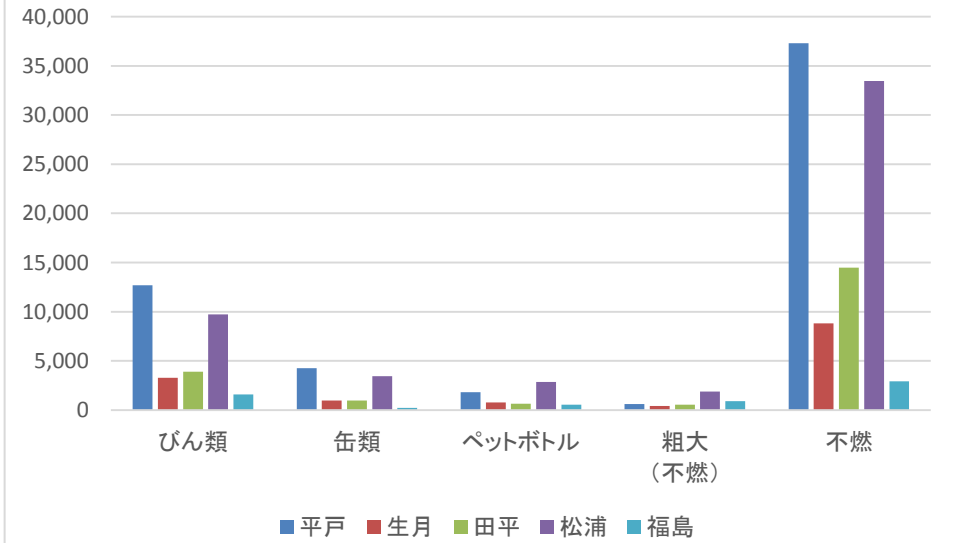
| | |
|--------|--------|
| 日平均搬入量 | 59,294 |
|--------|--------|

21日平均

可燃系ごみ



資源系ごみ



平成 31年 1月 ごみ処理施設 搬入量

単位Kg

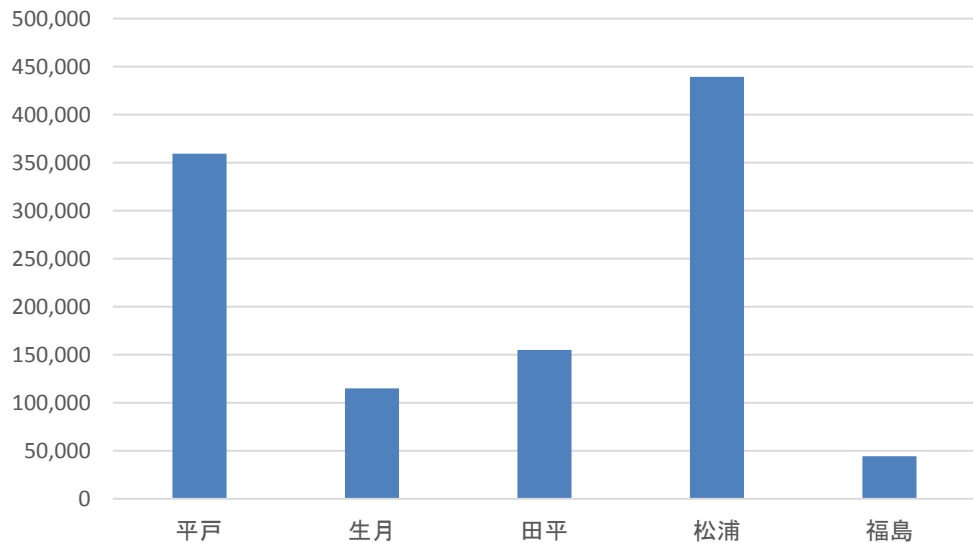
単位:kg

| | 可燃系ごみ | | | | 資源系ごみ | | | | | | | | |
|------|-----------|--------|-----------|-------|--------|-------|--------|--------|--------|---------|-------|-----------|-------|
| | 燃えるごみ | 粗大(可燃) | 計 | 割合 | びん類 | 缶類 | ペットボトル | 粗大(不燃) | 不燃 | 計 | 割合 | 総計 | 総割合 |
| 平戸 | 358,750 | 670 | 359,420 | 56.5% | 8,720 | 4,300 | 1,360 | 70 | 21,060 | 35,510 | 57.0% | 394,930 | 56.6% |
| 生月 | 112,460 | 2,350 | 114,810 | | 2,260 | 700 | 690 | 1,180 | 6,720 | 11,550 | | 126,360 | |
| 田平 | 154,900 | 100 | 155,000 | | 3,260 | 1,210 | 790 | 410 | 8,150 | 13,820 | | 168,820 | |
| 平戸市計 | 626,110 | 3,120 | 629,230 | | 14,240 | 6,210 | 2,840 | 1,660 | 35,930 | 60,880 | | 690,110 | |
| 松浦 | 439,330 | 180 | 439,510 | 43.5% | 11,490 | 3,530 | 2,660 | 1,070 | 22,670 | 41,420 | 43.0% | 480,930 | 43.4% |
| 福島 | 44,380 | 0 | 44,380 | | 1,360 | 210 | 0 | 700 | 2,160 | 4,430 | | 48,810 | |
| 松浦市計 | 483,710 | 180 | 483,890 | | 12,850 | 3,740 | 2,660 | 1,770 | 24,830 | 45,850 | | 529,740 | |
| 総計 | 1,109,820 | 3,300 | 1,113,120 | | 27,090 | 9,950 | 5,500 | 3,430 | 60,760 | 106,730 | | 1,219,850 | |

| | |
|--------|--------|
| 日平均搬入量 | 58,088 |
|--------|--------|

21日平均

可燃系ごみ



資源系ごみ

