

平成29年4月ごみ搬入量

単位：kg

	燃えるごみ	粗大(可燃)	びん類	缶類	ペットボトル	粗大(不燃)	不燃	計
平戸	339,907	1,140	10,650	2,950	1,310	990	20,403	377,350
生月	96,157	3,280	2,480	710	620	2,100	7,443	112,790
田平	140,056	170	3,050	1,040	710	30	8,314	153,370
松浦	397,653	250	9,900	4,560	2,520	2,130	18,967	435,980
福島	41,480	220	1,570	230	460	460	1,900	46,320
計	1,015,253	5,060	27,650	9,490	5,620	5,710	57,027	1,125,810

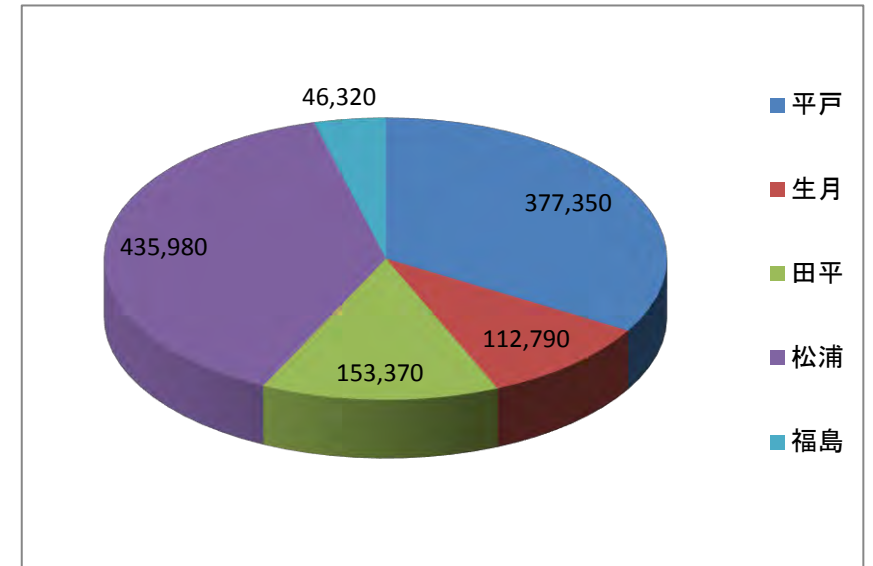
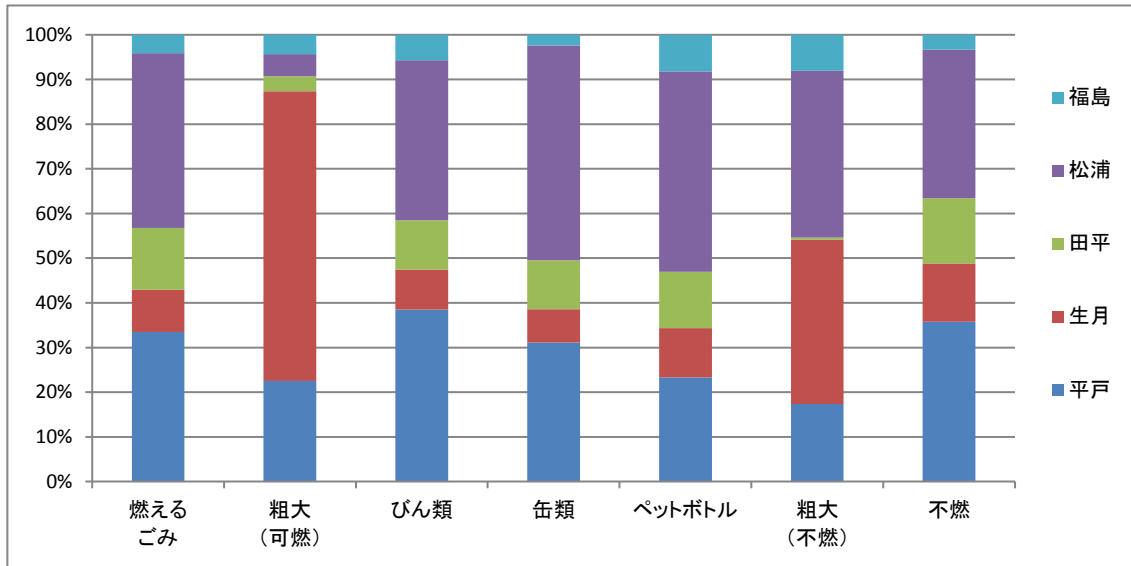
地区別ごみ量

単位：kg

平戸	生月	田平	松浦	福島	計
377,350	112,790	153,370	435,980	46,320	1,125,810
33.52%	10.02%	13.62%	38.73%	4.11%	100%

単位：kg

4月 平均 搬入量	21日	53,610
	30日	37,527



平成29年5月ごみ搬入量

単位：kg

	燃えるごみ	粗大(可燃)	びん類	缶類	ペットボトル	粗大(不燃)	不燃	計
平戸	385,621	670	12,050	4,110	1,580	90	24,749	428,870
生月	111,243	3,000	3,320	700	910	450	6,967	126,590
田平	150,165	150	3,440	1,190	880	280	7,785	163,890
松浦	446,479	140	11,060	5,770	3,650	2,790	26,461	496,350
福島	47,360	220	1,720	210	500	840	2,760	53,610
計	1,140,868	4,180	31,590	11,980	7,520	4,450	68,722	1,269,310

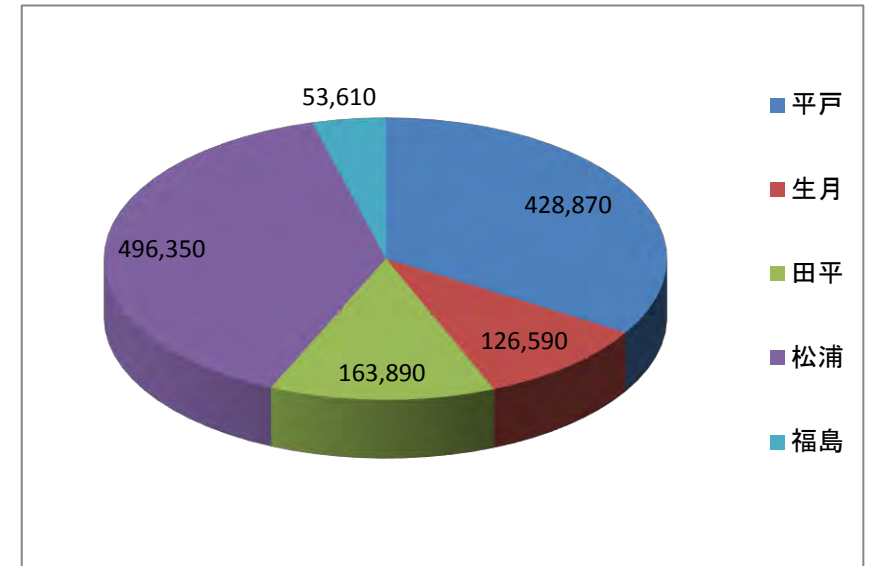
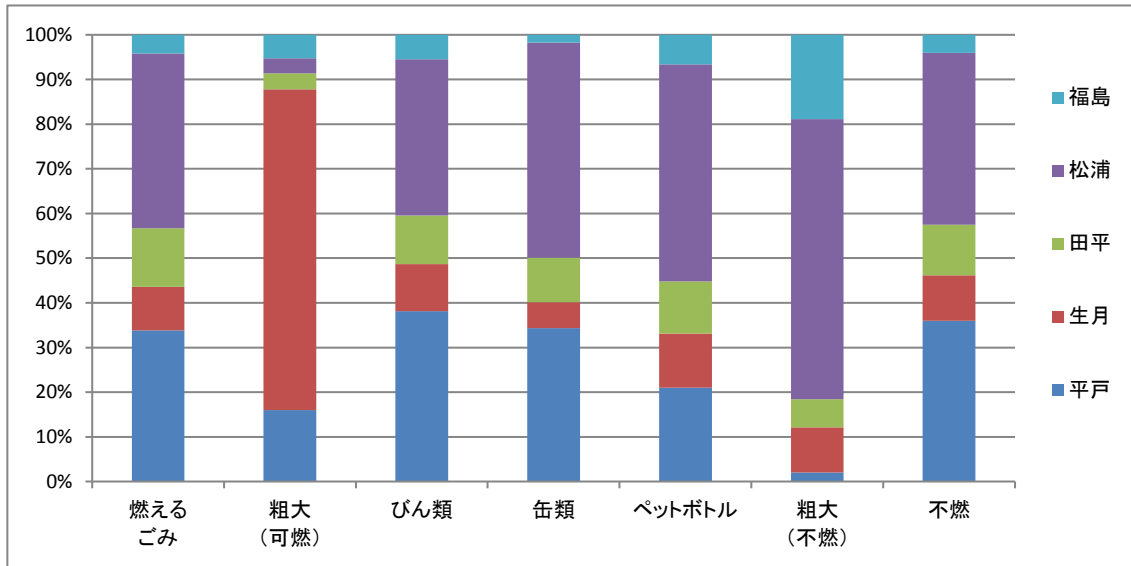
地区別ごみ量

単位：kg

平戸	生月	田平	松浦	福島	計
428,870	126,590	163,890	496,350	53,610	1,269,310
33.79%	9.97%	12.91%	39.11%	4.22%	100%

単位：kg

5月 平均 搬入量	21日	60,443
	31日	40,945



平成29年6月ごみ搬入量

単位：kg

	燃えるごみ	粗大(可燃)	びん類	缶類	ペットボトル	粗大(不燃)	不燃	計
平戸	349,883	270	12,860	3,240	1,100	1,150	23,027	391,530
生月	106,892	3,910	2,860	950	650	0	6,838	122,100
田平	145,603	0	4,060	980	1,000	380	10,137	162,160
松浦	409,715	170	9,530	5,130	2,700	1,900	22,265	451,410
福島	44,115	90	1,370	190	530	370	2,565	49,230
計	1,056,208	4,440	30,680	10,490	5,980	3,800	64,832	1,176,430

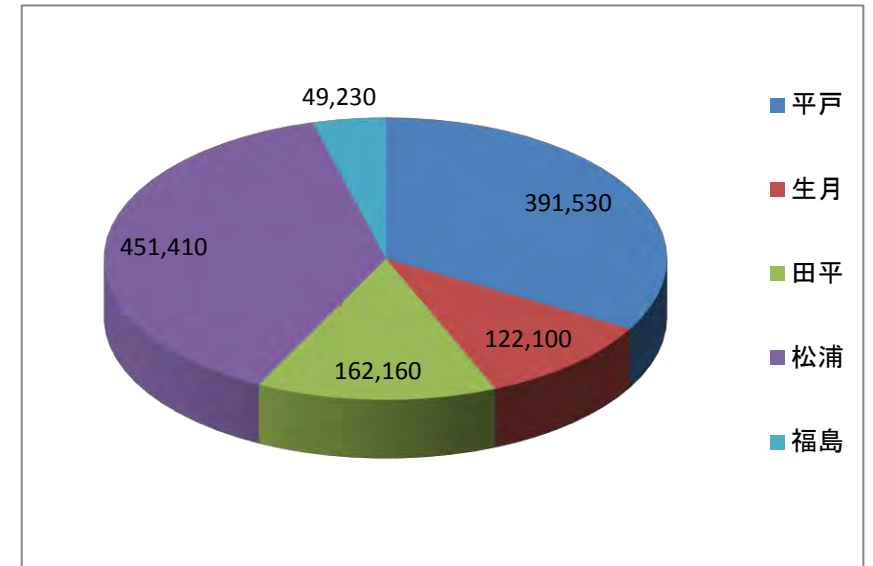
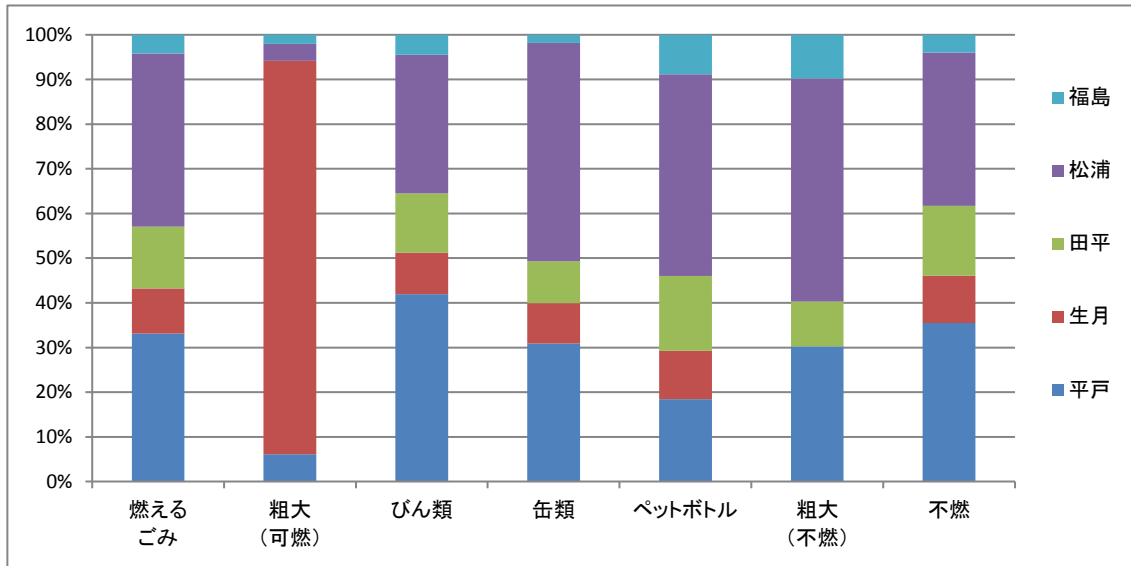
地区別ごみ量

単位：kg

平戸	生月	田平	松浦	福島	計
391,530	122,100	162,160	451,410	49,230	1,176,430
33.28%	10.38%	13.78%	38.37%	4.19%	100%

単位：kg

6月 平均 搬入量	21日	56,020
	30日	39,214



平成29年7月ごみ搬入量

単位：kg

	燃える ごみ	粗大 (可燃)	びん類	缶類	ペットボ トル	粗大 (不燃)	不燃	計
平戸	377,022	90	12,940	3,930	1,690	1,360	22,908	419,940
生月	112,653	6,190	2,800	760	810	970	6,787	130,970
田平	155,439	1,380	3,100	1,210	980	240	8,441	170,790
松浦	435,509	150	10,870	4,200	3,250	1,760	18,961	474,700
福島	41,170	130	1,530	170	610	730	2,060	46,400
計	1,121,793	7,940	31,240	10,270	7,340	5,060	59,157	1,242,800

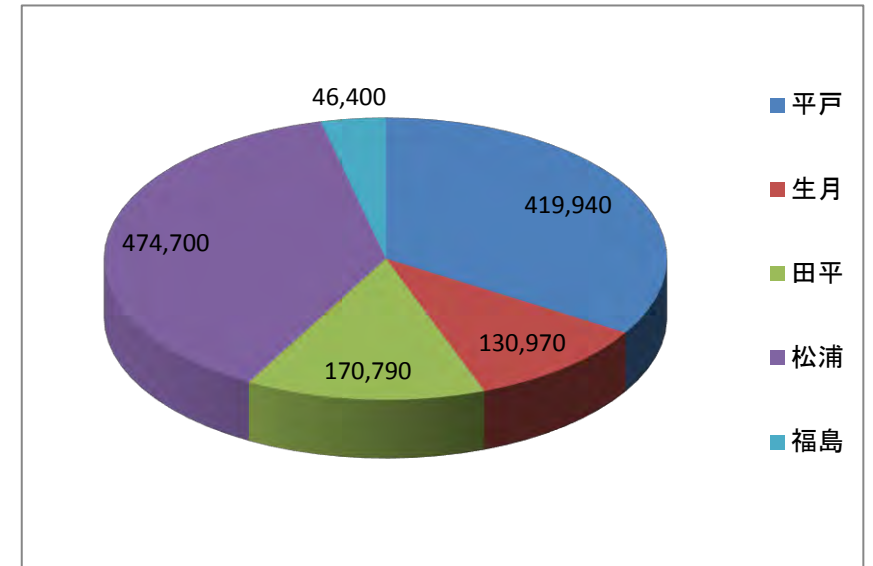
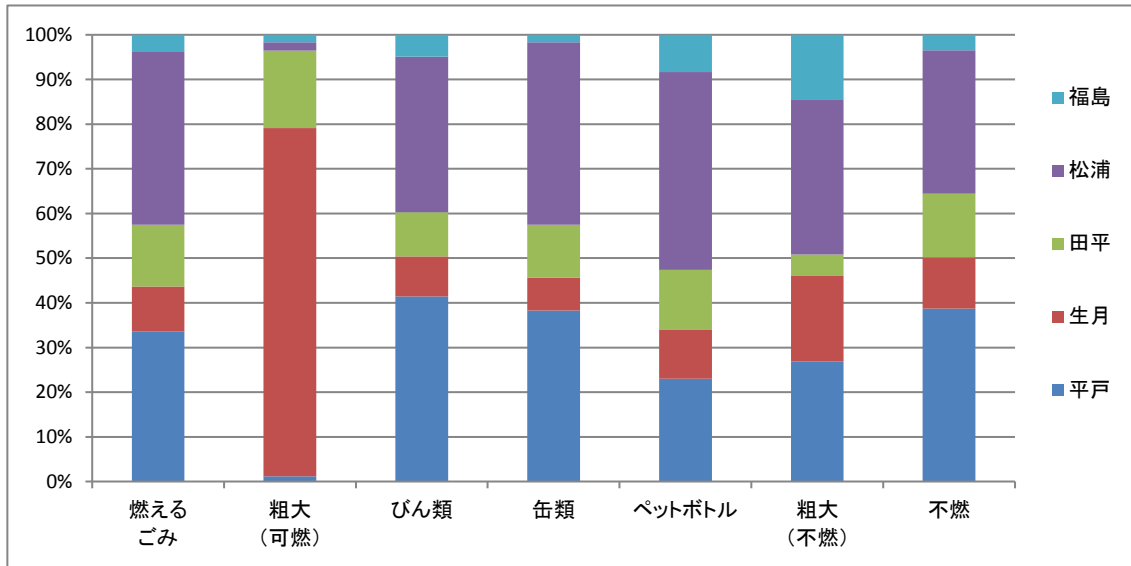
地区別ごみ量

単位：kg

平戸	生月	田平	松浦	福島	計
419,940	130,970	170,790	474,700	46,400	1,242,800
33.79%	10.54%	13.74%	38.20%	3.73%	100%

単位：kg

7月 平均 搬入量	21日	59,181
	31日	40,090



平成29年8月ごみ搬入量

単位：kg

	燃えるごみ	粗大(可燃)	びん類	缶類	ペットボトル	粗大(不燃)	不燃	計
平戸	422,039	0	13,330	6,050	2,530	490	33,721	478,160
生月	131,921	4,030	4,520	1,490	1,600	0	12,199	155,760
田平	159,140	870	5,040	1,210	1,200	430	12,800	180,690
松浦	462,771	440	14,480	4,590	4,900	2,630	27,309	517,120
福島	46,884	230	1,780	190	830	830	3,656	54,400
計	1,222,755	5,570	39,150	13,530	11,060	4,380	89,685	1,386,130

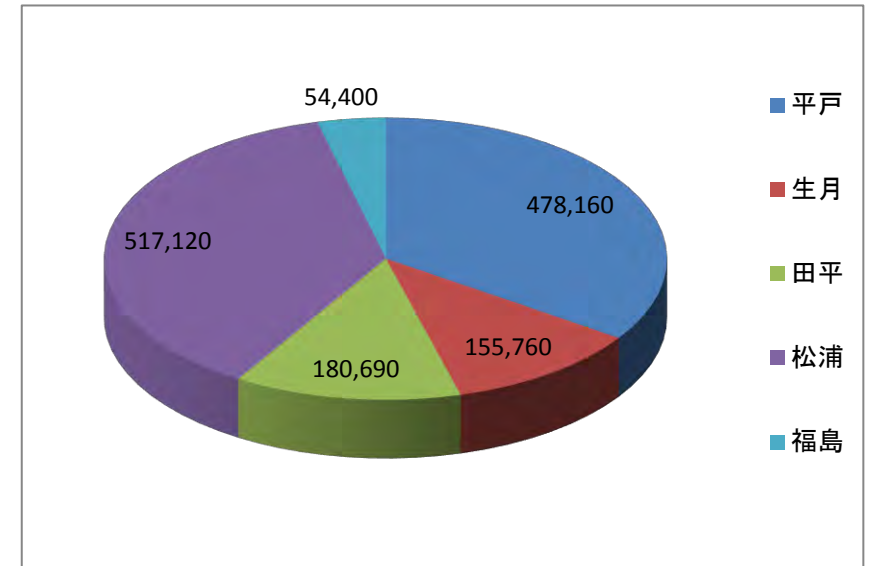
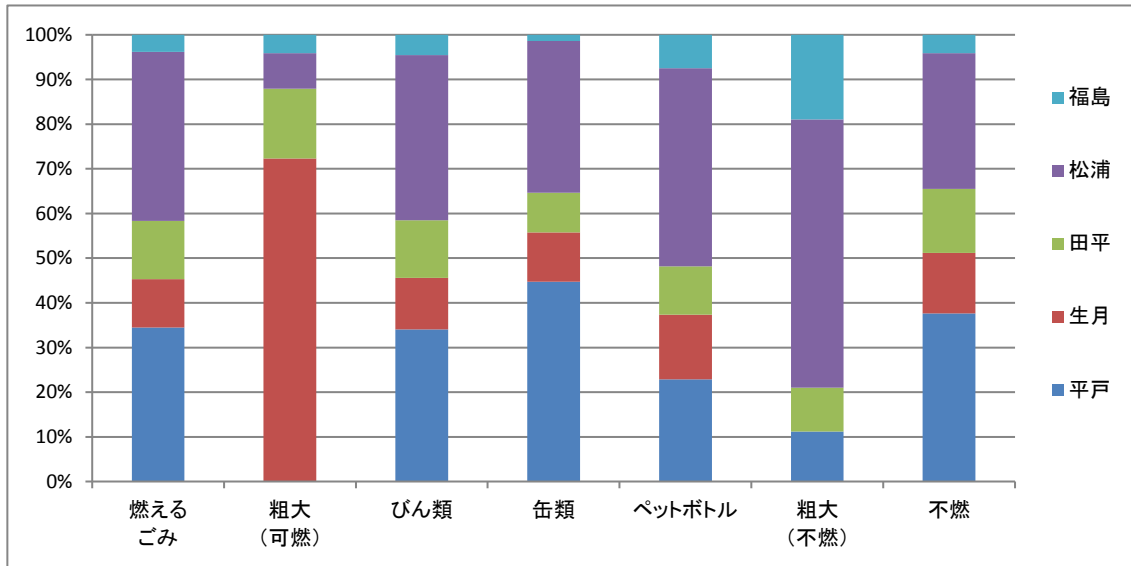
地区別ごみ量

単位：kg

平戸	生月	田平	松浦	福島	計
478,160	155,760	180,690	517,120	54,400	1,386,130
34.50%	11.24%	13.03%	37.31%	3.92%	100%

単位：kg

8月平均搬入量	21日	31日
	66,006	44,714



平成29年9月ごみ搬入量

単位：kg

	燃えるごみ	粗大(可燃)	びん類	缶類	ペットボトル	粗大(不燃)	不燃	計
平戸	321,190	140	14,330	4,080	1,720	1,430	23,180	366,070
生月	96,250	3,950	2,710	760	970	780	3,640	109,060
田平	131,780	30	3,390	990	1,370	20	6,530	144,110
松浦	406,170	200	10,610	4,000	3,490	1,480	21,300	447,250
福島	41,710	120	1,800	200	650	510	2,350	47,340
計	997,100	4,440	32,840	10,030	8,200	4,220	57,000	1,113,830

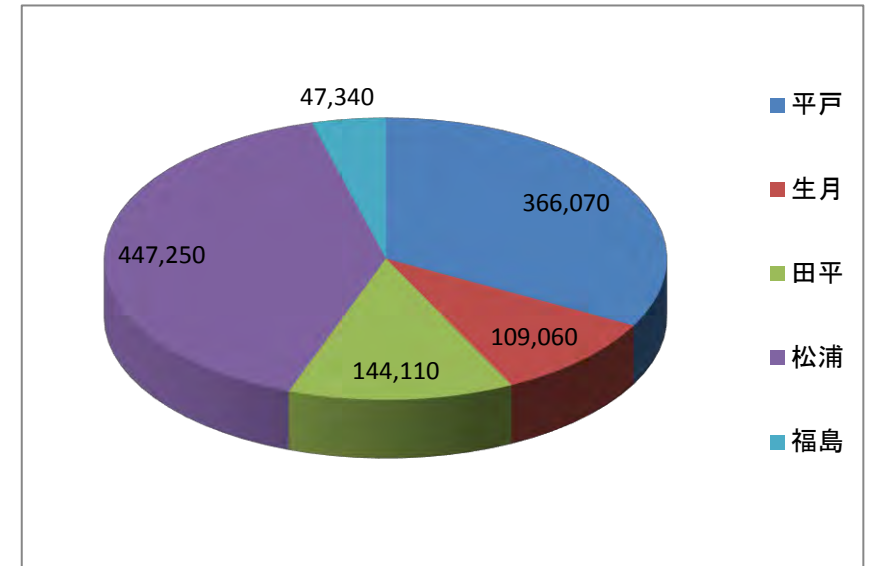
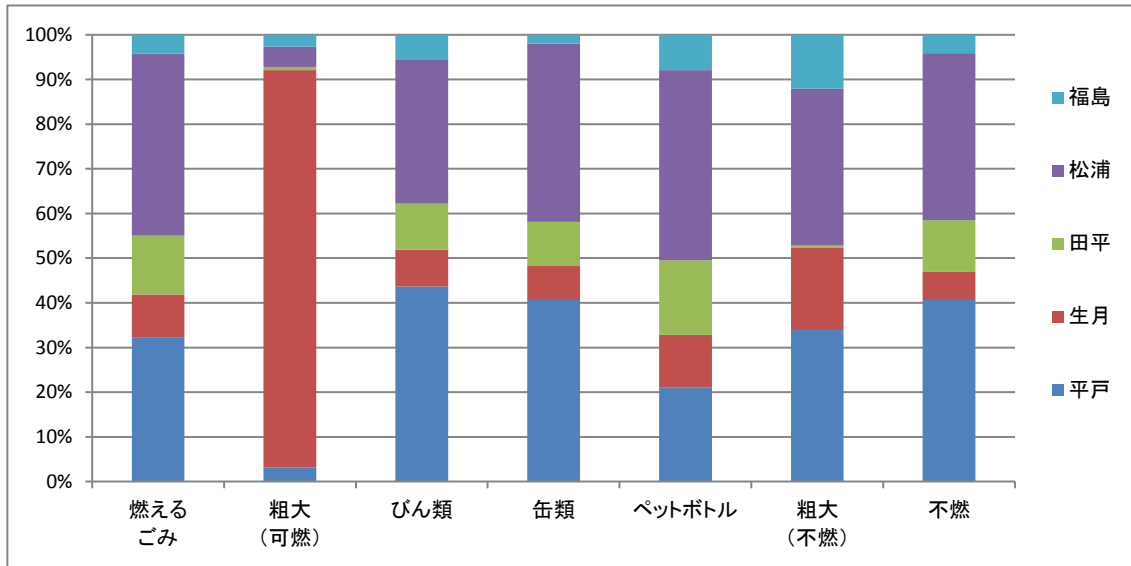
地区別ごみ量

単位：kg

平戸	生月	田平	松浦	福島	計
366,070	109,060	144,110	447,250	47,340	1,113,830
32.87%	9.79%	12.94%	40.15%	4.25%	100%

単位：kg

9月 平均 搬入量	21日	53,040
	30日	37,128



平成29年10月ごみ搬入量

単位：kg

	燃えるごみ	粗大(可燃)	びん類	缶類	ペットボトル	粗大(不燃)	不燃	計
平戸	367,570	1,180	9,000	3,500	1,400	960	18,760	402,370
生月	101,390	3,450	2,610	720	850	0	4,190	113,210
田平	149,470	420	2,890	1,150	850	380	10,350	165,510
松浦	431,050	450	8,810	4,940	2,740	1,980	21,900	471,870
福島	47,410	120	1,270	130	630	990	2,320	52,870
計	1,096,890	5,620	24,580	10,440	6,470	4,310	57,520	1,205,830

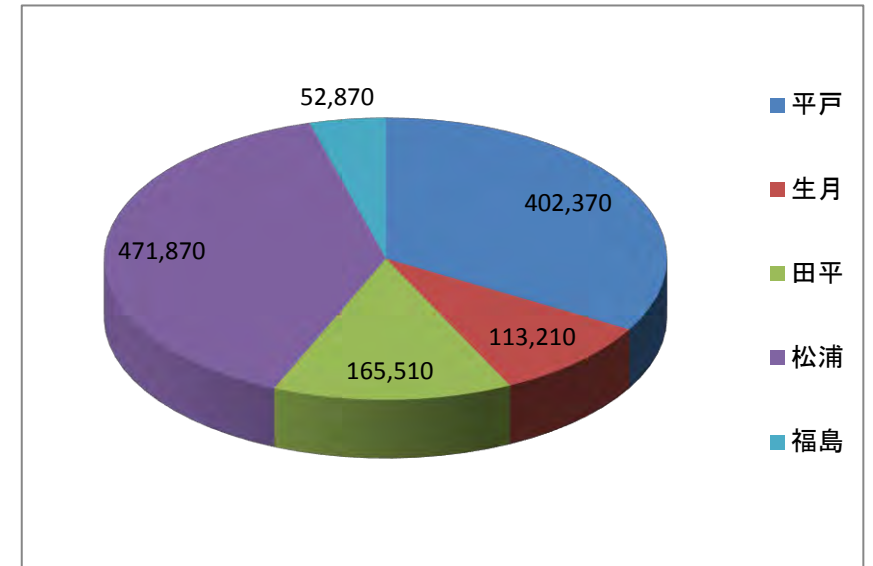
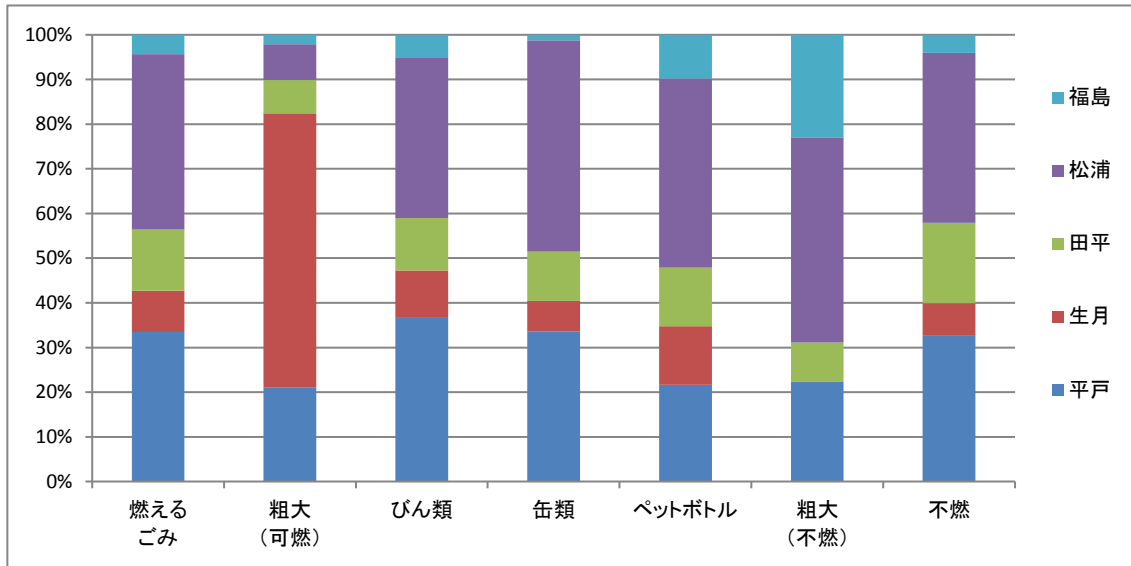
地区別ごみ量

単位：kg

平戸	生月	田平	松浦	福島	計
402,370	113,210	165,510	471,870	52,870	1,205,830
33.37%	9.39%	13.73%	39.13%	4.38%	100%

単位：kg

10月 平均 搬入量	21日	57,420
	31日	38,898



平成29年11月ごみ搬入量

単位：kg

	燃える ごみ	粗大 (可燃)	びん類	缶類	ペットボ トル	粗大 (不燃)	不燃	計
平戸	344,560	340	9,710	4,280	1,290	860	21,920	382,960
生月	93,830	4,810	2,180	840	640	400	6,210	108,910
田平	140,640	20	3,530	940	710	340	7,530	153,710
松浦	383,550	400	8,080	3,860	3,080	1,490	20,040	420,500
福島	38,970	70	1,370	220	440	590	1,850	43,510
計	1,001,550	5,640	24,870	10,140	6,160	3,680	57,550	1,109,590

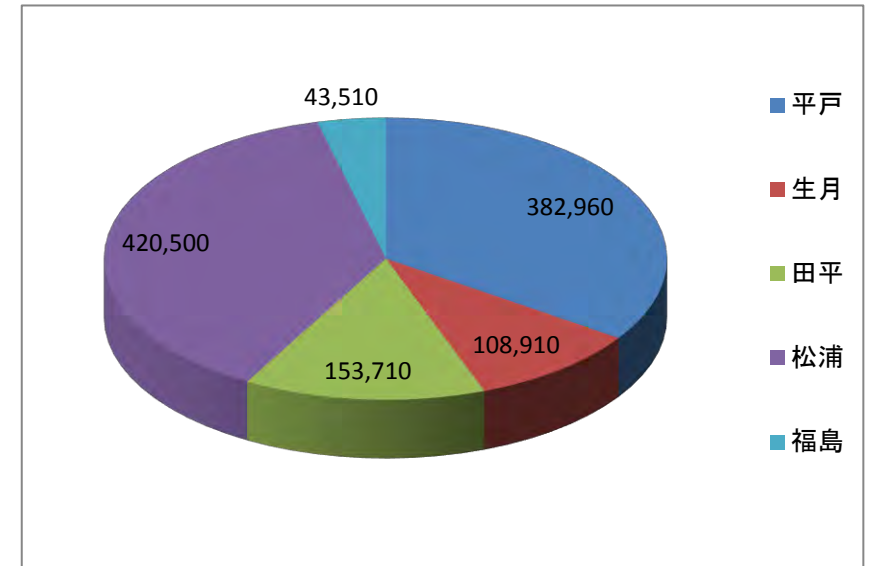
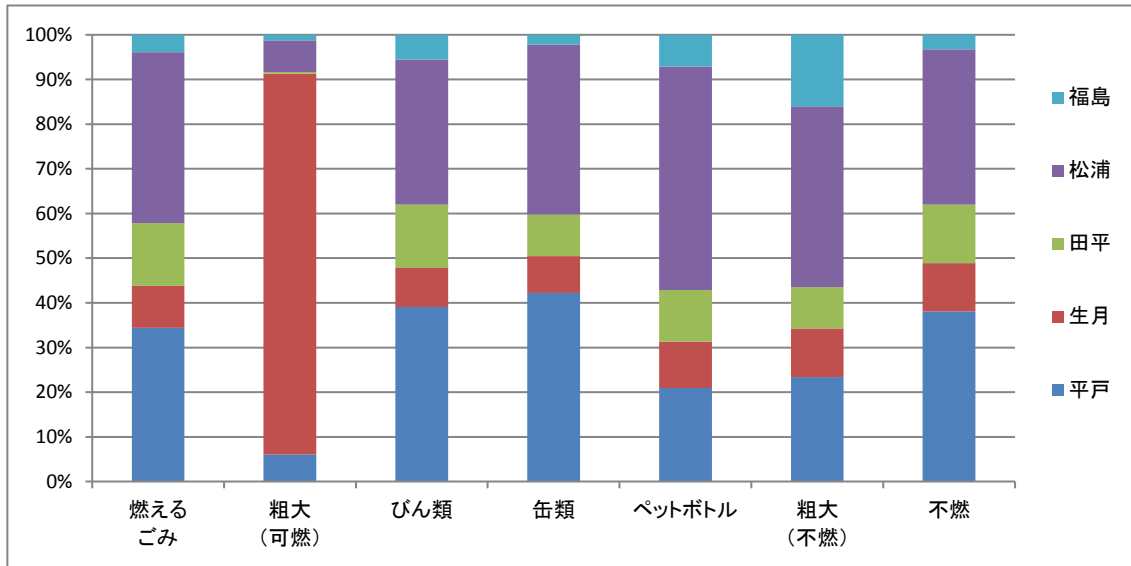
地区別ごみ量

単位：kg

平戸	生月	田平	松浦	福島	計
382,960	108,910	153,710	420,500	43,510	1,109,590
34.51%	9.82%	13.85%	37.90%	3.92%	100%

単位：kg

11月 平均 搬入量	21日	52,838
	30日	36,986



平成29年12月ごみ搬入量

単位：kg

	燃えるごみ	粗大(可燃)	びん類	缶類	ペットボトル	粗大(不燃)	不燃	計
平戸	377,740	310	12,880	3,810	950	650	32,960	429,300
生月	107,630	3,150	3,340	900	710	0	10,570	126,300
田平	156,130	100	3,730	1,080	680	280	12,520	174,520
松浦	417,570	640	9,830	4,290	2,550	1,760	32,290	468,930
福島	43,820	420	1,750	210	460	1,020	2,500	50,180
計	1,102,890	4,620	31,530	10,290	5,350	3,710	90,840	1,249,230

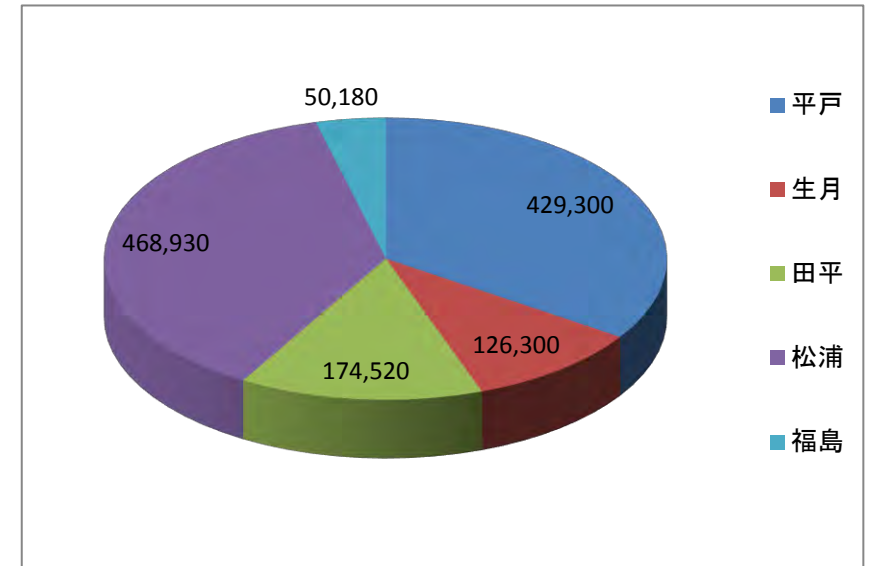
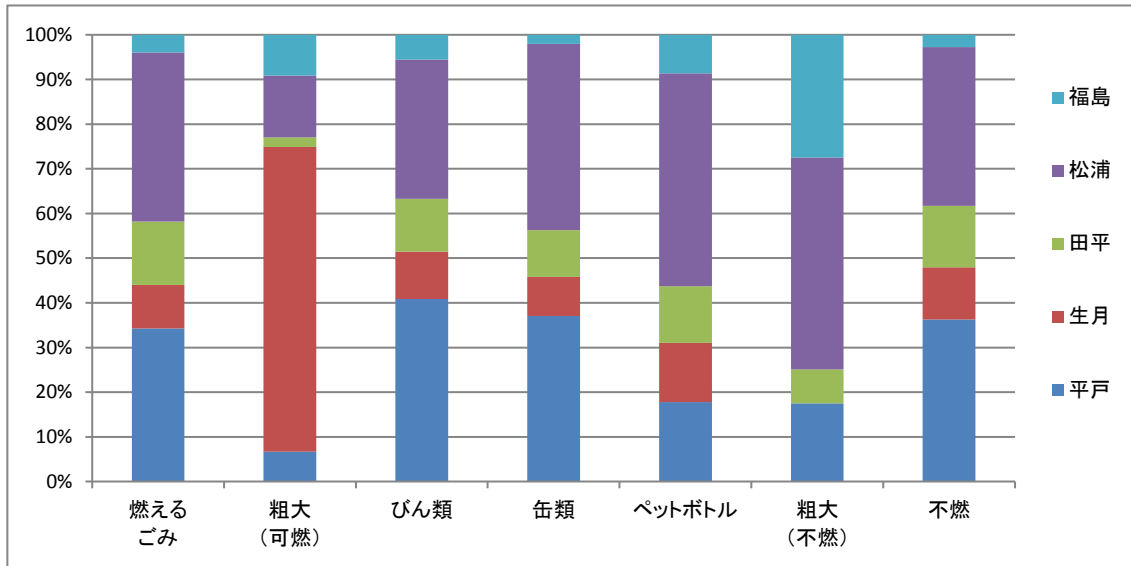
地区別ごみ量

単位：kg

平戸	生月	田平	松浦	福島	計
429,300	126,300	174,520	468,930	50,180	1,249,230
34.37%	10.10%	13.97%	37.54%	4.02%	100%

単位：kg

12月 平均 搬入量	21日	59,487
	31日	40,298



平成30年 1月ごみ搬入量

単位：kg

	燃える ごみ	粗大 (可燃)	びん類	缶類	ペットボ トル	粗大 (不燃)	不燃	計
平戸	341,710	60	9,110	4,200	1,120	510	18,530	375,240
生月	107,830	3,960	2,200	540	610	0	4,270	119,410
田平	146,660	980	2,700	1,160	820	240	8,790	161,350
松浦	401,240	120	11,090	3,260	2,360	1,190	17,240	436,500
福島	42,600	0	1,230	190	380	630	1,640	46,670
計	1,040,040	5,120	26,330	9,350	5,290	2,570	50,470	1,139,170

地区別ごみ量

単位：kg

平戸	生月	田平	松浦	福島	計
375,240	119,410	161,350	436,500	46,670	1,139,170
32.94%	10.48%	14.16%	38.32%	4.10%	100%

単位：kg

1月 平均 搬入量	21日	54,246
	31日	36,747

