

### 平成23年4月ごみ搬入量

単位：kg

	燃えるごみ	びん類	缶類	ペットボトル	粗大(可燃)	粗大(不燃)	不燃	計
平戸	332,706	11,506	5,290	1,440	1,220	190	18,478	370,830
松浦	405,354	11,104	4,998	2,572	640	1,310	17,752	443,730
生月	111,042	2,950	940	670	1,310	1,030	4,268	122,210
田平	115,908	3,810	1,384	1,390	390	440	6,848	130,170
福島	42,640	2,160	500	470	360	450	1,800	48,380
計	1,007,650	31,530	13,112	6,542	3,920	3,420	49,146	1,115,320

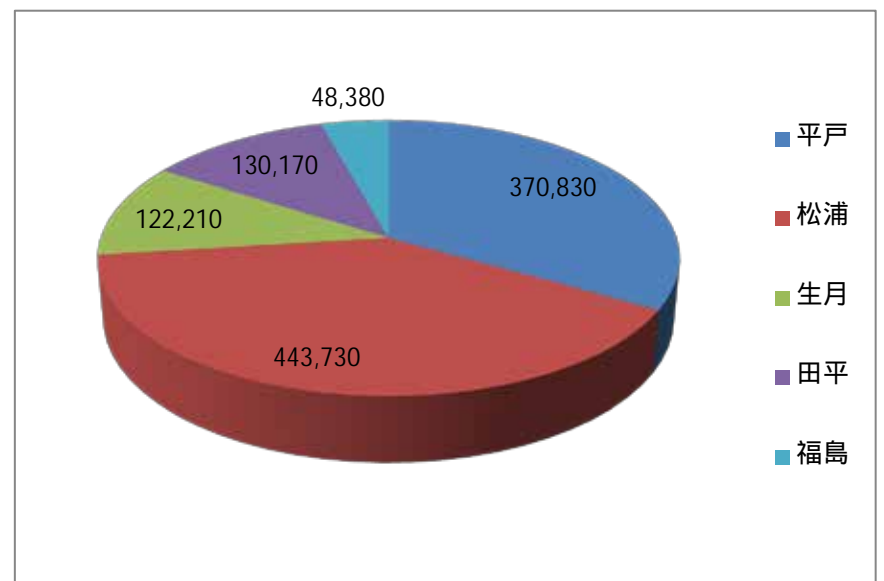
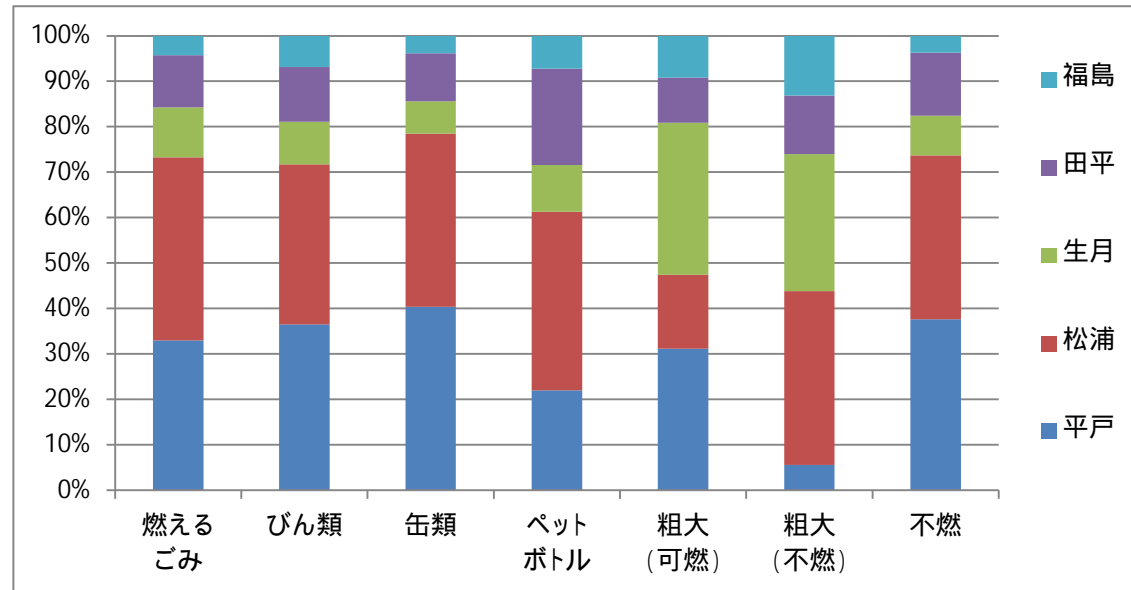
### 地区別ごみ量

単位：kg

平戸	松浦	生月	田平	福島	計
370,830	443,730	122,210	130,170	48,380	1,115,320
33.25%	39.78%	10.96%	11.67%	4.34%	100%

単位：kg

4月	21日	53,110
平均	30日	37,177



### 平成23年5月ごみ搬入量

単位：kg

	燃えるごみ	びん類	缶類	ペットボトル	粗大(可燃)	粗大(不燃)	不燃	計
平戸	389,188	13,220	5,050	1,774	420	350	19,938	429,940
松浦	438,894	10,406	6,530	2,786	540	1,030	19,924	480,110
生月	114,438	4,180	1,250	1,020	390	970	4,112	126,360
田平	124,596	3,710	1,762	1,240	1,250	240	7,712	140,510
福島	46,810	2,150	550	520	170	330	2,140	52,670
計	1,113,926	33,666	15,142	7,340	2,770	2,920	53,826	1,229,590

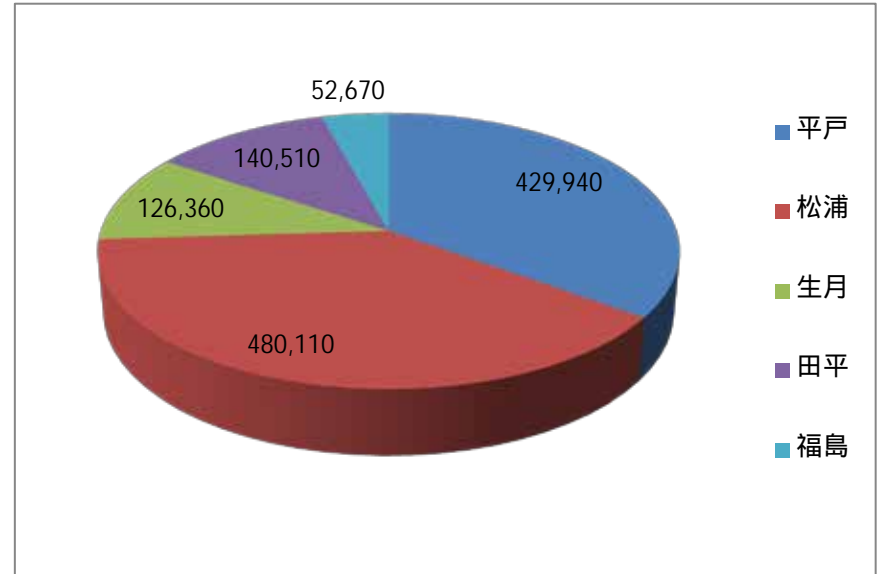
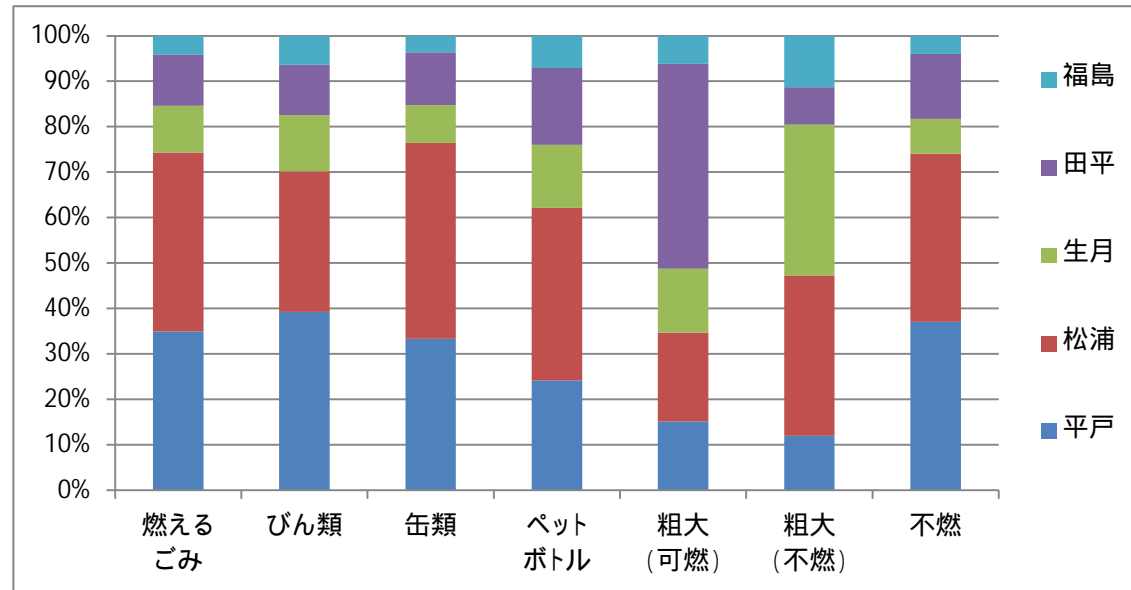
### 地区別ごみ量

単位：kg

平戸	松浦	生月	田平	福島	計
429,940	480,110	126,360	140,510	52,670	1,229,590
34.97%	39.04%	10.28%	11.43%	4.28%	100%

単位：kg

5月	22日	55,890
平均	31日	39,664



### 平成23年6月ごみ搬入量

単位：kg

	燃えるごみ	びん類	缶類	ペットボトル	粗大(可燃)	粗大(不燃)	不燃	計
平戸	360,536	12,220	6,750	1,580	210	580	18,814	400,690
松浦	400,920	10,400	5,066	2,972	600	1,090	20,902	441,950
生月	112,030	3,280	1,470	730	760	0	6,450	124,720
田平	133,276	4,050	1,610	1,200	200	220	7,964	148,520
福島	40,120	1,510	520	550	210	180	1,510	44,600
計	1,046,882	31,460	15,416	7,032	1,980	2,070	55,640	1,160,480

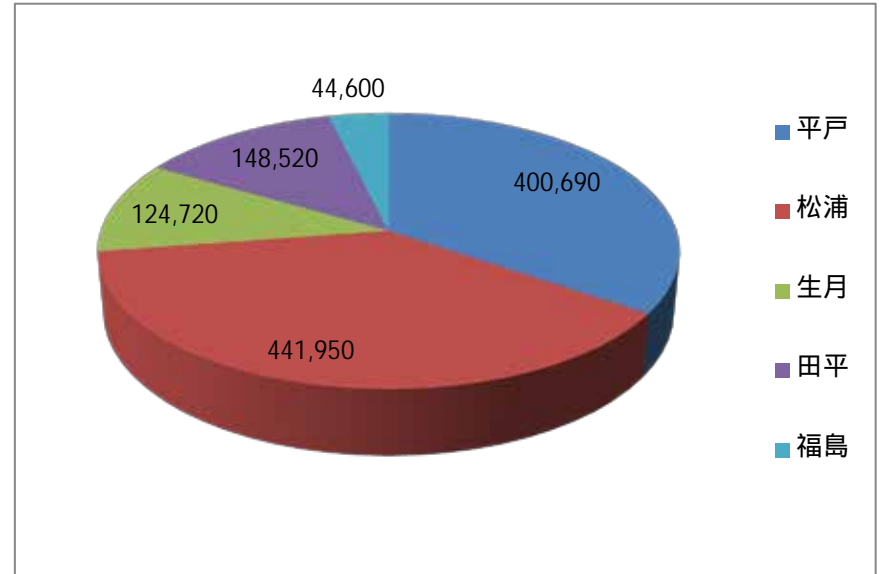
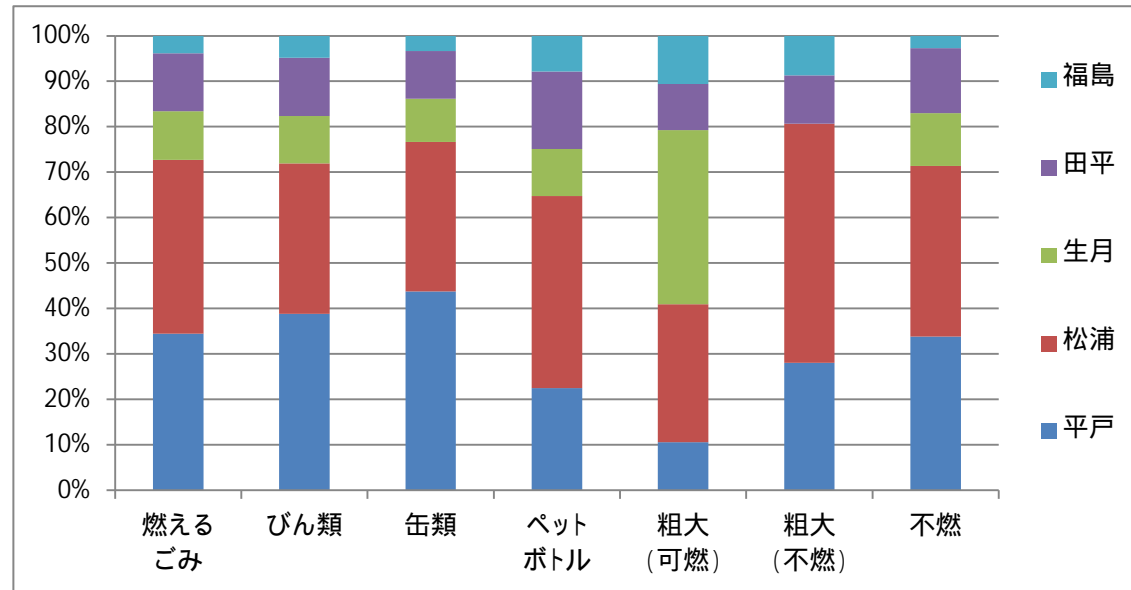
### 地区別ごみ量

単位：kg

平戸	松浦	生月	田平	福島	計
400,690	441,950	124,720	148,520	44,600	1,160,480
34.53%	38.08%	10.75%	12.80%	3.84%	100%

単位：kg

6月	22日	52,749
平均	30日	38,683



### 平成23年7月ごみ搬入量

単位：kg

	燃えるごみ	びん類	缶類	ペットボトル	粗大(可燃)	粗大(不燃)	不燃	計
平戸	367,724	13,684	6,330	1,900	190	290	21,942	412,060
松浦	410,308	12,180	5,700	3,640	620	1,190	20,572	454,210
生月	120,656	4,140	1,260	880	2,620	0	9,014	138,570
田平	125,806	4,810	1,880	1,750	160	180	8,104	142,690
福島	50,950	2,810	560	540	520	480	3,440	59,300
計	1,075,444	37,624	15,730	8,710	4,110	2,140	63,072	1,206,830

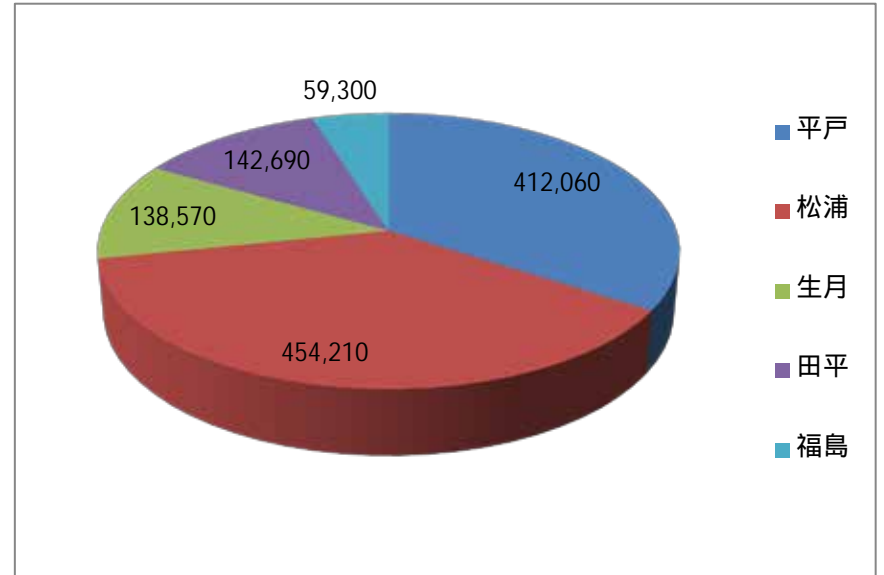
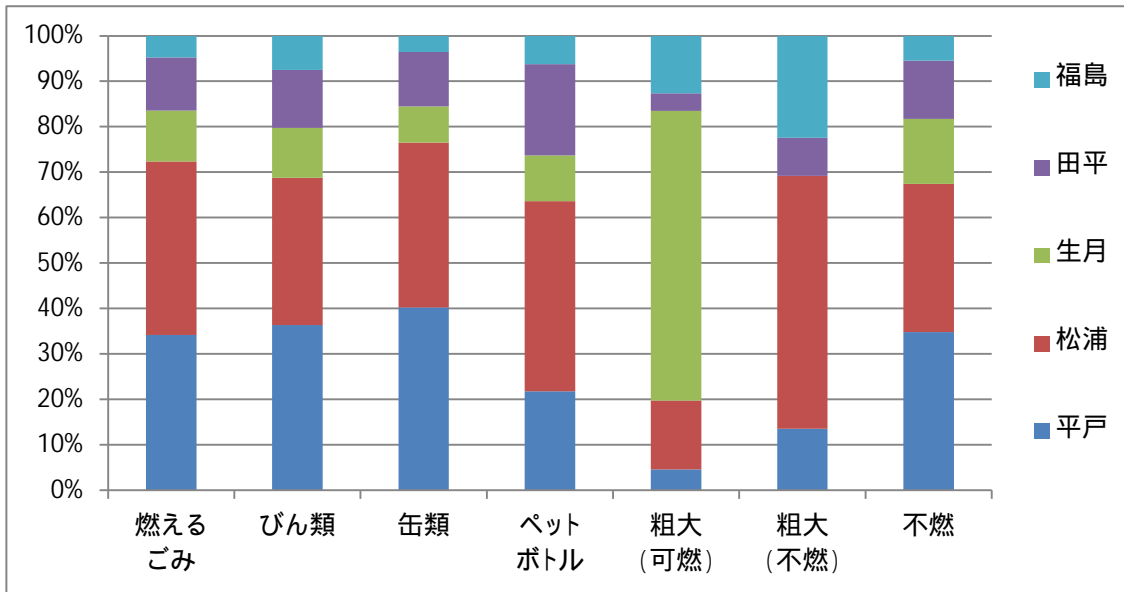
### 地区別ごみ量

単位：kg

平戸	松浦	生月	田平	福島	計
412,060	454,210	138,570	142,690	59,300	1,206,830
34.15%	37.64%	11.48%	11.82%	4.91%	100%

単位：kg

7月	21日	57,468
平均	31日	38,930



### 平成23年 8 月ごみ搬入量

単位：kg

	燃える ごみ	びん類	缶類	ペット ボトル	粗大 (可燃)	粗大 (不燃)	不燃	計
平戸	431,332	17,110	9,500	2,930	90	420	30,878	492,260
松浦	448,470	17,230	6,330	5,512	1,020	1,460	25,328	505,350
生月	145,688	6,210	1,950	1,760	1,380	2,120	7,032	166,140
田平	140,376	5,050	2,530	1,730	130	200	10,194	160,210
福島	48,090	2,230	550	620	520	450	4,260	56,720
計	1,213,956	47,830	20,860	12,552	3,140	4,650	77,692	1,380,680

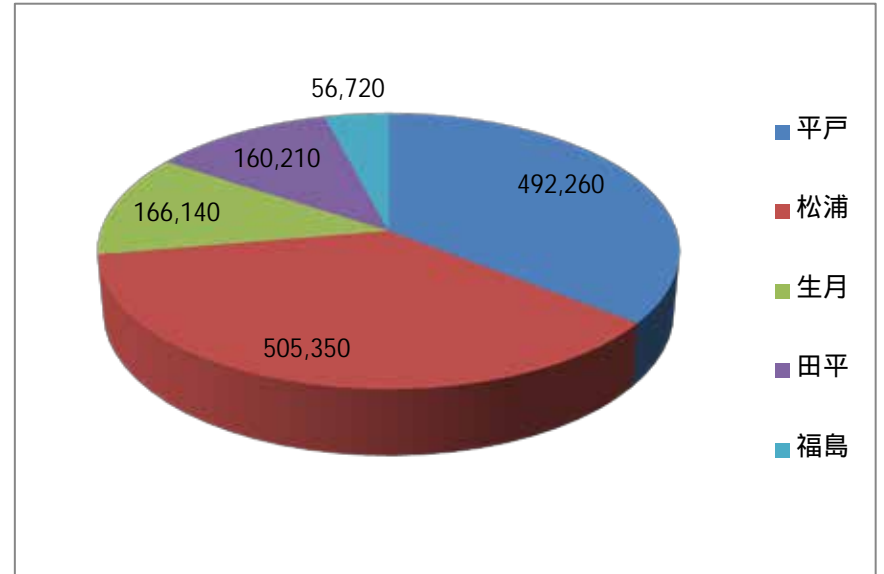
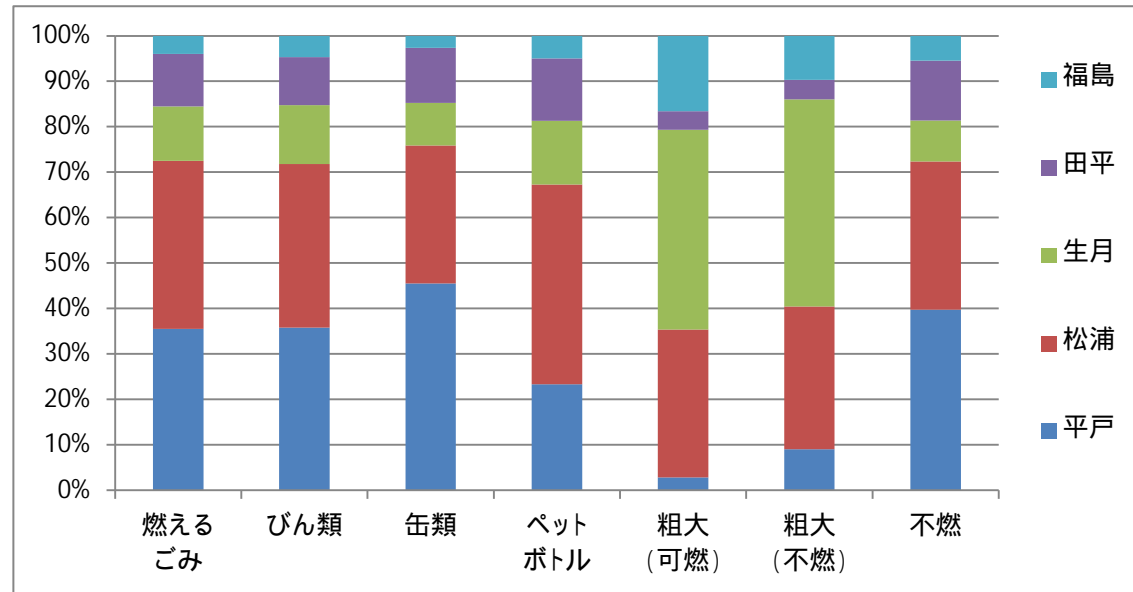
### 地区別ごみ量

単位：kg

平戸	松浦	生月	田平	福島	計
492,260	505,350	166,140	160,210	56,720	1,380,680
35.65%	36.60%	12.03%	11.61%	4.11%	100%

単位：kg

8月	23日	60,030
平均	31日	44,538



### 平成23年9月ごみ搬入量

単位：kg

	燃えるごみ	びん類	缶類	ペットボトル	粗大(可燃)	粗大(不燃)	不燃	計
平戸	359,602	16,674	5,850	3,110	0	110	25,164	410,510
松浦	390,040	14,550	4,860	3,620	530	1,000	16,630	431,230
生月	103,496	3,550	1,680	1,140	1,510	250	5,854	117,480
田平	118,722	6,190	1,740	2,020	180	270	7,338	136,460
福島	41,700	2,590	600	610	300	420	2,660	48,880
計	1,013,560	43,554	14,730	10,500	2,520	2,050	57,646	1,144,560

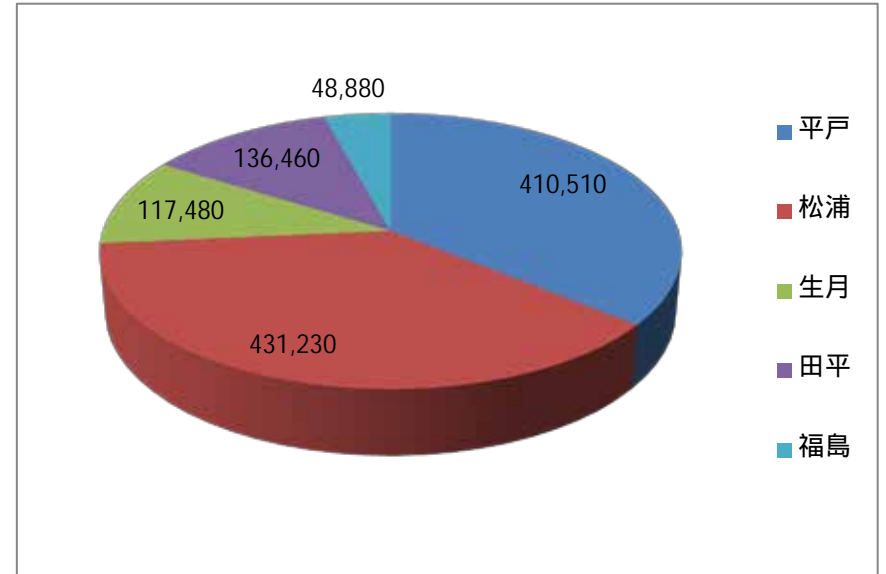
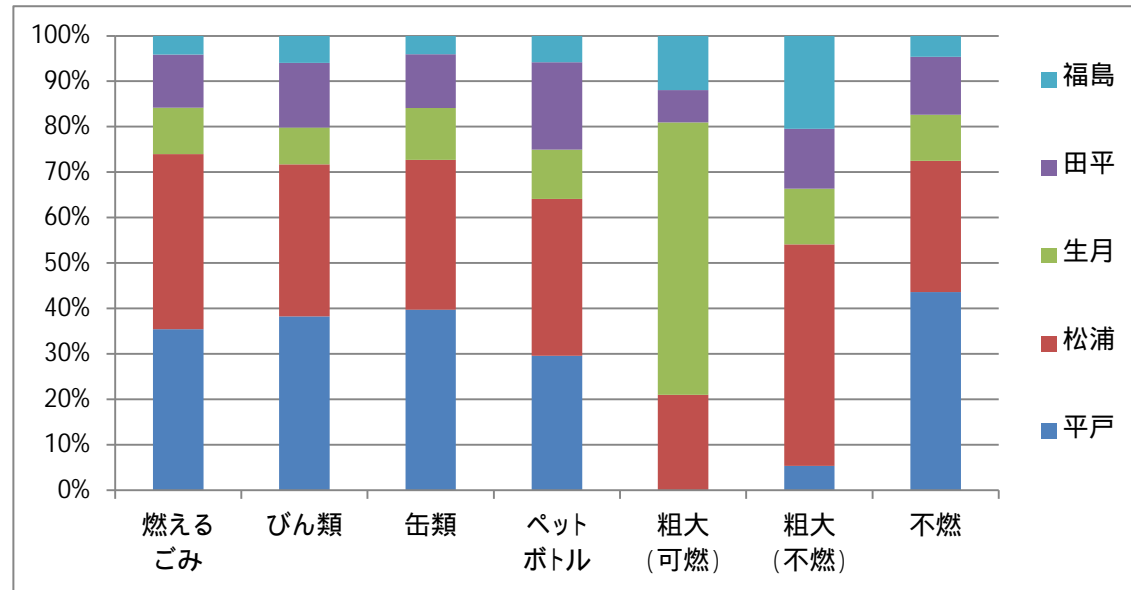
### 地区別ごみ量

単位：kg

平戸	松浦	生月	田平	福島	計
410,510	431,230	117,480	136,460	48,880	1,144,560
35.87%	37.68%	10.26%	11.92%	4.27%	100%

単位：kg

9月	20日	57,228
平均	30日	38,152



### 平成23年10月ごみ搬入量

単位：kg

	燃えるごみ	びん類	缶類	ペットボトル	粗大(可燃)	粗大(不燃)	不燃	計
平戸	351,138	11,910	5,338	2,086	240	150	17,298	388,160
松浦	379,570	9,884	6,078	3,268	590	1,820	18,650	419,860
生月	112,428	3,270	1,190	990	1,190	140	5,562	124,770
田平	119,108	4,150	1,926	1,346	160	170	8,800	135,660
福島	40,724	2,280	570	560	470	320	3,056	47,980
計	1,002,968	31,494	15,102	8,250	2,650	2,600	53,366	1,116,430

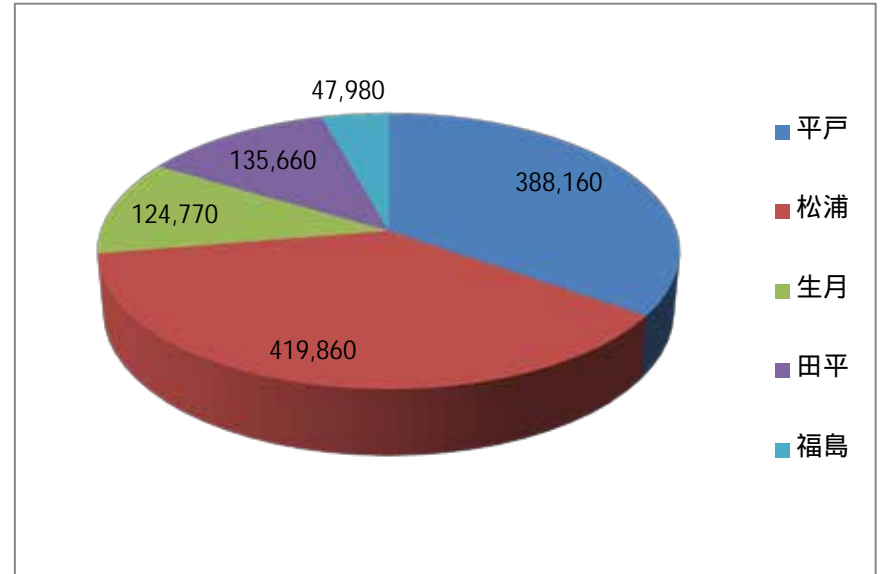
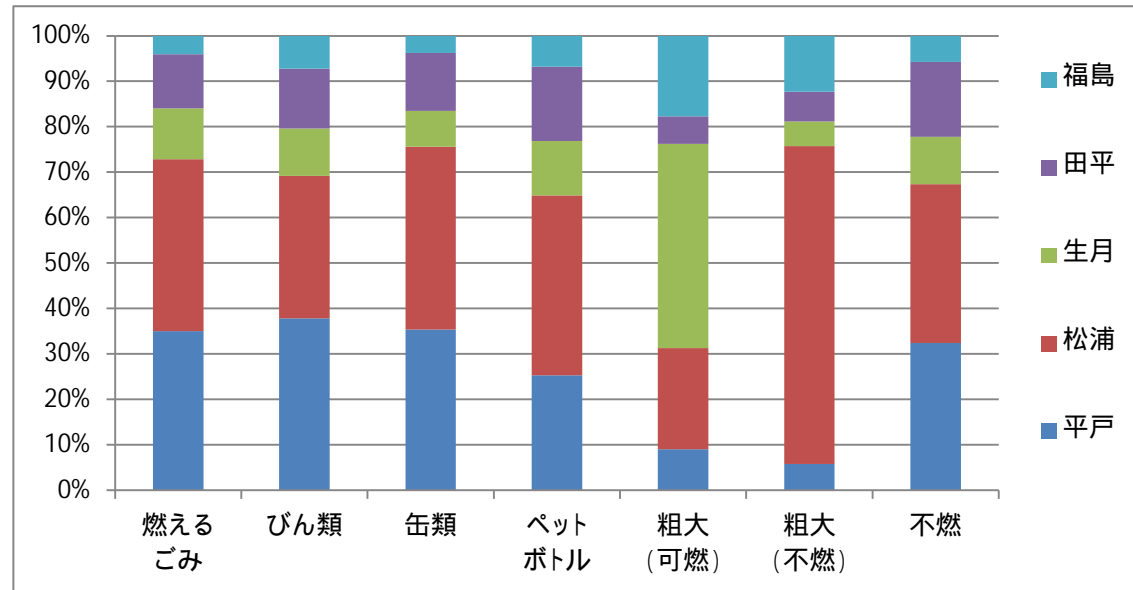
### 地区別ごみ量

単位：kg

平戸	松浦	生月	田平	福島	計
388,160	419,860	124,770	135,660	47,980	1,116,430
34.76%	37.61%	11.18%	12.15%	4.30%	100%

単位：kg

10月	21日	53,163
平均	31日	36,014



### 平成23年11月ごみ搬入量

単位：kg

	燃えるごみ	びん類	缶類	ペットボトル	粗大(可燃)	粗大(不燃)	不燃	計
平戸	351,104	13,508	6,462	1,980	370	600	21,846	395,870
松浦	387,058	8,280	4,898	2,660	620	1,200	18,904	423,620
生月	104,154	3,796	1,180	1,030	490	450	4,430	115,530
田平	121,712	3,430	1,656	998	180	270	8,834	137,080
福島	45,930	1,590	430	420	340	250	2,010	50,970
計	1,009,958	30,604	14,626	7,088	2,000	2,770	56,024	1,123,070

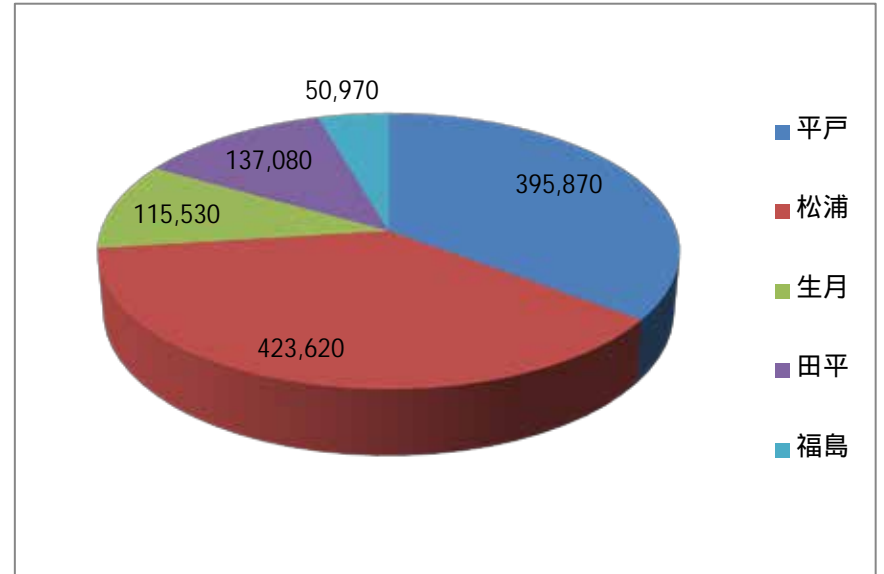
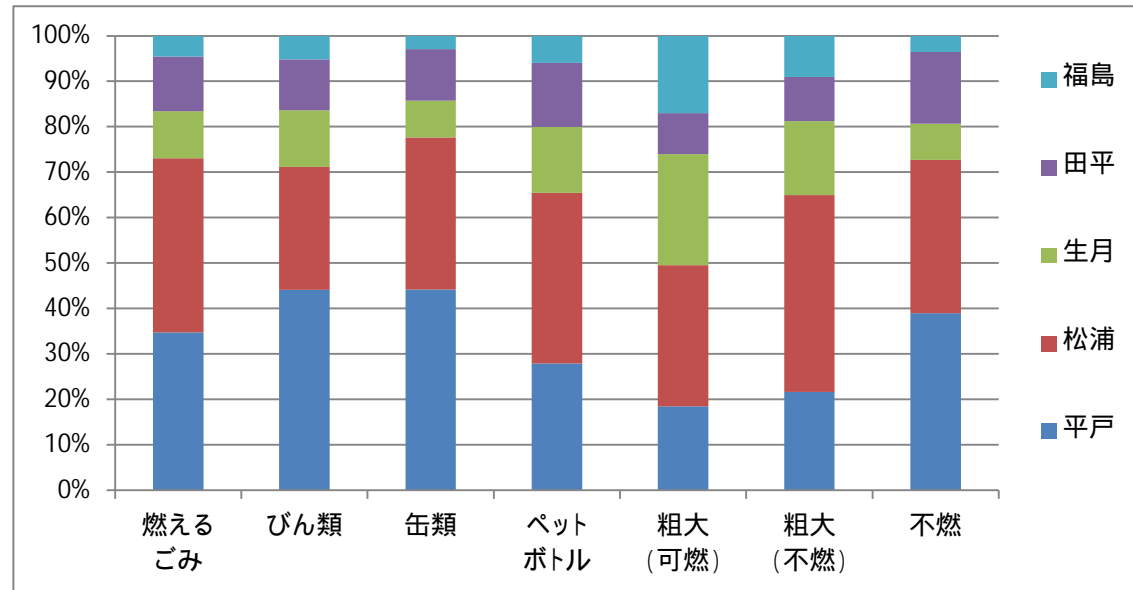
### 地区別ごみ量

単位：kg

平戸	松浦	生月	田平	福島	計
395,870	423,620	115,530	137,080	50,970	1,123,070
35.24%	37.72%	10.29%	12.21%	4.54%	100%

単位：kg

11月	22日	51,049
平均	30日	37,436





### 平成23年12月ごみ搬入量

単位：kg

	燃えるごみ	びん類	缶類	ペットボトル	粗大(可燃)	粗大(不燃)	不燃	計
平戸	386,946	15,780	5,896	2,150	340	1,570	31,288	443,970
松浦	442,000	12,370	5,840	3,030	540	1,610	26,880	492,270
生月	118,682	4,520	1,740	980	1,640	1,210	10,658	139,430
田平	137,238	6,770	1,750	1,080	190	190	12,862	160,080
福島	46,690	2,680	520	510	340	970	2,790	54,500
計	1,131,556	42,120	15,746	7,750	3,050	5,550	84,478	1,290,250

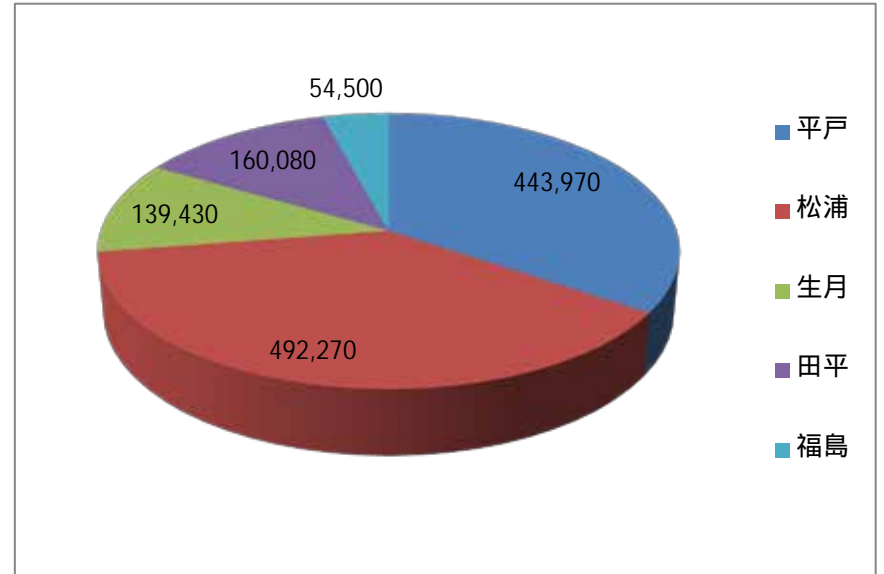
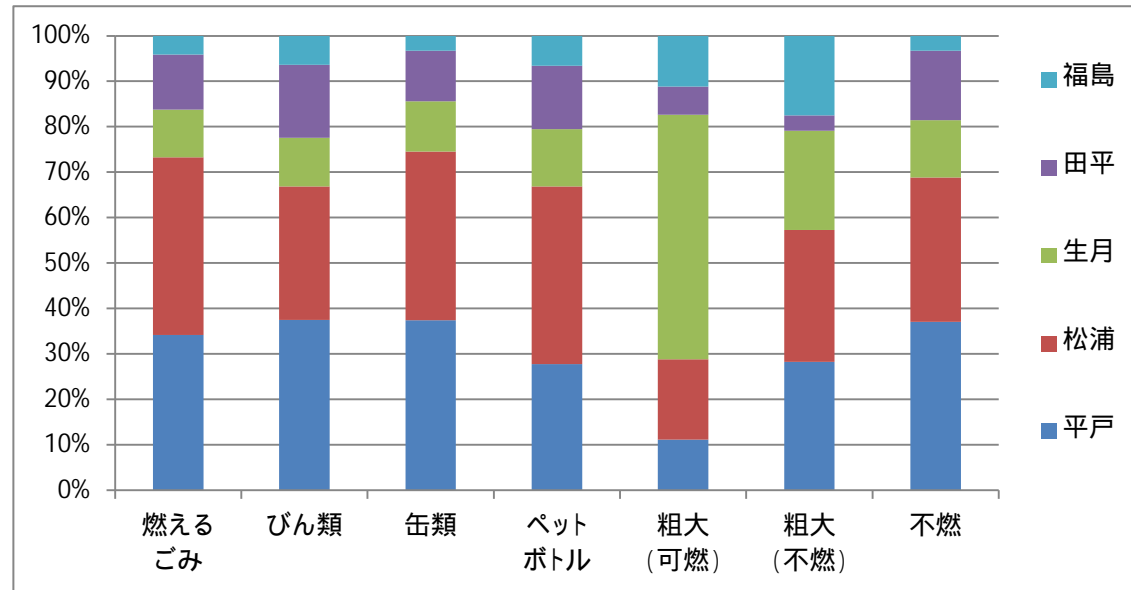
### 地区別ごみ量

単位：kg

平戸	松浦	生月	田平	福島	計
443,970	492,270	139,430	160,080	54,500	1,290,250
34.41%	38.15%	10.81%	12.41%	4.22%	100%

単位：kg

12月	23日	56,098
平均	31日	41,621



### 平成24年 1月ごみ搬入量

単位：kg

	燃えるごみ	びん類	缶類	ペットボトル	粗大(可燃)	粗大(不燃)	不燃	計
平戸	378,498	12,120	5,510	1,090	70	40	15,192	412,520
松浦	384,680	11,902	4,238	1,890	320	550	17,000	420,580
生月	112,500	3,100	1,200	610	800	970	4,140	123,320
田平	122,114	2,940	1,906	1,240	50	240	6,320	134,810
福島	43,610	1,620	540	480	80	320	2,280	48,930
計	1,041,402	31,682	13,394	5,310	1,320	2,120	44,932	1,140,160

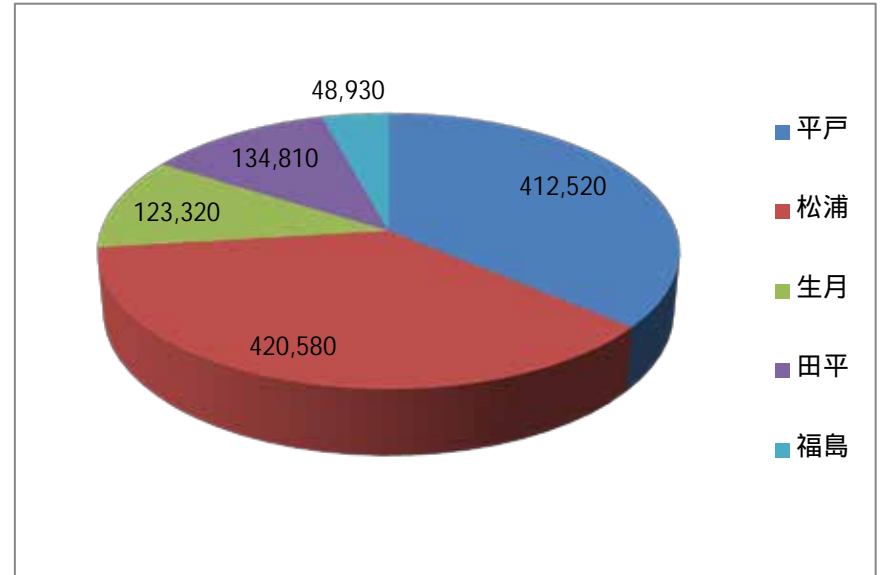
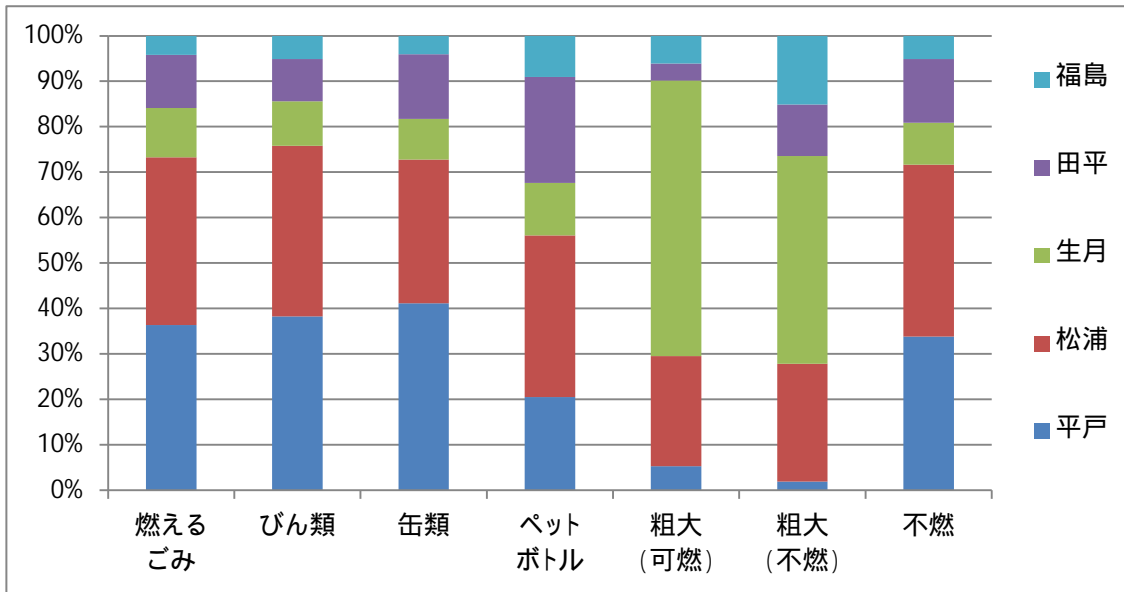
### 地区別ごみ量

単位：kg

平戸	松浦	生月	田平	福島	計
412,520	420,580	123,320	134,810	48,930	1,140,160
36.18%	36.89%	10.82%	11.82%	4.29%	100%

単位：kg

1月	20日	57,008
平均	31日	36,779



### 平成24年2月ごみ搬入量

単位：kg

	燃えるごみ	びん類	缶類	ペットボトル	粗大(可燃)	粗大(不燃)	不燃	計
平戸	298,238	8,578	4,840	1,688	50	260	10,786	324,440
松浦	325,940	7,400	4,110	2,560	490	660	14,750	355,910
生月	99,118	2,110	930	730	670	530	3,122	107,210
田平	104,376	2,790	1,250	750	60	80	5,254	114,560
福島	35,130	1,400	380	360	150	210	1,490	39,120
計	862,802	22,278	11,510	6,088	1,420	1,740	35,402	941,240

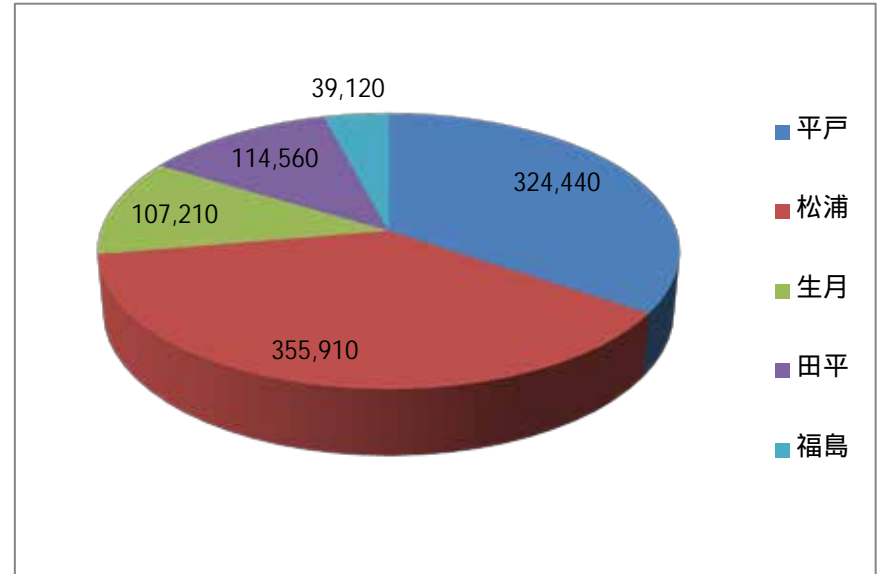
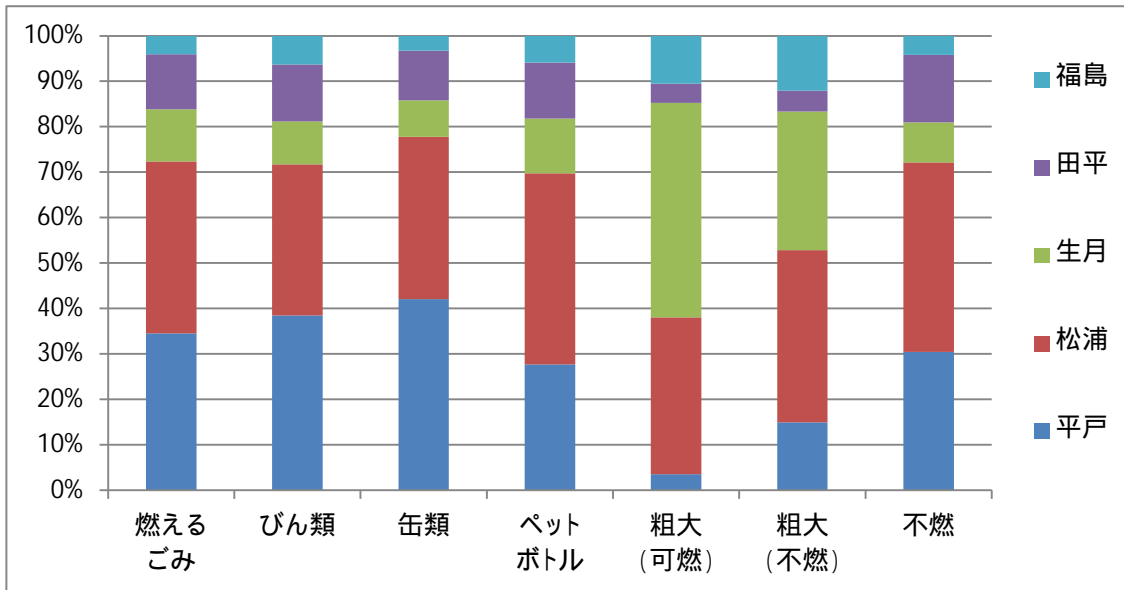
### 地区別ごみ量

単位：kg

平戸	松浦	生月	田平	福島	計
324,440	355,910	107,210	114,560	39,120	941,240
34.47%	37.81%	11.39%	12.17%	4.16%	100%

単位：kg

2月	21日	44,821
平均	29日	32,457



### 平成24年3月ごみ搬入量

単位：kg

	燃えるごみ	びん類	缶類	ペットボトル	粗大(可燃)	粗大(不燃)	不燃	計
平戸	366,702	11,850	4,798	1,690	600	1,820	20,710	408,170
松浦	396,664	11,440	4,234	2,348	230	1,260	17,724	433,900
生月	104,585	2,570	1,480	680	610	0	5,925	115,850
田平	127,071	4,542	1,595	1,365	120	780	7,547	143,020
福島	46,010	1,900	450	420	280	130	2,280	51,470
計	1,041,032	32,302	12,557	6,503	1,840	3,990	54,186	1,152,410

### 地区別ごみ量

単位：kg

平戸	松浦	生月	田平	福島	計
408,170	433,900	115,850	143,020	51,470	1,152,410
35.42%	37.65%	10.05%	12.41%	4.47%	100%

単位：kg

3月	23日	50,105
平均	31日	37,175

