

### 4月ごみ搬入量

単位kg

	燃えるごみ	びん類	缶類	ペットボトル	粗大(可燃)	粗大(不燃)	不燃	計
平戸	359,070	12,254	5,288	1,880	832	938	16,538	396,800
松浦	418,466	13,008	5,088	2,386	400	900	17,882	458,130
生月	111,720	3,050	1,310	680	730	470	5,850	123,810
田平	124,048	4,658	1,336	1,030	390	160	5,838	137,460
福島	43,226	1,950	610	580	190	190	1,574	48,320
計	1,056,530	34,920	13,632	6,556	2,542	2,658	47,682	1,164,520

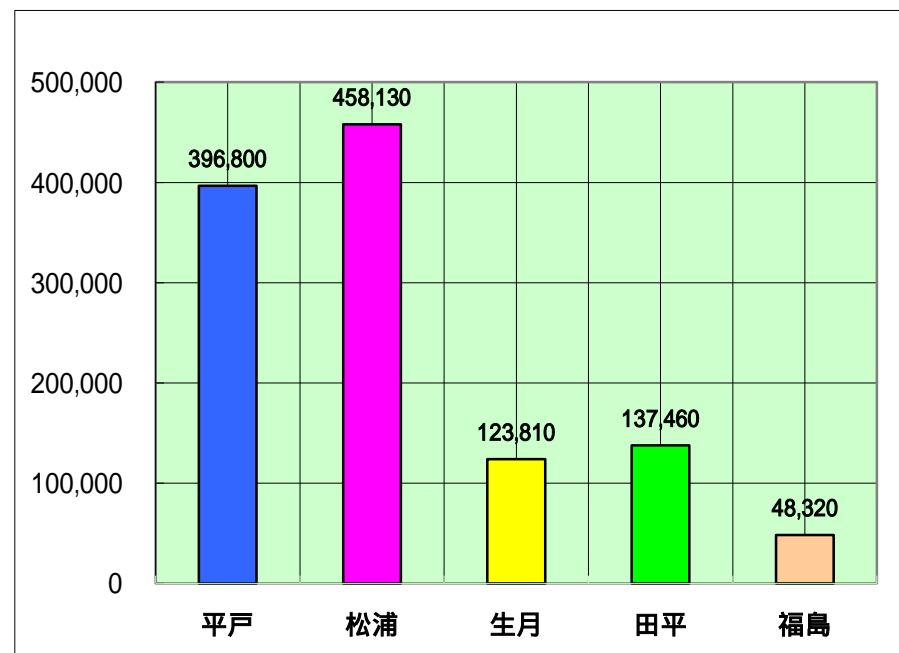
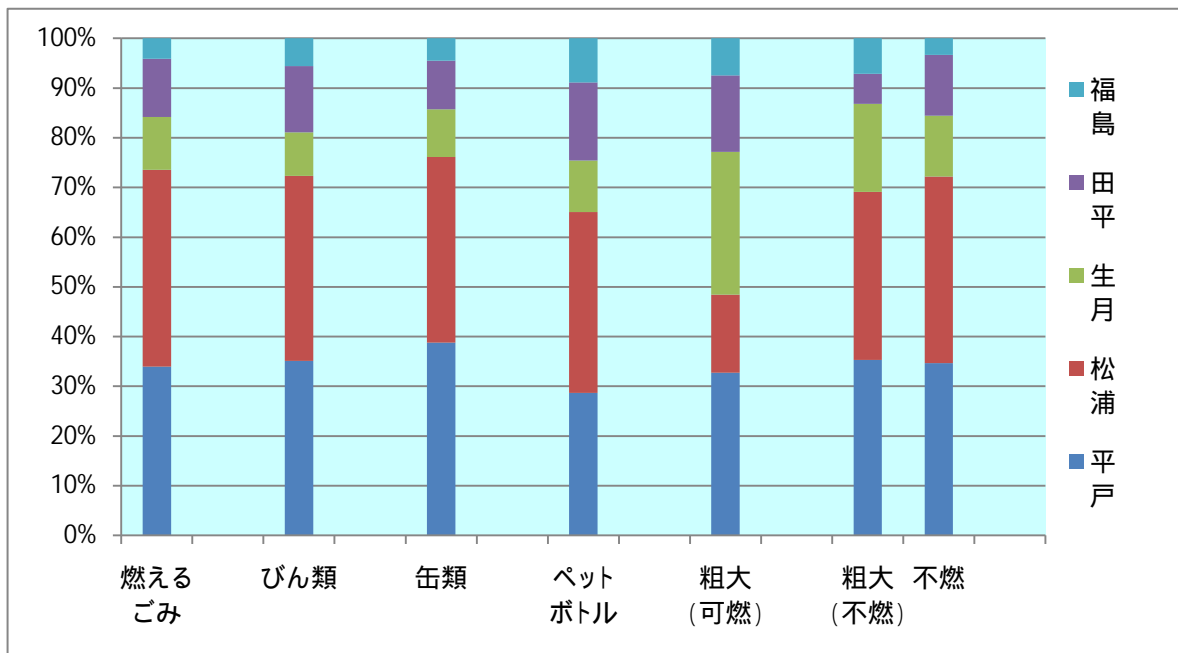
### 地区別ごみ量

単位kg

平戸	松浦	生月	田平	福島	計
396,800	458,130	123,810	137,460	48,320	1,164,520
34.07%	39.34%	10.63%	11.80%	4.15%	100%

単位kg

4月	22日	52,933
平均	30日	38,817



## 5月ごみ搬入量

単位kg

	燃えるごみ	びん類	缶類	ペットボトル	粗大(可燃)	粗大(不燃)	不燃	計
平戸	363,272	14,410	5,988	2,222	680	700	17,748	405,020
松浦	402,212	12,080	6,530	2,630	720	980	18,798	443,950
生月	116,506	3,470	1,450	880	900	560	4,534	128,300
田平	121,360	4,470	1,604	910	150	240	6,046	134,780
福島	39,570	2,610	690	670	40	400	2,610	46,590
計	1,042,920	37,040	16,262	7,312	2,490	2,880	49,736	1,158,640

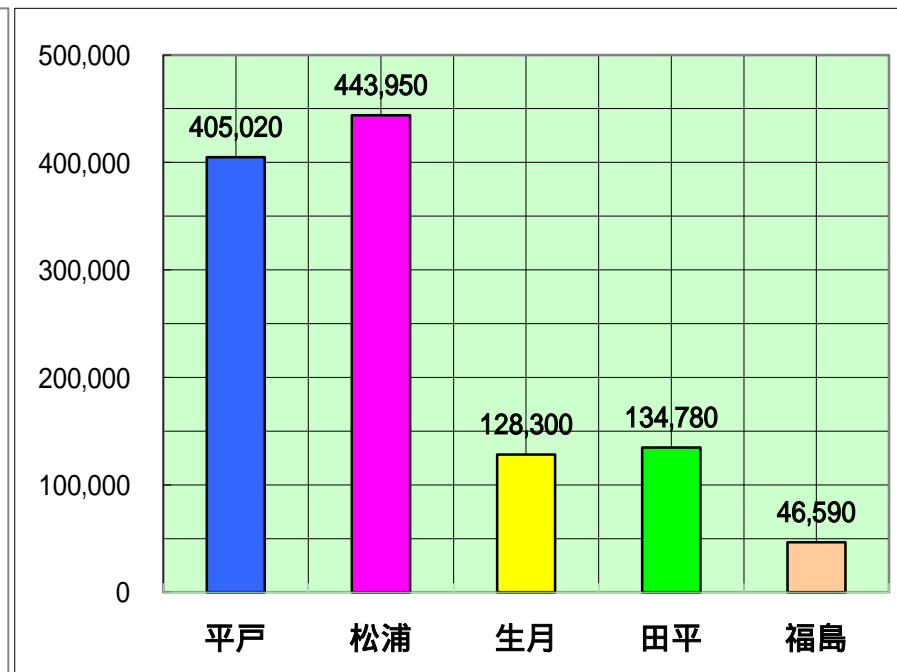
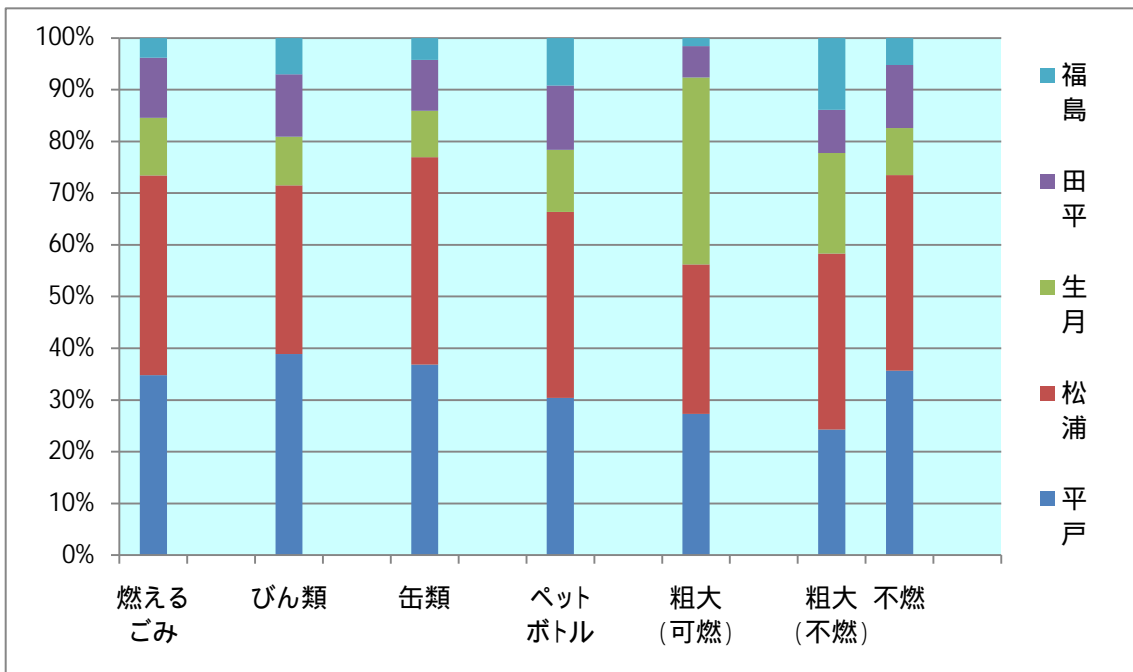
## 地区別ごみ量

単位 kg

平戸	松浦	生月	田平	福島	計
405,020	443,950	128,300	134,780	46,590	1,158,640
34.96%	38.32%	11.07%	11.63%	4.02%	100%

単位kg

5月	21日	55,173
平均	30日	38,621



## 6月ごみ搬入量

単位:kg

	燃えるごみ	びん類	缶類	ペットボトル	粗大(可燃)	粗大(不燃)	不燃	計
平戸	345,010	12,270	8,658	2,516	640	210	17,966	387,270
松浦	402,454	11,400	6,010	3,020	660	1,050	22,766	447,360
生月	113,638	4,230	1,304	830	3,520	420	6,068	130,010
田平	119,928	3,786	1,530	1,340	180	320	5,866	132,950
福島	43,940	1,510	520	580	110	330	2,490	49,480
計	1,024,970	33,196	18,022	8,286	5,110	2,330	55,156	1,147,070

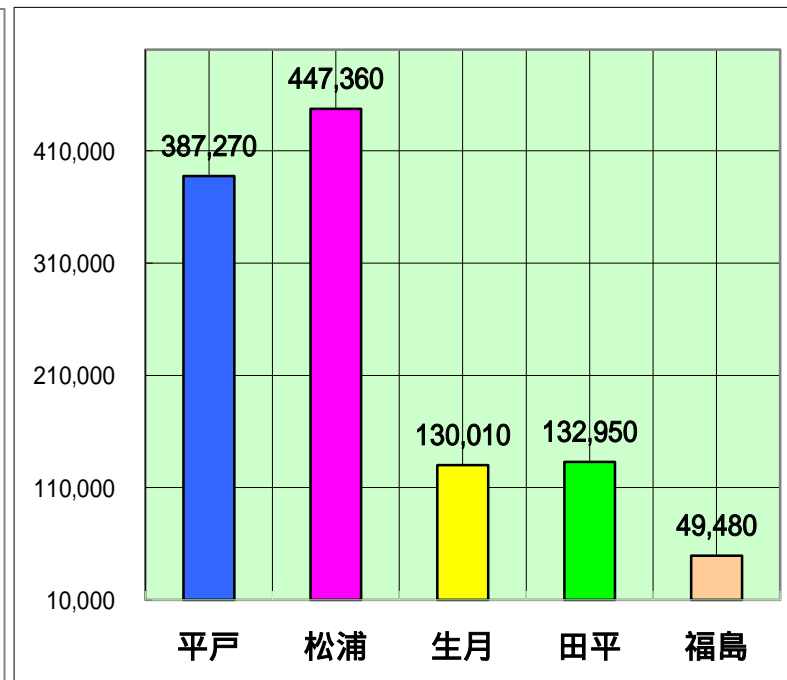
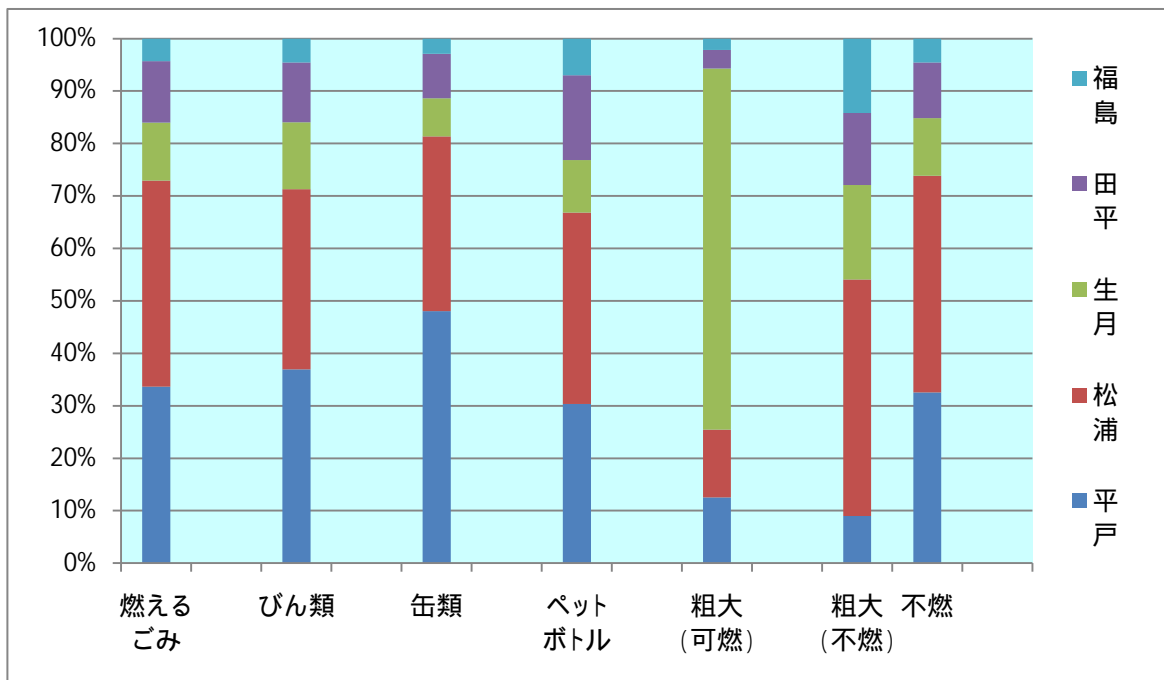
## 地区別ごみ量

単位:kg

平戸	松浦	生月	田平	福島	計
387,270	447,360	130,010	132,950	49,480	1,147,070
33.76%	39.00%	11.33%	11.59%	4.31%	100%

単位:kg

6月	22日	52,140
平均	30日	38,236



## 7月ごみ搬入量

単位kg

	燃えるごみ	びん類	缶類	ペットボトル	粗大(可燃)	粗大(不燃)	不燃	計
平戸	383,328	14,568	6,676	2,482	360	580	19,796	427,790
松浦	409,854	11,654	6,334	3,216	570	1,350	19,392	452,370
生月	123,026	4,810	1,480	940	2,960	1,560	8,244	143,020
田平	131,992	5,062	1,550	1,580	170	50	8,666	149,070
福島	43,696	2,860	540	450	120	290	1,674	49,630
計	1,091,896	38,954	16,580	8,668	4,180	3,830	57,772	1,221,880

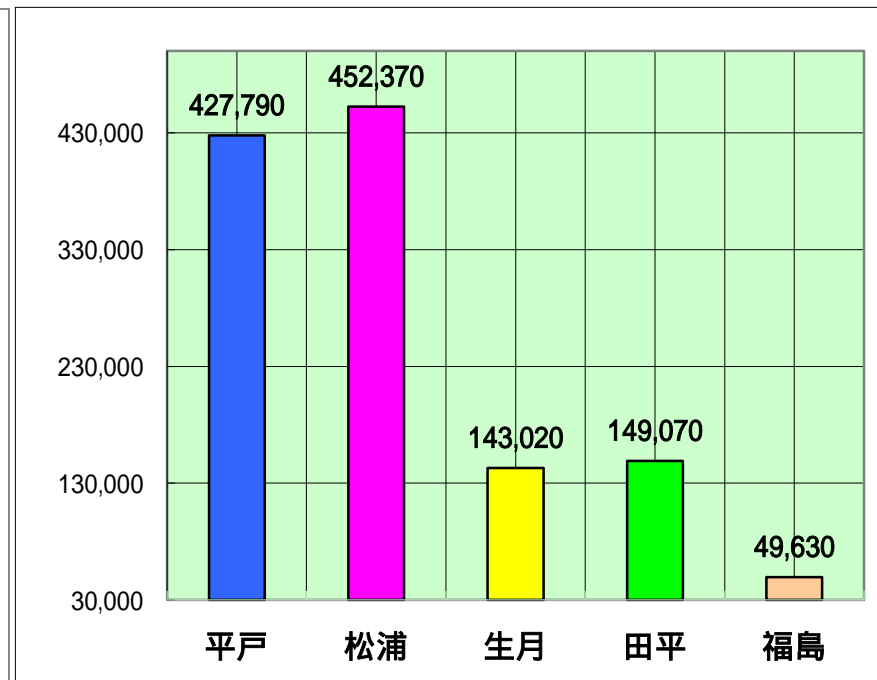
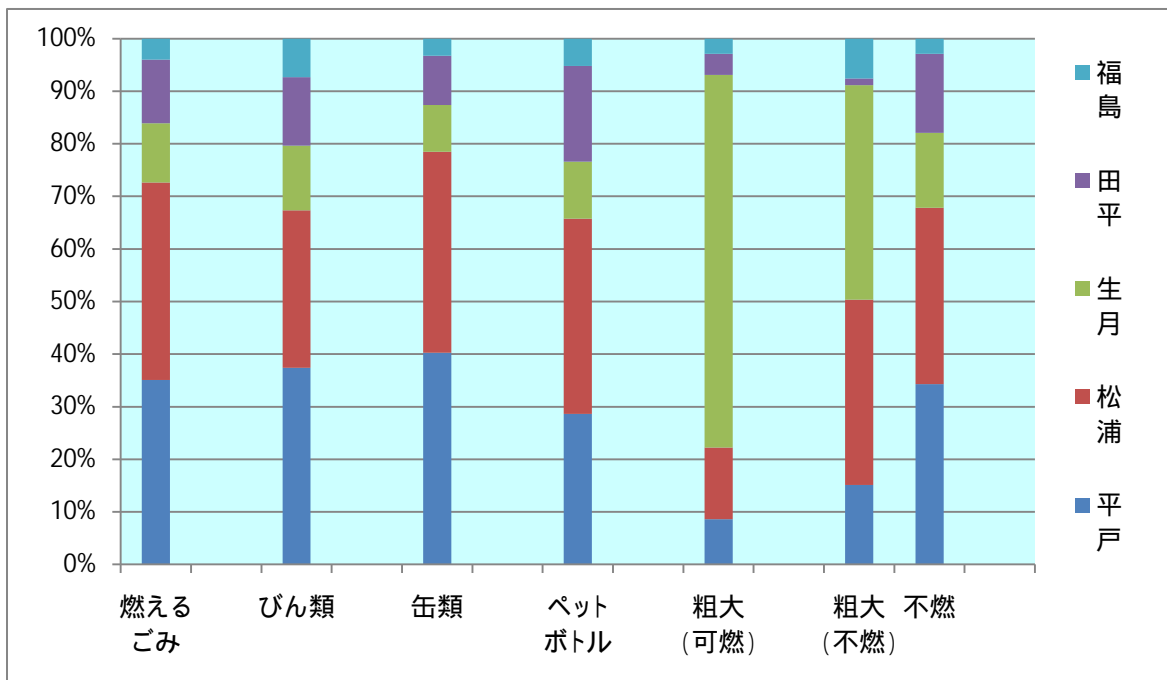
## 地区別ごみ量

単位 kg

平戸	松浦	生月	田平	福島	計
427,790	452,370	143,020	149,070	49,630	1,221,880
35.01%	37.02%	11.70%	12.20%	4.06%	100.00%

単位kg

7月	22日	55,540
平均	31日	39,415



## 8月ごみ搬入量

単位kg

	燃えるごみ	びん類	缶類	ペットボトル	粗大(可燃)	粗大(不燃)	不燃	計
平戸	424,854	18,106	7,926	3,800	440	390	26,864	482,380
松浦	446,574	18,840	6,158	4,310	1,356	1,080	24,992	503,310
生月	141,742	6,234	1,900	1,760	3,170	1,380	7,684	163,870
田平	135,796	5,528	2,412	2,056	140	220	11,078	157,230
福島	46,378	2,480	700	660	310	220	2,962	53,710
計	1,195,344	51,188	19,096	12,586	5,416	3,290	73,580	1,360,500

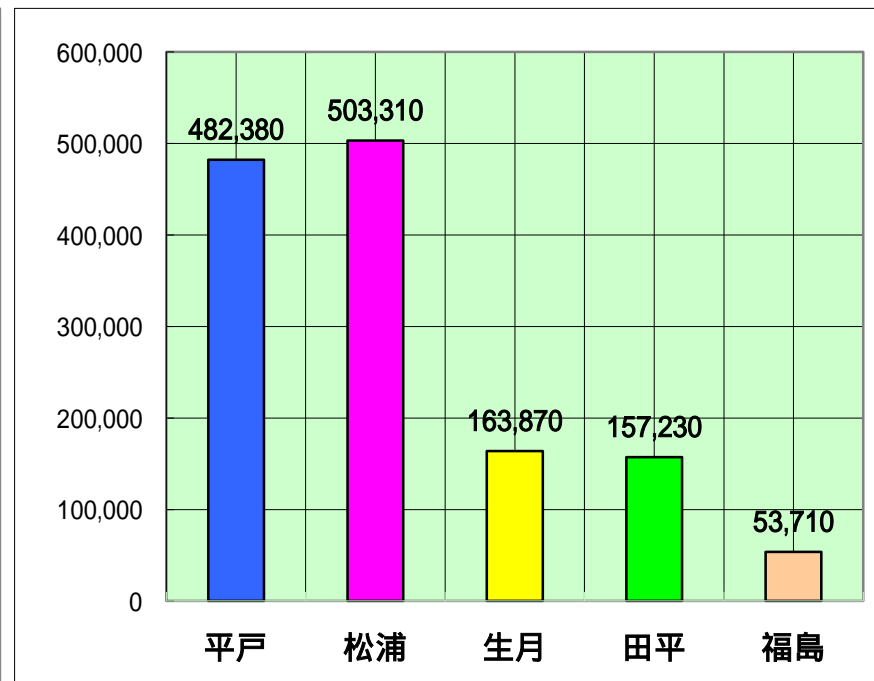
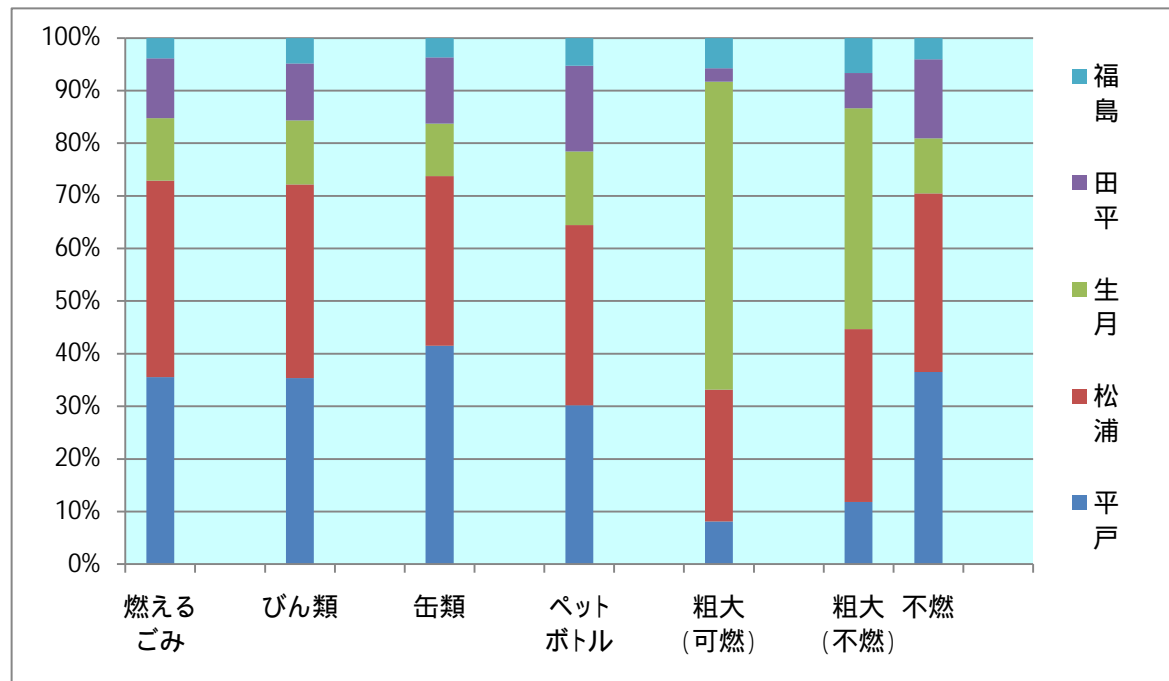
## 地区別ごみ量

単位 kg

平戸	松浦	生月	田平	福島	計
482,380	503,310	163,870	157,230	53,710	1,360,500
35.46%	36.99%	12.04%	11.56%	3.95%	100%

単位kg

8月	22日	61,841
平均	31日	43,887



## 9月ごみ搬入量

単位kg

	燃えるごみ	びん類	缶類	ペットボトル	粗大(可燃)	粗大(不燃)	不燃	計
平戸	333,646	14,174	7,544	3,076	800	300	15,880	375,420
松浦	366,692	13,078	5,262	5,004	840	1,140	19,794	411,810
生月	103,008	3,690	1,760	1,110	1,440	0	6,462	117,470
田平	111,302	5,564	1,194	1,600	90	380	7,520	127,650
福島	37,020	2,330	560	860	120	380	1,730	43,000
計	951,668	38,836	16,320	11,650	3,290	2,200	51,386	1,075,350

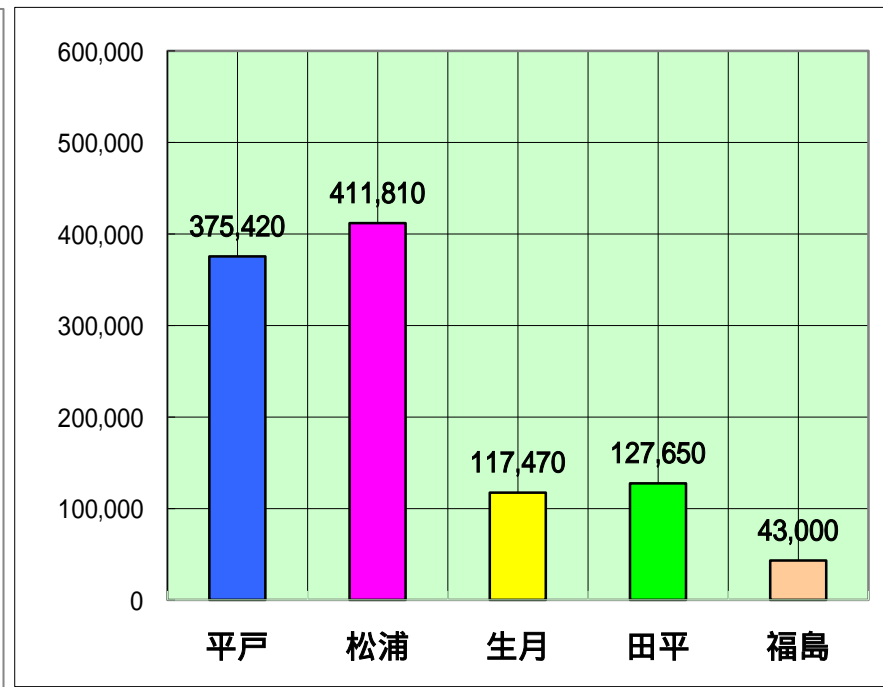
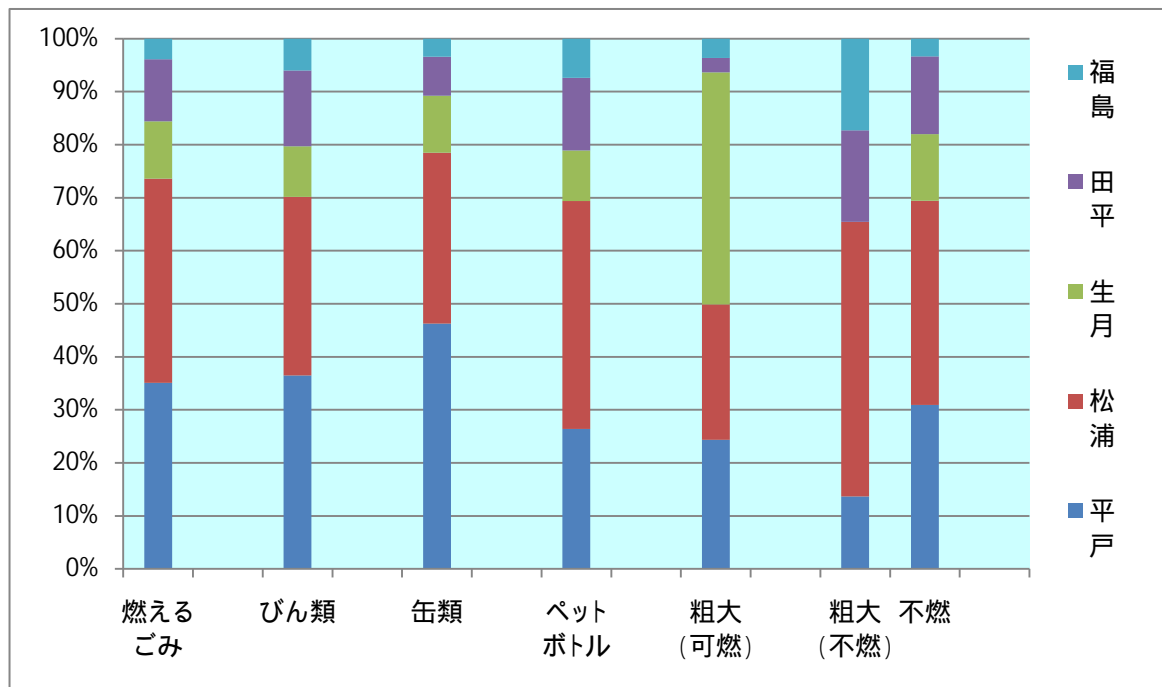
## 地区別ごみ量

単位 kg

平戸	松浦	生月	田平	福島	計
375,420	411,810	117,470	127,650	43,000	1,075,350
34.91%	38.30%	10.92%	11.87%	4.00%	100%

単位kg

9月	22日	48,880
平均	30日	35,845



# 10月ごみ搬入量

単位kg

	燃えるごみ	びん類	缶類	ペットボトル	粗大(可燃)	粗大(不燃)	不燃	計
平戸	332,526	14,500	5,730	2,586	990	0	18,318	374,650
松浦	368,062	11,966	5,216	2,842	750	1,050	20,034	409,920
生月	104,426	3,240	1,150	836	710	470	5,578	116,410
田平	108,820	3,956	1,828	1,610	110	270	6,966	123,560
福島	41,082	2,740	630	590	460	290	2,398	48,190
計	954,916	36,402	14,554	8,464	3,020	2,080	53,294	1,072,730

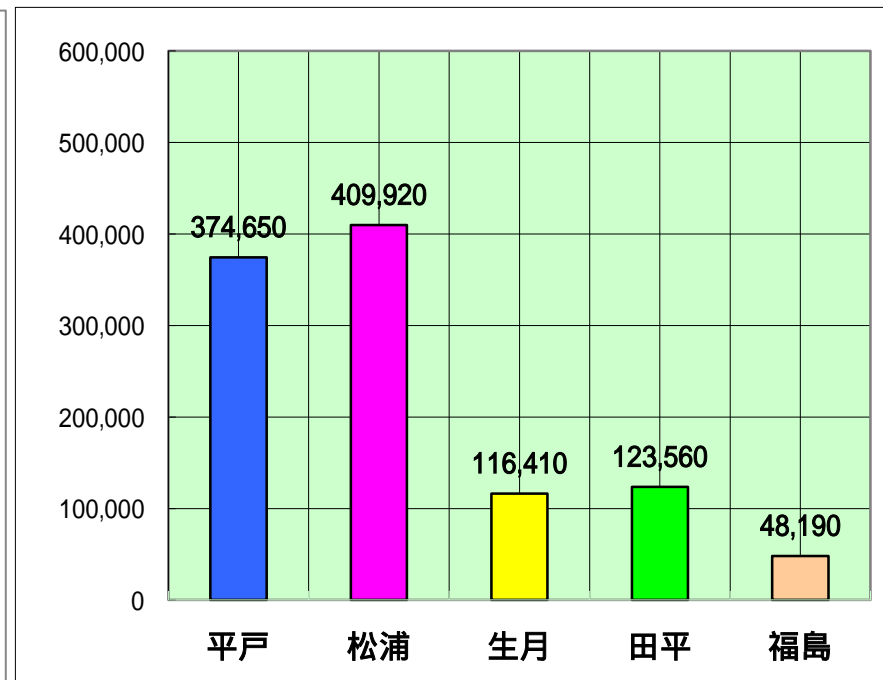
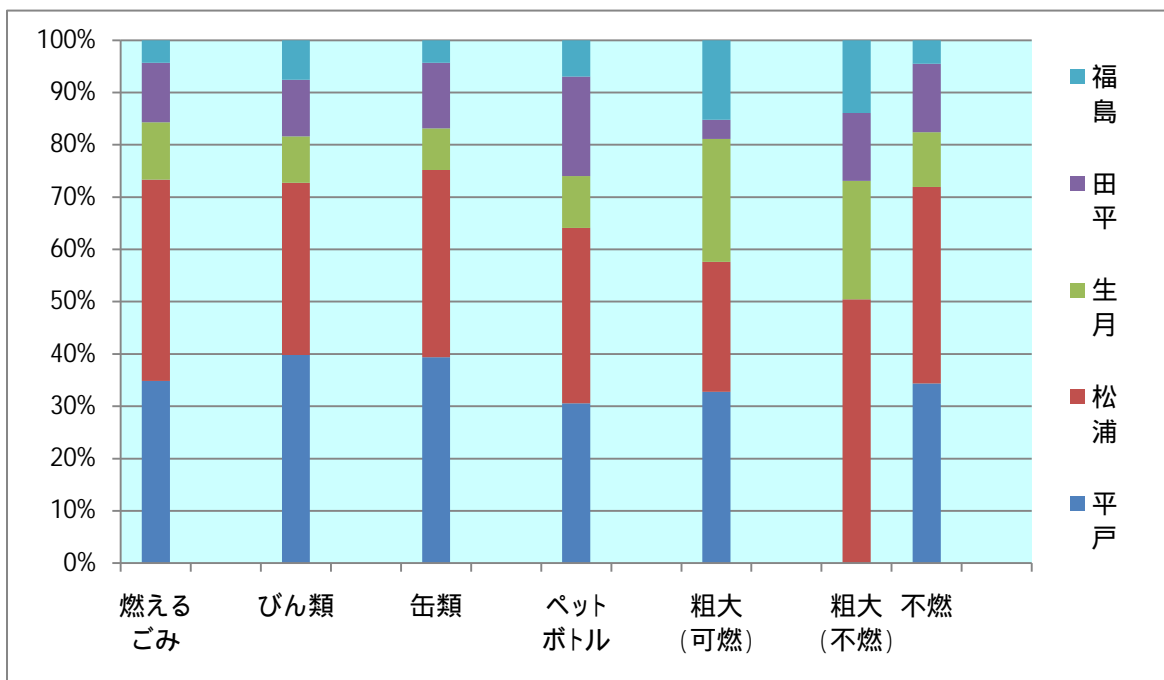
# 地区別ごみ量

単位 kg

平戸	松浦	生月	田平	福島	計
374,650	409,920	116,410	123,560	48,190	1,072,730
34.92%	38.21%	10.85%	11.52%	4.49%	100%

単位kg

10月	21日	51,082
平均	31日	34,604



# 11月ごみ搬入量

単位kg

	燃えるごみ	びん類	缶類	ペットボトル	粗大(可燃)	粗大(不燃)	不燃	計
平戸	342,900	12,096	5,356	1,780	260	810	17,108	380,310
松浦	384,366	9,310	5,964	2,458	470	680	16,092	419,340
生月	105,910	3,580	930	940	130	600	4,350	116,440
田平	112,648	4,028	1,856	1,074	60	190	6,444	126,300
福島	41,530	1,520	390	350	230	340	2,260	46,620
計	987,354	30,534	14,496	6,602	1,150	2,620	46,254	1,089,010

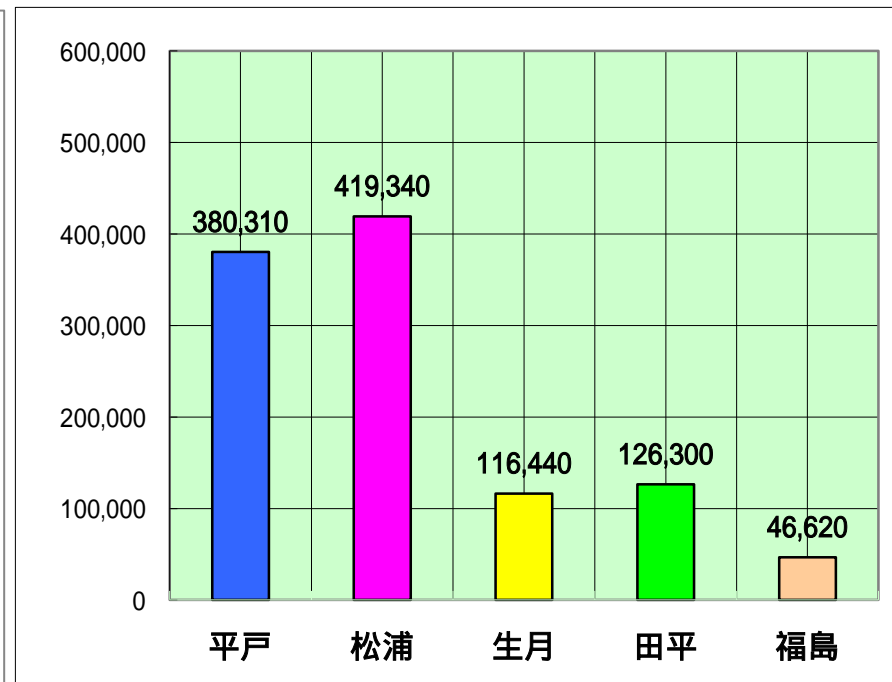
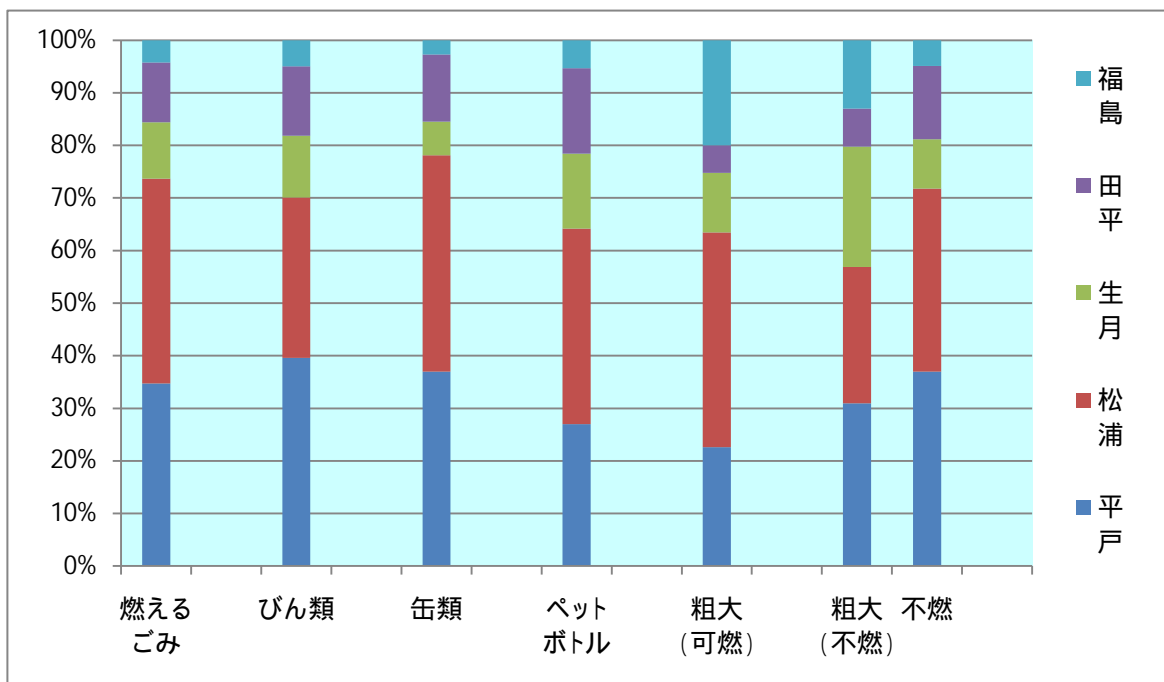
# 地区別ごみ量

単位 kg

平戸	松浦	生月	田平	福島	計
380,310	419,340	116,440	126,300	46,620	1,089,010
34.92%	38.51%	10.69%	11.60%	4.28%	100%

単位kg

11月	22日	49,500
平均	30日	36,300





## 12月ごみ搬入量

単位kg

	燃えるごみ	びん類	缶類	ペットボトル	粗大(可燃)	粗大(不燃)	不燃	計
平戸	365,992	15,610	7,580	2,414	370	820	24,224	417,010
松浦	415,292	13,208	5,948	2,910	560	1,820	28,562	468,300
生月	122,062	4,730	1,270	840	1,030	570	8,298	138,800
田平	127,274	4,914	1,628	1,146	160	150	11,368	146,640
福島	41,190	2,150	730	560	240	500	2,670	48,040
計	1,071,810	40,612	17,156	7,870	2,360	3,860	75,122	1,218,790

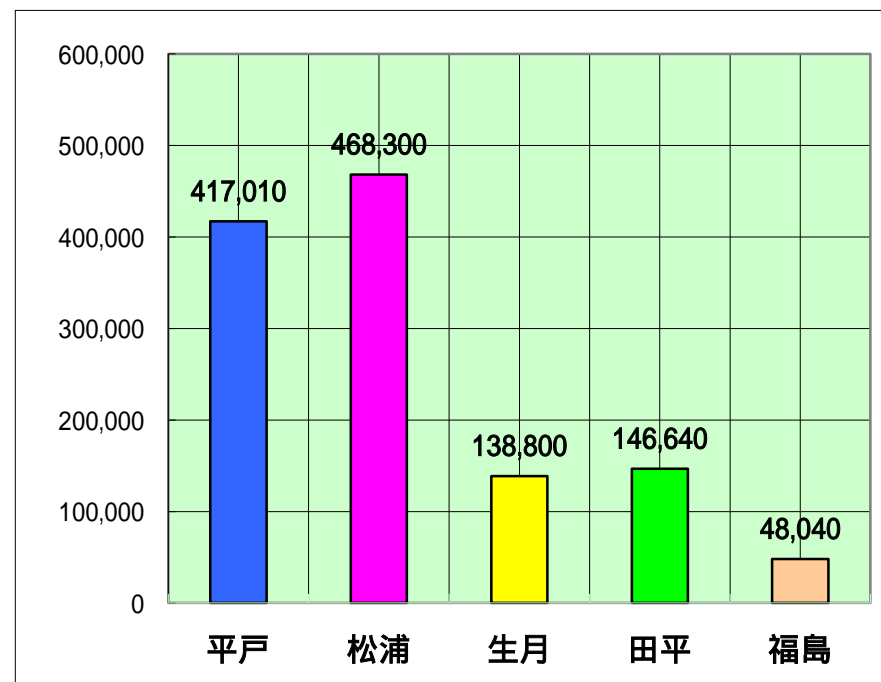
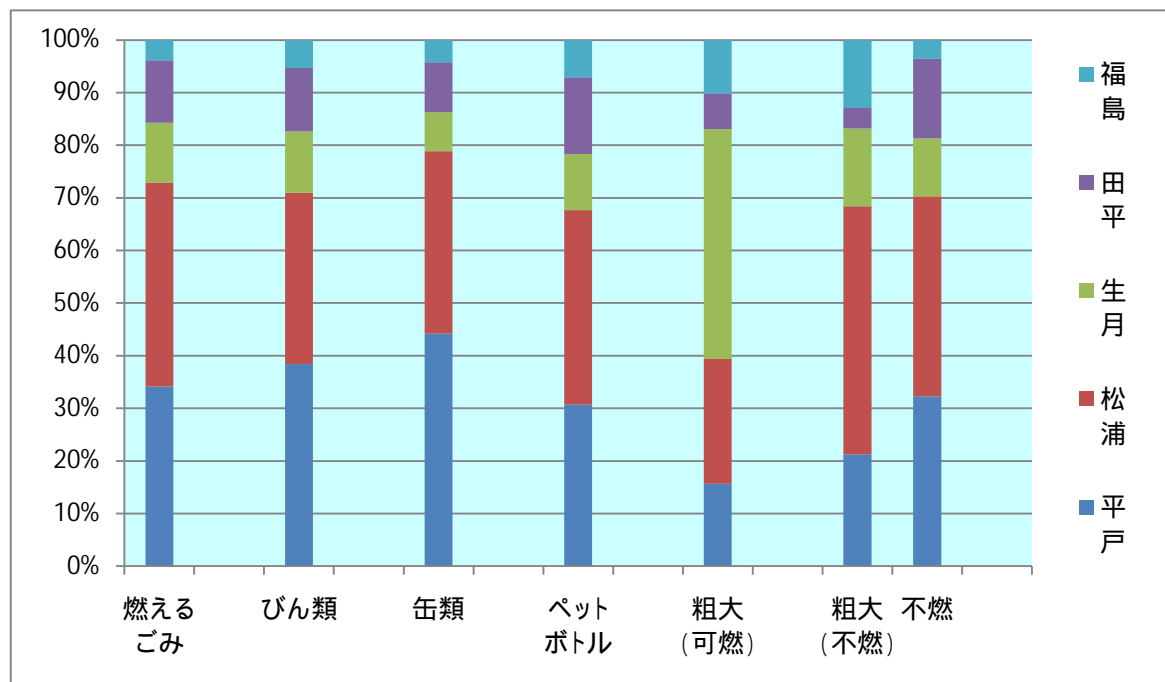
## 地区別ごみ量

単位 kg

平戸	松浦	生月	田平	福島	計
417,010	468,300	138,800	146,640	48,040	1,218,790
34.22%	38.42%	11.39%	12.03%	3.94%	100%

単位kg

12月	23日	52,991
平均	31日	39,316



# 平成23年1月ごみ搬入量

単位kg

	燃えるごみ	びん類	缶類	ペットボトル	粗大(可燃)	粗大(不燃)	不燃	計
平戸	350,858	9,868	4,740	1,242	220	0	15,772	382,700
松浦	377,506	10,156	3,930	1,774	230	880	13,854	408,330
生月	116,170	2,650	1,230	580	970	0	5,430	127,030
田平	115,668	5,454	1,580	1,288	180	140	5,980	130,290
福島	40,200	1,960	330	440	180	440	3,310	46,860
計	1,000,402	30,088	11,810	5,324	1,780	1,460	44,346	1,095,210

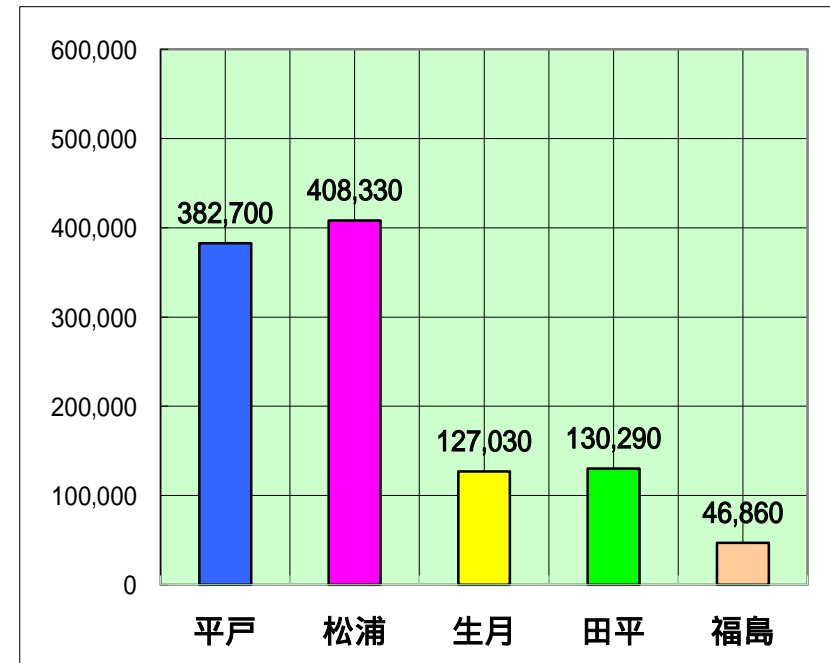
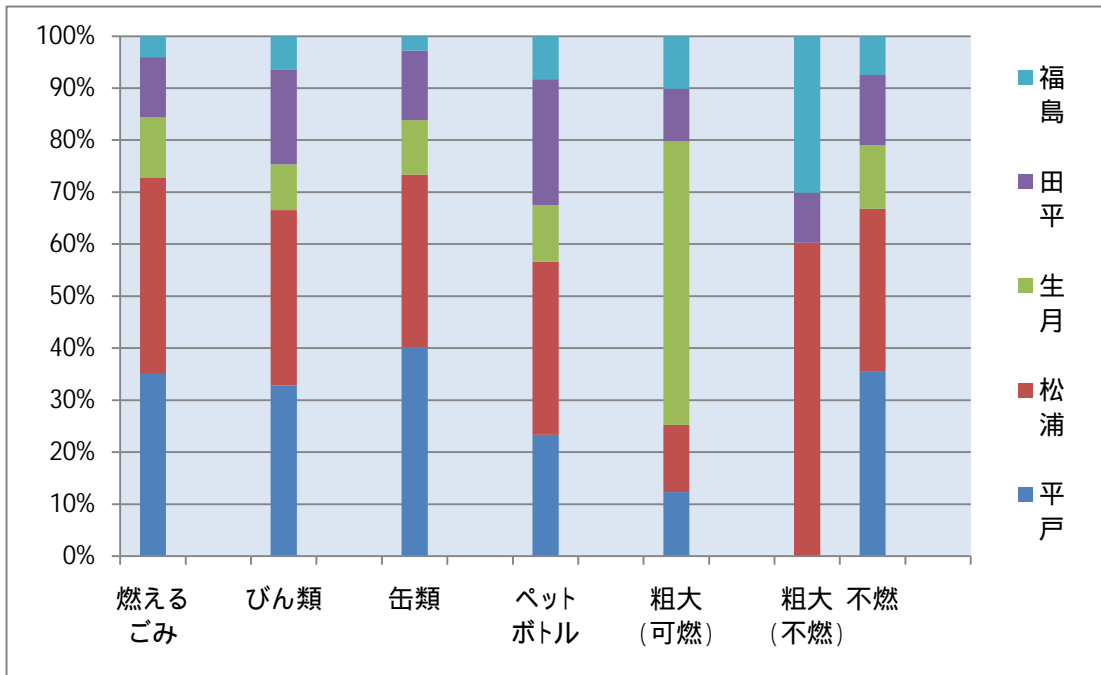
# 地区別ごみ量

単位 kg

平戸	松浦	生月	田平	福島	計
382,700	408,330	127,030	130,290	46,860	1,095,210
34.94%	37.28%	11.60%	11.90%	4.28%	100%

単位kg

1月	21日	52,153
平均	31日	35,329



# 平成23年2月ごみ搬入量

単位kg

	燃えるごみ	びん類	缶類	ペットボトル	粗大(可燃)	粗大(不燃)	不燃	計
平戸	305,838	11,352	5,076	1,416	620	0	11,218	335,520
松浦	331,558	8,188	4,376	1,916	540	1,030	16,552	364,160
生月	93,560	2,600	1,100	580	400	0	3,810	102,050
田平	99,804	3,180	1,396	960	140	160	5,460	111,100
福島	34,340	1,820	480	430	270	430	1,530	39,300
計	865,100	27,140	12,428	5,302	1,970	1,620	38,570	952,130

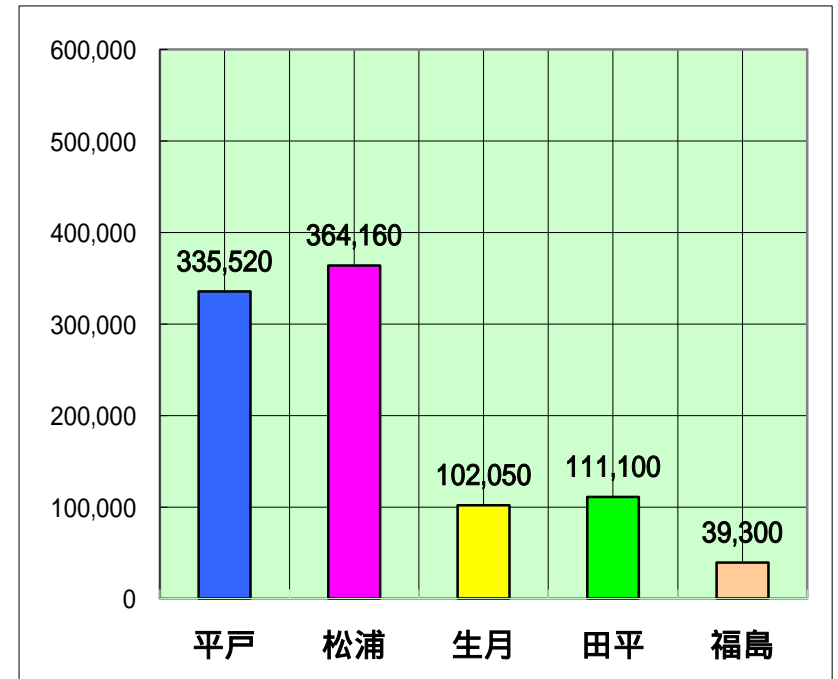
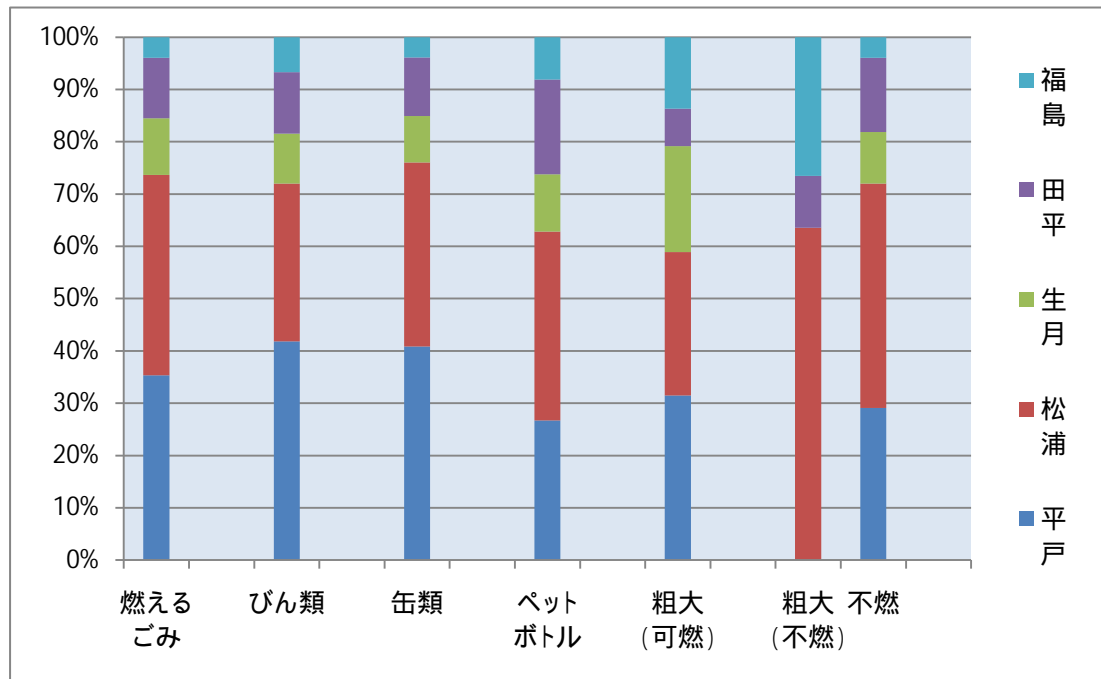
# 地区別ごみ量

単位 kg

平戸	松浦	生月	田平	福島	計
335,520	364,160	102,050	111,100	39,300	952,130
35.24%	38.25%	10.72%	11.67%	4.13%	100%

単位kg

2月	20日	47,607
平均	28日	34,005



## 平成23年3月ごみ搬入量

単位kg

	燃えるごみ	びん類	缶類	ペットボトル	粗大(可燃)	粗大(不燃)	不燃	計
平戸	356,760	10,960	6,590	1,440	120	190	19,690	395,750
松浦	409,718	11,410	3,922	2,980	790	1,300	23,090	453,210
生月	101,122	3,630	1,430	930	510	960	5,238	113,820
田平	122,082	4,504	1,470	1,006	160	180	8,868	138,270
福島	40,100	1,920	490	460	90	80	1,800	44,940
計	1,029,782	32,424	13,902	6,816	1,670	2,710	58,686	1,145,990

## 地区別ごみ量

単位 kg

平戸	松浦	生月	田平	福島	計
395,750	453,210	113,820	138,270	44,940	1,145,990
34.53%	39.55%	9.93%	12.07%	3.92%	100%

単位kg

3月	23日	49,826
平均	31日	36,967

