

# 令和 6年 4月 ごみ処理施設 搬入量

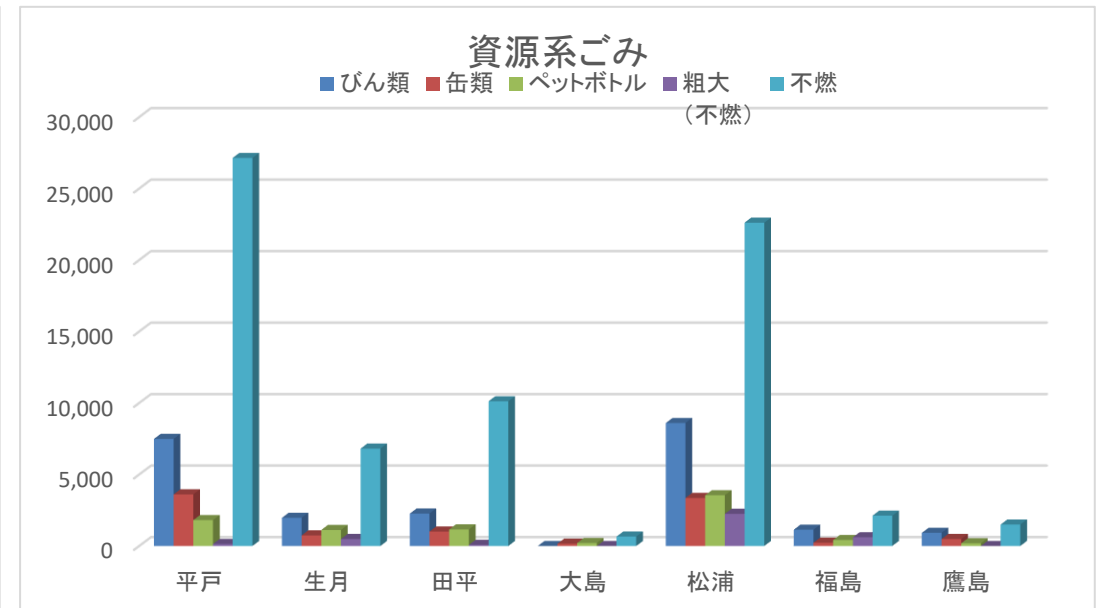
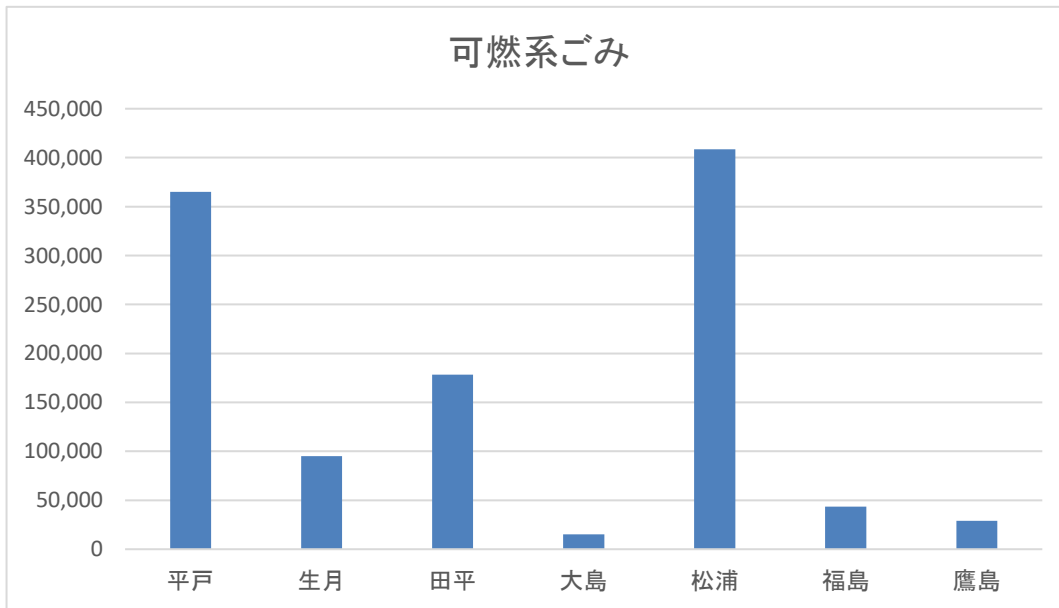
単位:kg

単位:kg

	可燃系ごみ				資源系ごみ								総計	総割合
	燃えるごみ	粗大(可燃)	計	割合	びん類	缶類	ペットボトル	粗大(不燃)	不燃	計	割合			
平戸	364,720	460	365,180	57.6%	7,490	3,610	1,810	140	27,140	40,190	58.3%	405,370	57.7%	
生月	92,160	2,840	95,000		1,970	740	1,120	490	6,810	11,130		106,130		
田平	178,050	190	178,240		2,270	1,010	1,160	80	10,120	14,640		192,880		
大島	14,550	630	15,180		0	160	210	0	660	1,030		16,210		
平戸市計	649,480	4,120	653,600		11,730	5,520	4,300	710	44,730	66,990		720,590		
松浦	408,420	200	408,620	42.4%	8,600	3,360	3,550	2,250	22,610	40,370	41.7%	448,990	42.3%	
福島	43,560	0	43,560		1,140	230	420	610	2,120	4,520		48,080		
鷹島	27,720	1,350	29,070		920	490	190	0	1,500	3,100		32,170		
松浦市計	479,700	1,550	481,250		10,660	4,080	4,160	2,860	26,230	47,990		529,240		
総計	1,129,180	5,670	1,134,850		22,390	9,600	8,460	3,570	70,960	114,980		1,249,830		

日平均搬入量	59,516
--------	--------

21日平均



# 令和 6年 5月 ごみ処理施設 搬入量

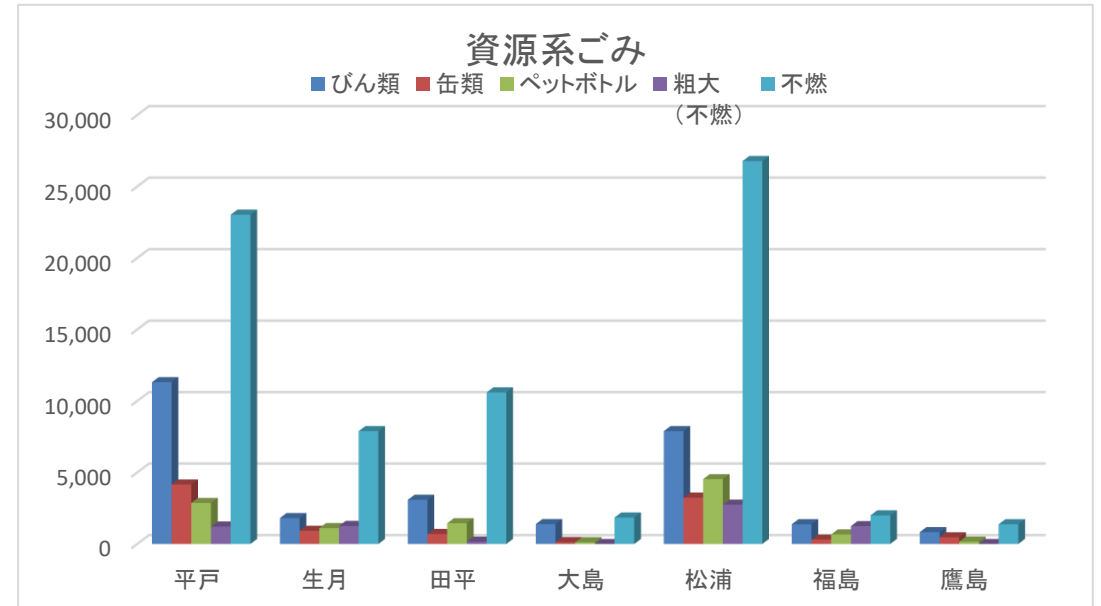
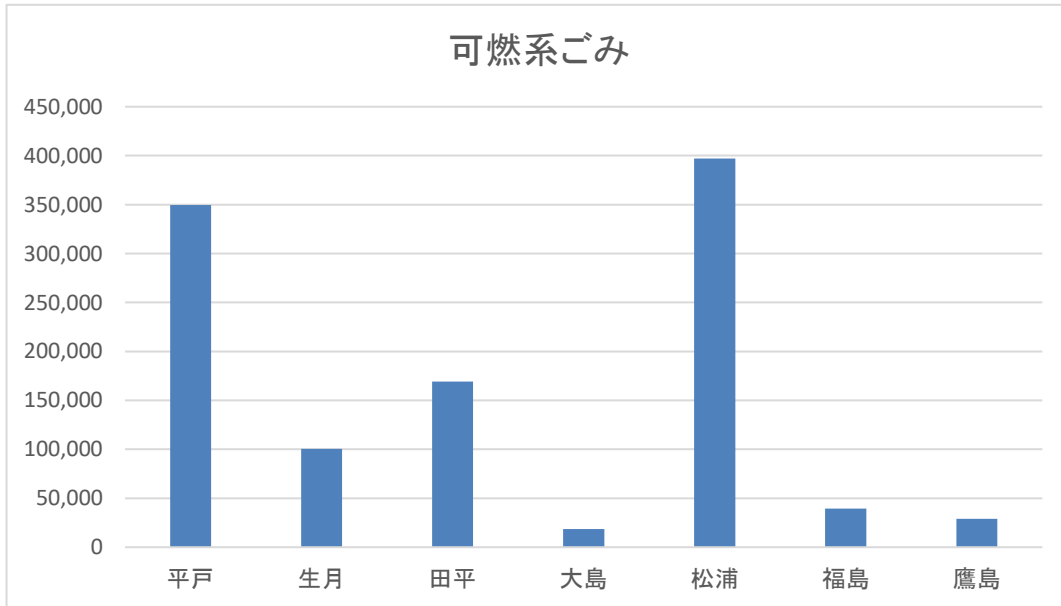
単位:kg

単位:kg

	可燃系ごみ				資源系ごみ									
	燃えるごみ	粗大(可燃)	計	割合	びん類	缶類	ペットボトル	粗大(不燃)	不燃	計	割合	総計	総割合	
平戸	349,150	570	349,720	57.8%	11,320	4,160	2,870	1,220	23,030	42,600	58.3%	392,320	57.9%	
生月	96,600	3,850	100,450		1,810	920	1,110	1,260	7,890	12,990		113,440		
田平	169,170	90	169,260		3,090	700	1,450	160	10,600	16,000		185,260		
大島	17,740	710	18,450		1,390	130	120	0	1,850	3,490		21,940		
平戸市計	632,660	5,220	637,880		17,610	5,910	5,550	2,640	43,370	75,080		712,960		
松浦	396,930	210	397,140	42.2%	7,890	3,240	4,530	2,750	26,780	45,190	41.7%	442,330	42.1%	
福島	39,210	320	39,530		1,380	310	670	1,250	2,000	5,610		45,140		
鷹島	28,270	780	29,050		830	470	160	0	1,380	2,840		31,890		
松浦市計	464,410	1,310	465,720		10,100	4,020	5,360	4,000	30,160	53,640		519,360		
総計	1,097,070	6,530	1,103,600		27,710	9,930	10,910	6,640	73,530	128,720		1,232,320		

日平均搬入量	58,682
--------	--------

21日平均



# 令和 6年 6月 ごみ処理施設 搬入量

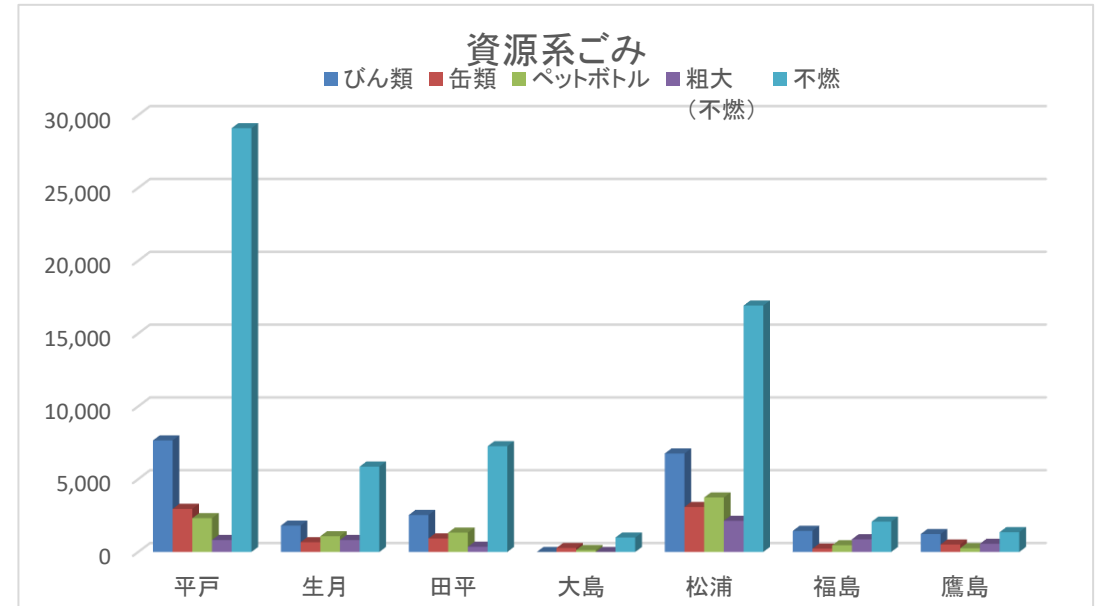
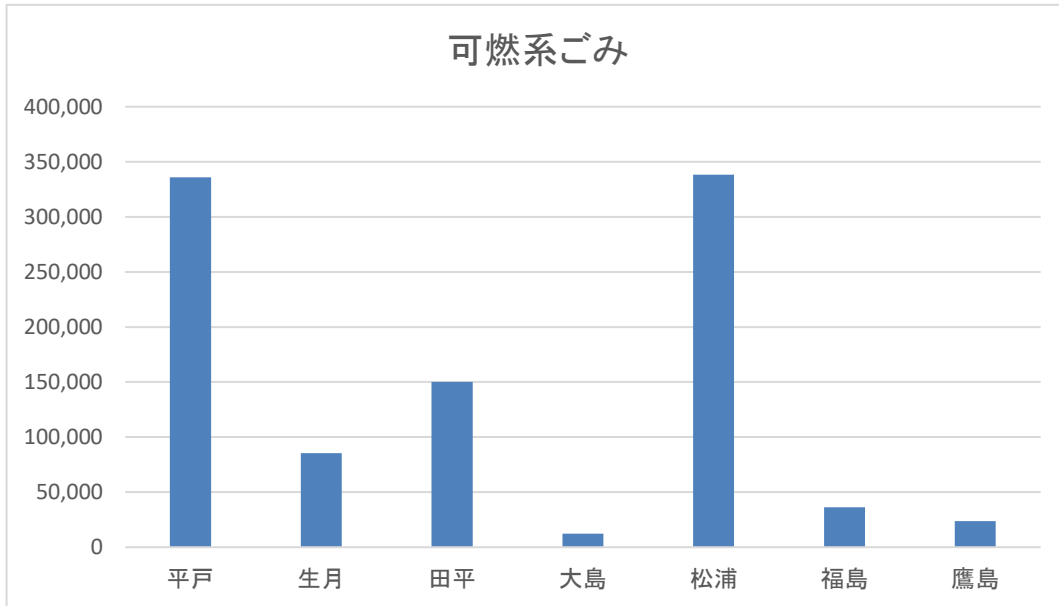
単位:kg

単位:kg

	可燃系ごみ				資源系ごみ								総計	総割合
	燃えるごみ	粗大(可燃)	計	割合	びん類	缶類	ペットボトル	粗大(不燃)	不燃	計	割合			
平戸	335,950	0	335,950	59.5%	7,660	2,960	2,320	820	29,100	42,860	61.6%	378,810	59.7%	
生月	82,320	3,040	85,360		1,810	670	1,080	820	5,860	10,240		95,600		
田平	150,040	50	150,090		2,540	930	1,330	360	7,260	12,420		162,510		
大島	12,310	0	12,310		0	270	130	0	990	1,390		13,700		
平戸市計	580,620	3,090	583,710		12,010	4,830	4,860	2,000	43,210	66,910		650,620		
松浦	337,930	330	338,260	40.5%	6,760	3,090	3,740	2,140	16,920	32,650	38.4%	370,910	40.3%	
福島	36,140	110	36,250		1,450	230	460	870	2,080	5,090		41,340		
鷹島	23,590	0	23,590		1,230	510	260	560	1,360	3,920		27,510		
松浦市計	397,660	440	398,100		9,440	3,830	4,460	3,570	20,360	41,660		439,760		
総計	978,280	3,530	981,810		21,450	8,660	9,320	5,570	63,570	108,570		1,090,380		

日平均搬入量	51,923
--------	--------

21日平均



# 令和 6年 7月 ごみ処理施設 搬入量

単位: kg

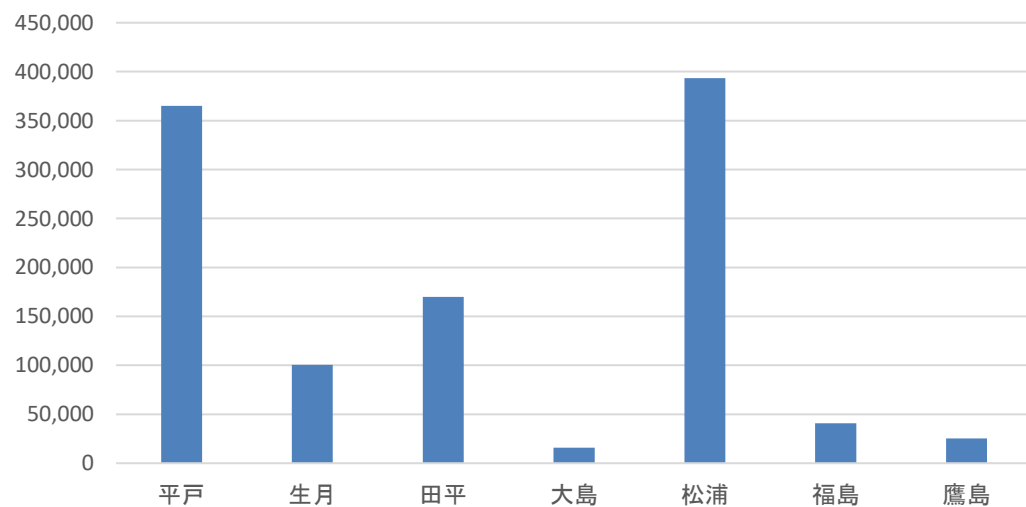
単位: kg

	可燃系ごみ				資源系ごみ									
	燃えるごみ	粗大(可燃)	計	割合	びん類	缶類	ペットボトル	粗大(不燃)	不燃	計	割合	総計	総割合	
平戸	364,900	200	365,100	58.6%	8,320	4,080	2,990	150	21,050	36,590	56.7%	401,690	58.4%	
生月	97,190	3,190	100,380		2,380	760	1,570	590	6,190	11,490		111,870		
田平	169,850	0	169,850		2,330	1,190	1,550	500	8,020	13,590		183,440		
大島	15,710	0	15,710		0	300	100	0	930	1,330		17,040		
平戸市計	647,650	3,390	651,040		13,030	6,330	6,210	1,240	36,190	63,000		714,040		
松浦	392,910	450	393,360	41.4%	7,090	4,300	5,190	2,850	21,620	41,050	43.3%	434,410	41.6%	
福島	40,490	260	40,750		970	270	550	810	1,690	4,290		45,040		
鷹島	25,090	310	25,400		780	450	190	0	1,340	2,760		28,160		
松浦市計	458,490	1,020	459,510		8,840	5,020	5,930	3,660	24,650	48,100		507,610		
総計	1,106,140	4,410	1,110,550		21,870	11,350	12,140	4,900	60,840	111,100		1,221,650		

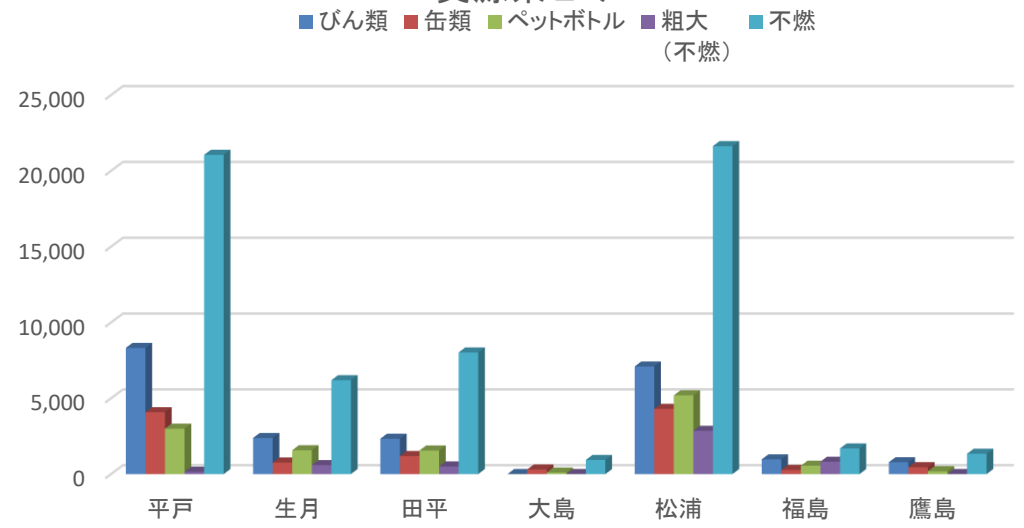
日平均搬入量	58,174
--------	--------

21日平均

### 可燃系ごみ



### 資源系ごみ



# 令和 6年 8月 ごみ処理施設 搬入量

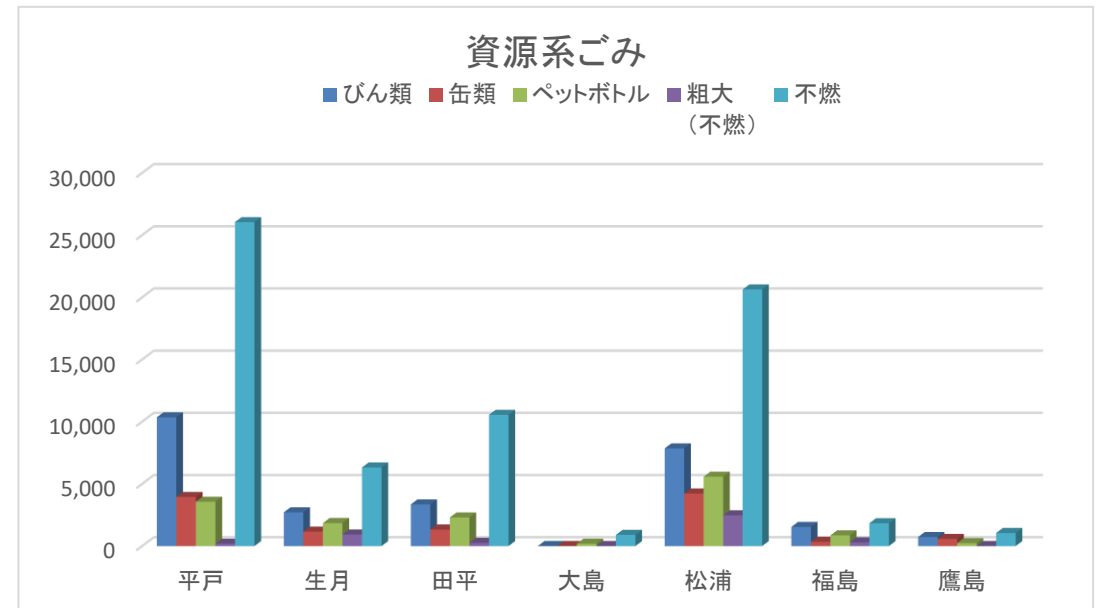
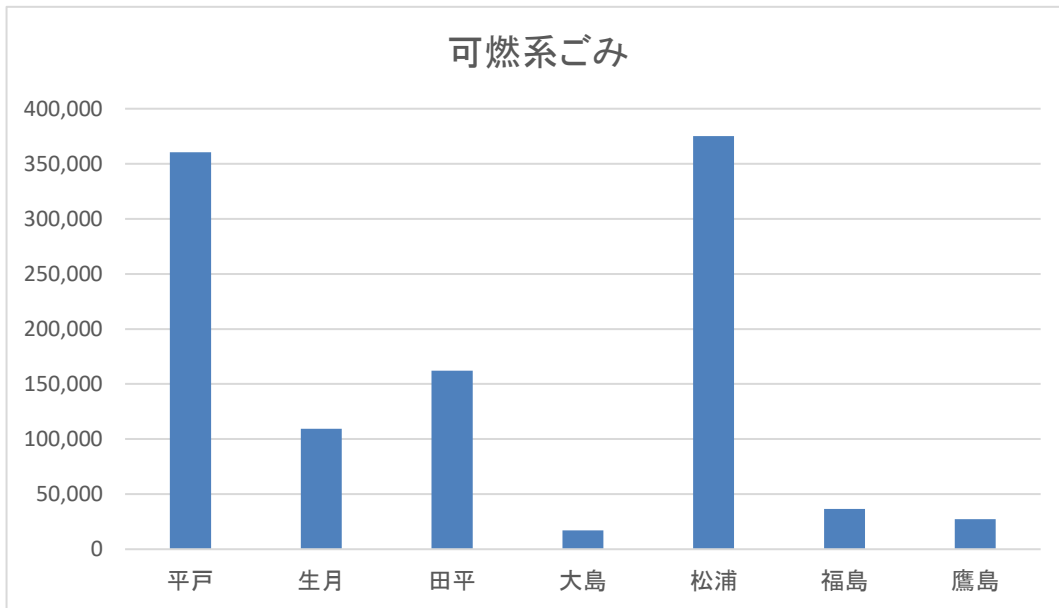
単位: kg

単位: kg

	可燃系ごみ				資源系ごみ									
	燃えるごみ	粗大(可燃)	計	割合	びん類	缶類	ペットボトル	粗大(不燃)	不燃	計	割合	総計	総割合	
平戸	360,100	210	360,310	59.6%	10,350	3,950	3,560	190	26,040	44,090	61.2%	404,400	59.8%	
生月	106,810	2,630	109,440		2,710	1,160	1,850	930	6,320	12,970		122,410		
田平	162,160	80	162,240		3,350	1,330	2,300	260	10,550	17,790		180,030		
大島	16,020	970	16,990		0	0	190	0	900	1,090		18,080		
平戸市計	645,090	3,890	648,980		16,410	6,440	7,900	1,380	43,810	75,940		724,920		
松浦	375,040	240	375,280	40.4%	7,850	4,230	5,580	2,470	20,630	40,760	38.8%	416,040	40.2%	
福島	36,510	90	36,600		1,540	340	860	300	1,840	4,880		41,480		
鷹島	26,890	530	27,420		730	570	240	0	1,050	2,590		30,010		
松浦市計	438,440	860	439,300		10,120	5,140	6,680	2,770	23,520	48,230		487,530		
総計	1,083,530	4,750	1,088,280		26,530	11,580	14,580	4,150	67,330	124,170		1,212,450		

日平均搬入量	57,736
--------	--------

21日平均



# 令和 6年 9月 ごみ処理施設 搬入量

単位:kg

単位:kg

	可燃系ごみ				資源系ごみ									
	燃えるごみ	粗大(可燃)	計	割合	びん類	缶類	ペットボトル	粗大(不燃)	不燃	計	割合	総計	総割合	
平戸	329,530	1,320	330,850	58.7%	10,530	3,400	2,600	300	22,610	39,440	55.7%	370,290	58.3%	
生月	85,180	2,930	88,110		1,810	1,010	1,340	330	5,610	10,100		98,210		
田平	148,470	0	148,470		2,840	1,010	1,880	200	7,440	13,370		161,840		
大島	12,170	0	12,170		1,510	410	200	0	820	2,940		15,110		
平戸市計	575,350	4,250	579,600		16,690	5,830	6,020	830	36,480	65,850		645,450		
松浦	350,330	110	350,440	41.3%	8,380	3,300	4,540	3,960	24,330	44,510	44.3%	394,950	41.7%	
福島	35,120	170	35,290		1,020	280	610	720	2,000	4,630		39,920		
鷹島	22,300	320	22,620		1,200	420	390	0	1,300	3,310		25,930		
松浦市計	407,750	600	408,350		10,600	4,000	5,540	4,680	27,630	52,450		460,800		
総計	983,100	4,850	987,950		27,290	9,830	11,560	5,510	64,110	118,300		1,106,250		

日平均搬入量	52,679
--------	--------

21日平均

