

令和 4年 4月 ごみ処理施設 搬入量

単位Kg

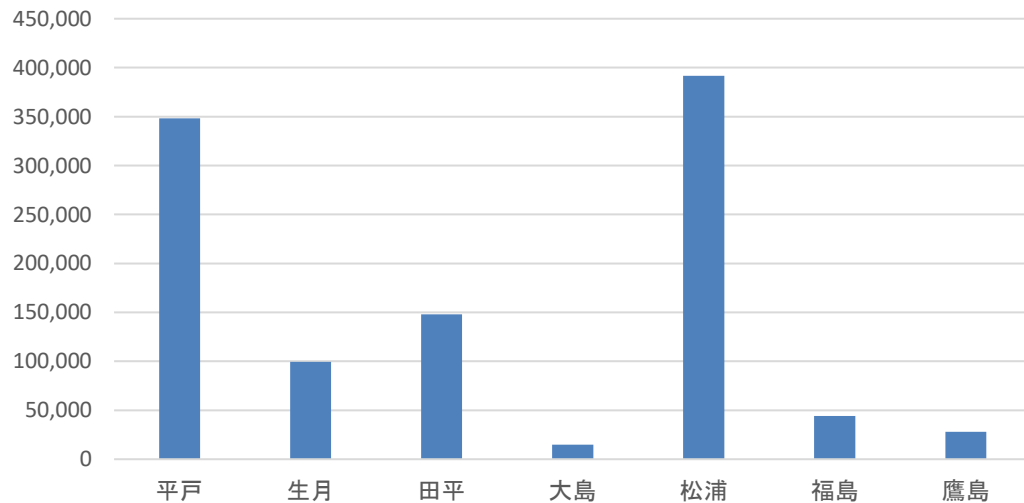
単位:kg

	可燃系ごみ				資源系ごみ								総計	総割合
	燃えるごみ	粗大(可燃)	計	割合	びん類	缶類	ペットボトル	粗大(不燃)	不燃	計	割合			
平戸	348,050	30	348,080	56.8%	8,700	2,960	1,870	1,060	19,630	34,220	56.9%	382,300	56.8%	
生月	97,570	1,960	99,530		1,880	730	1,000	350	6,600	10,560		110,090		
田平	147,950	30	147,980		2,430	1,010	1,410	270	10,060	15,180		163,160		
大島	14,830	0	14,830		1,490	150	0	0	1,610	3,250		18,080		
平戸市計	608,400	2,020	610,420		14,500	4,850	4,280	1,680	37,900	63,210		673,630		
松浦	391,690	160	391,850	43.2%	8,060	3,950	3,360	2,830	21,040	39,240	43.1%	431,090	43.2%	
福島	43,890	180	44,070		1,240	260	330	1,060	2,000	4,890		48,960		
鷹島	28,150	0	28,150		1,000	440	250	680	1,370	3,740		31,890		
松浦市計	463,730	340	464,070		10,300	4,650	3,940	4,570	24,410	47,870		511,940		
総計	1,072,130	2,360	1,074,490		24,800	9,500	8,220	6,250	62,310	111,080		1,185,570		

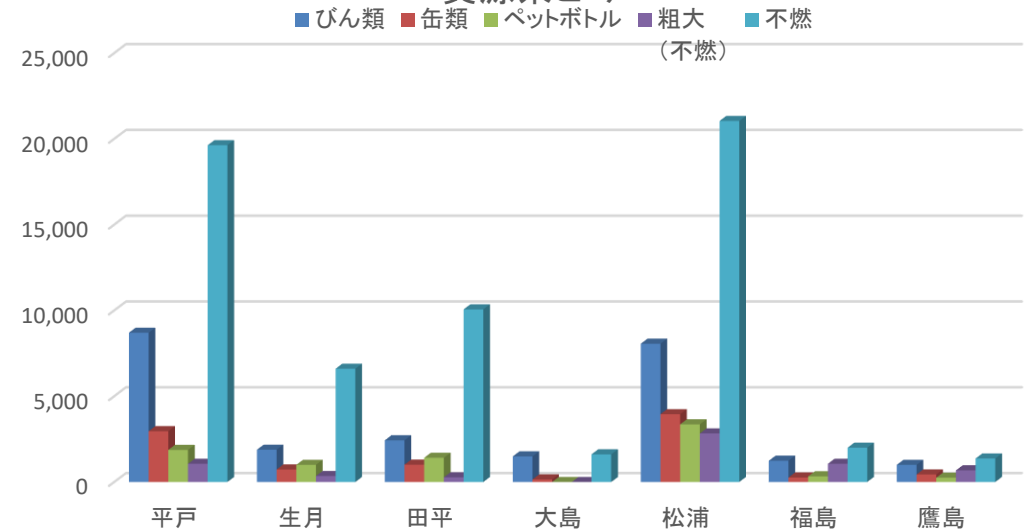
日平均搬入量	56,456
--------	--------

21日平均

可燃系ごみ



資源系ごみ



令和 4年 5月 ごみ処理施設 搬入量

単位Kg

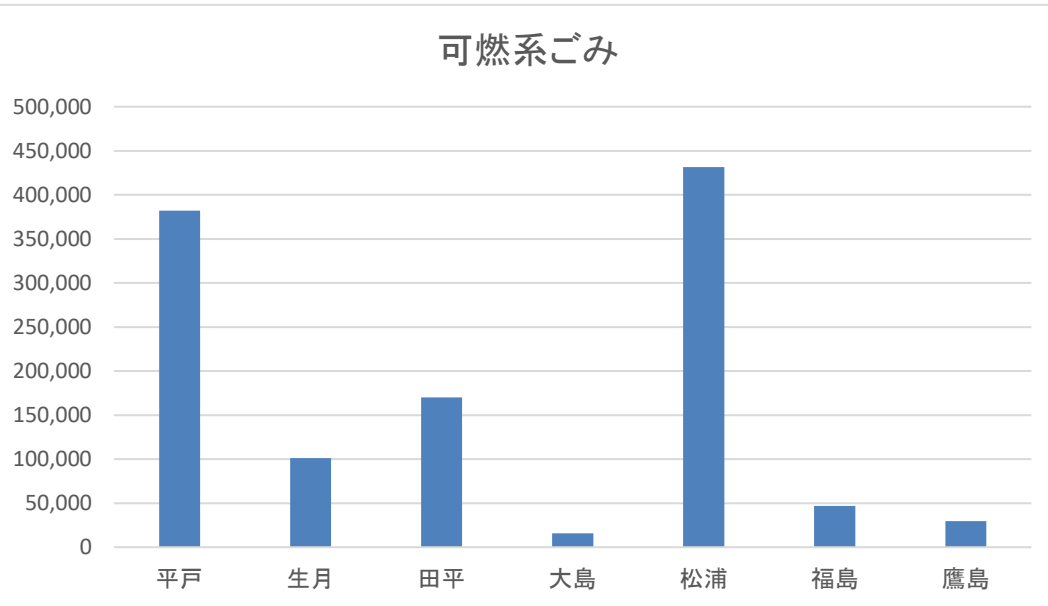
単位:kg

	可燃系ごみ				資源系ごみ									
	燃えるごみ	粗大(可燃)	計	割合	びん類	缶類	ペットボトル	粗大(不燃)	不燃	計	割合	総計	総割合	
平戸	382,020	0	382,020	56.8%	8,370	3,410	2,250	0	32,640	46,670	56.8%	428,690	56.8%	
生月	98,210	3,090	101,300		2,050	930	1,290	240	6,930	11,440		112,740		
田平	170,070	140	170,210		2,970	1,280	1,420	330	12,110	18,110		188,320		
大島	15,750	0	15,750		0	290	100	0	1,050	1,440		17,190		
平戸市計	666,050	3,230	669,280		13,390	5,910	5,060	570	52,730	77,660		746,940		
松浦	431,420	60	431,480	43.2%	10,460	3,570	3,600	2,850	29,580	50,060	43.2%	481,540	43.2%	
福島	46,630	350	46,980		1,400	220	450	1,270	2,670	6,010		52,990		
鷹島	29,000	650	29,650		870	360	150	0	1,610	2,990		32,640		
松浦市計	507,050	1,060	508,110		12,730	4,150	4,200	4,120	33,860	59,060		567,170		
総計	1,173,100	4,290	1,177,390		26,120	10,060	9,260	4,690	86,590	136,720		1,314,110		

日平均搬入量	62,577
--------	--------

21日平均

可燃系ごみ



資源系ごみ

