

# 令和 3年 4月 ごみ処理施設 搬入量

単位Kg

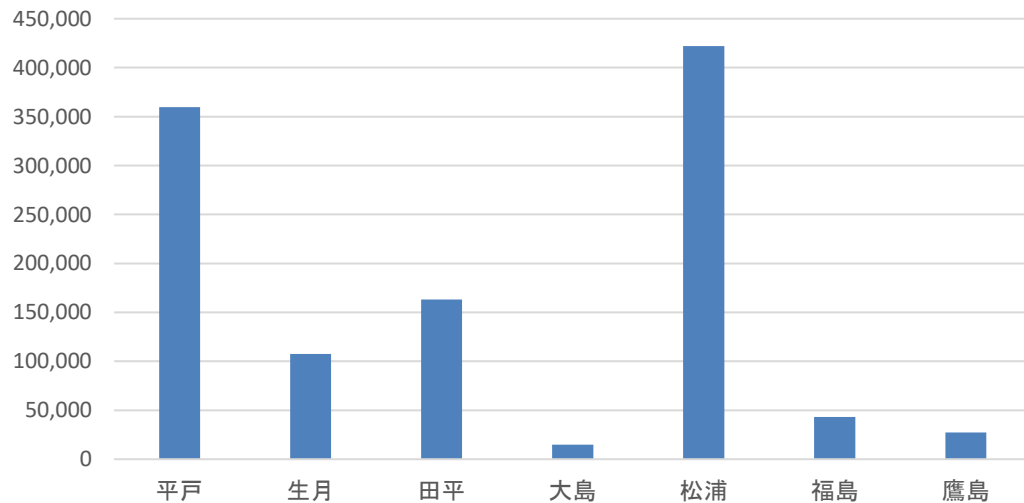
単位:kg

	可燃系ごみ				資源系ごみ								総計	総割合
	燃えるごみ	粗大(可燃)	計	割合	びん類	缶類	ペットボトル	粗大(不燃)	不燃	計	割合			
平戸	359,840	0	359,840	56.7%	8,680	3,010	2,050	1,070	25,900	40,710	58.4%	400,550	56.9%	
生月	105,040	2,360	107,400		1,800	890	840	310	8,430	12,270		119,670		
田平	163,120	0	163,120		2,920	930	1,340	400	12,100	17,690		180,810		
大島	14,950	0	14,950		1,400	300	110	0	1,100	2,910		17,860		
平戸市計	642,950	2,360	645,310		14,800	5,130	4,340	1,780	47,530	73,580		718,890		
松浦	421,700	240	421,940	43.3%	7,680	3,780	2,920	1,290	27,530	43,200	41.6%	465,140	43.1%	
福島	43,020	170	43,190		1,440	230	540	650	2,530	5,390		48,580		
鷹島	27,170	0	27,170		780	520	230	510	1,710	3,750		30,920		
松浦市計	491,890	410	492,300		9,900	4,530	3,690	2,450	31,770	52,340		544,640		
総計	1,134,840	2,770	1,137,610		24,700	9,660	8,030	4,230	79,300	125,920		1,263,530		

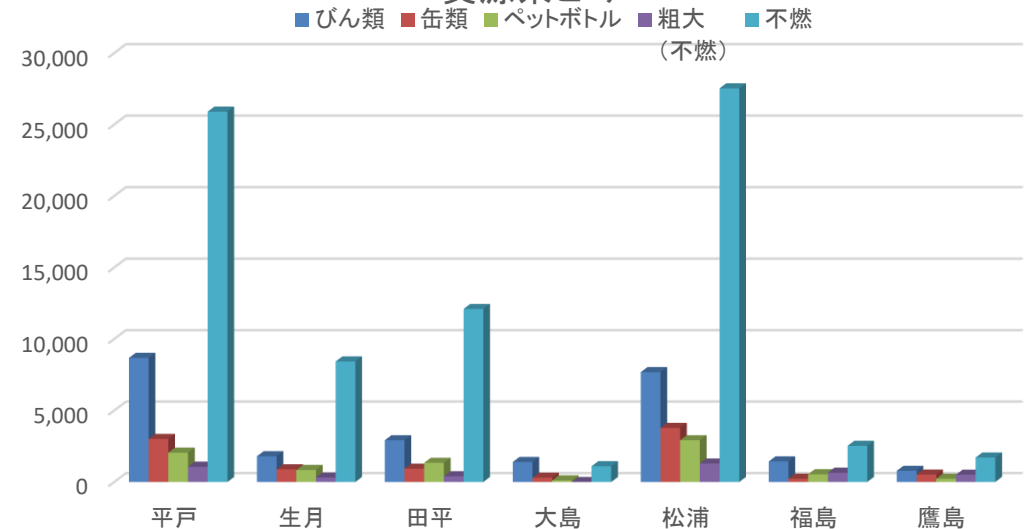
日平均搬入量	60,168
--------	--------

21日平均

### 可燃系ごみ



### 資源系ごみ



# 令和 3年 5月 ごみ処理施設 搬入量

単位Kg

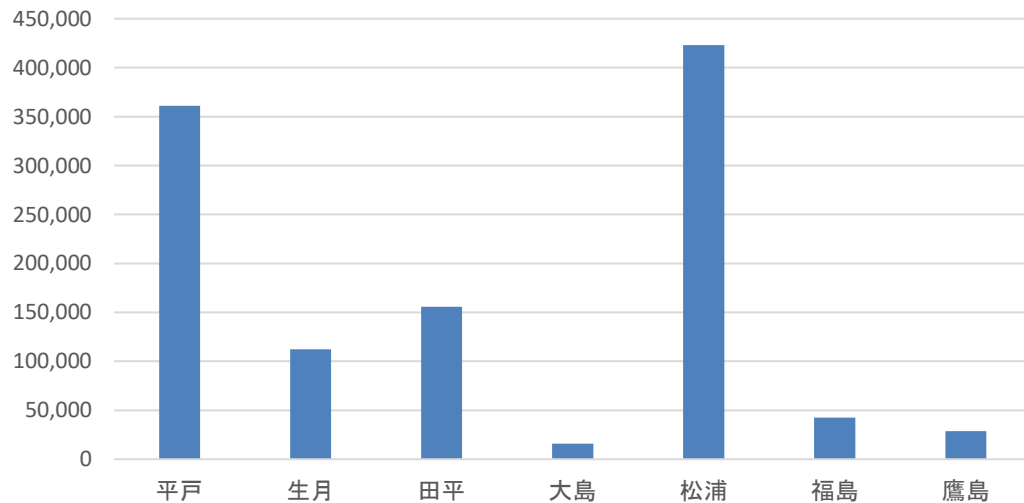
単位:kg

	可燃系ごみ				資源系ごみ									
	燃えるごみ	粗大(可燃)	計	割合	びん類	缶類	ペットボトル	粗大(不燃)	不燃	計	割合	総計	総割合	
平戸	360,870	210	361,080	56.6%	8,990	3,380	1,920	980	27,530	42,800	55.1%	403,880	56.4%	
生月	108,200	4,070	112,270		1,670	890	840	440	9,270	13,110		125,380		
田平	155,600	0	155,600		2,800	1,310	1,230	470	10,680	16,490		172,090		
大島	15,280	670	15,950		0	170	130	0	1,780	2,080		18,030		
平戸市計	639,950	4,950	644,900		13,460	5,750	4,120	1,890	49,260	74,480		719,380		
松浦	422,890	290	423,180	43.4%	9,330	3,480	3,340	3,110	31,540	50,800	44.9%	473,980	43.6%	
福島	42,340	170	42,510		1,580	260	530	770	3,010	6,150		48,660		
鷹島	28,340	380	28,720		1,390	520	300	0	1,630	3,840		32,560		
松浦市計	493,570	840	494,410		12,300	4,260	4,170	3,880	36,180	60,790		555,200		
総計	1,133,520	5,790	1,139,310		25,760	10,010	8,290	5,770	85,440	135,270		1,274,580		

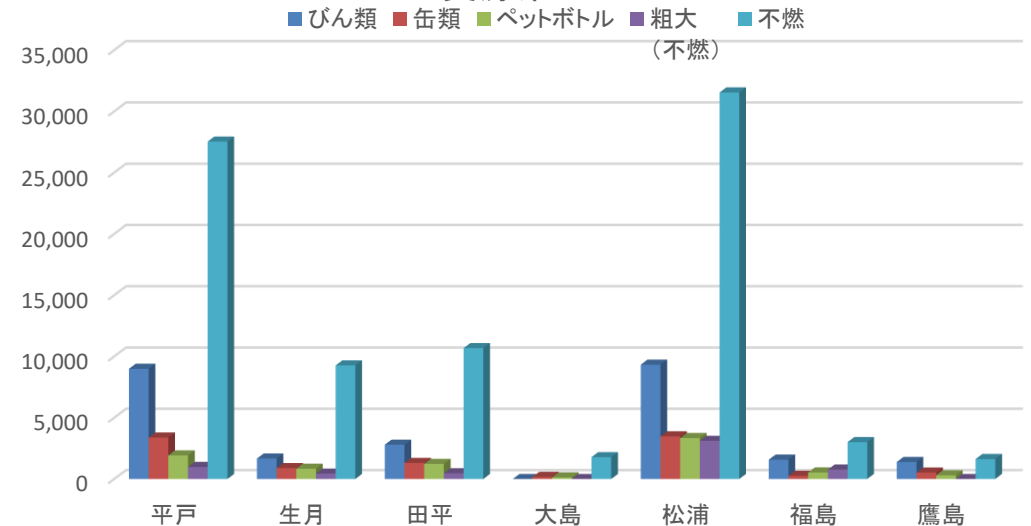
日平均搬入量	60,694
--------	--------

21日平均

### 可燃系ごみ



### 資源系ごみ



# 令和 3年 6月 ごみ処理施設 搬入量

単位Kg

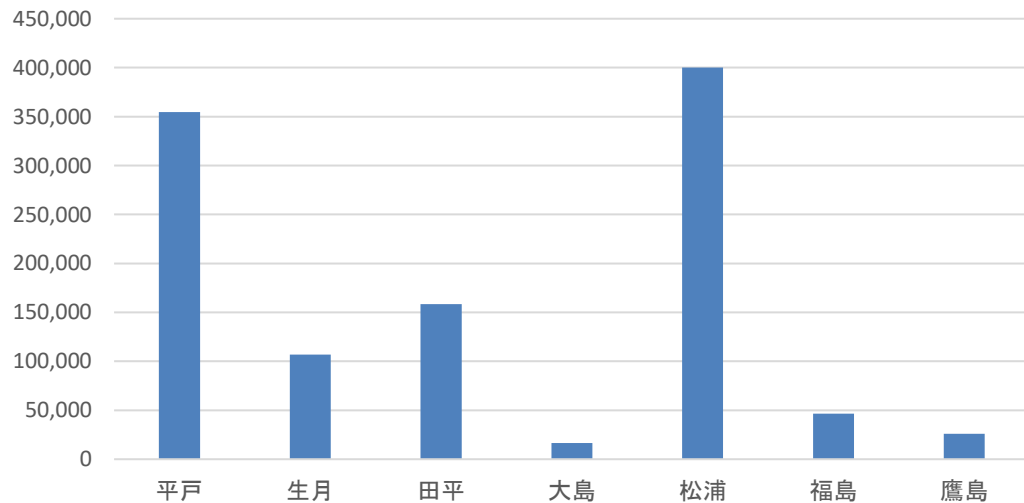
単位: kg

	可燃系ごみ				資源系ごみ								総計	総割合
	燃えるごみ	粗大(可燃)	計	割合	びん類	缶類	ペットボトル	粗大(不燃)	不燃	計	割合			
平戸	354,140	430	354,570	57.4%	8,800	4,180	2,340	530	28,920	44,770	59.0%	399,340	57.6%	
生月	103,240	3,470	106,710		2,730	800	1,460	300	9,030	14,320		121,030		
田平	158,440	160	158,600		2,580	920	1,360	400	11,740	17,000		175,600		
大島	15,310	1,230	16,540		0	310	130	0	870	1,310		17,850		
平戸市計	631,130	5,290	636,420		14,110	6,210	5,290	1,230	50,560	77,400		713,820		
松浦	399,880	330	400,210	42.6%	9,400	3,340	4,160	2,170	27,260	46,330	41.0%	446,540	42.4%	
福島	46,290	140	46,430		950	240	510	620	2,460	4,780		51,210		
鷹島	25,560	510	26,070		750	460	230	0	1,220	2,660		28,730		
松浦市計	471,730	980	472,710		11,100	4,040	4,900	2,790	30,940	53,770		526,480		
総計	1,102,860	6,270	1,109,130		25,210	10,250	10,190	4,020	81,500	131,170		1,240,300		

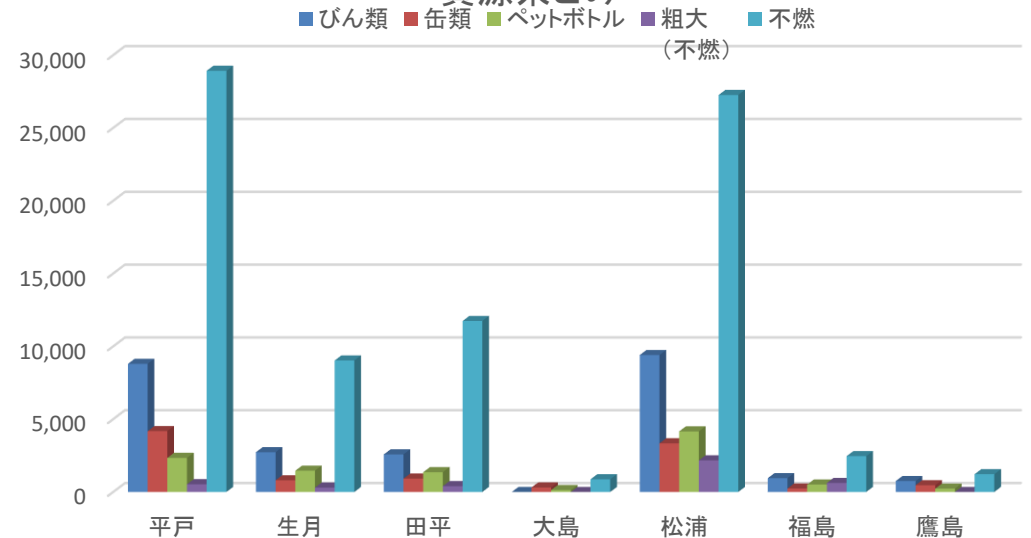
日平均搬入量	59,062
--------	--------

21日平均

### 可燃系ごみ



### 資源系ごみ



# 令和 3年 7月 ごみ処理施設 搬入量

単位Kg

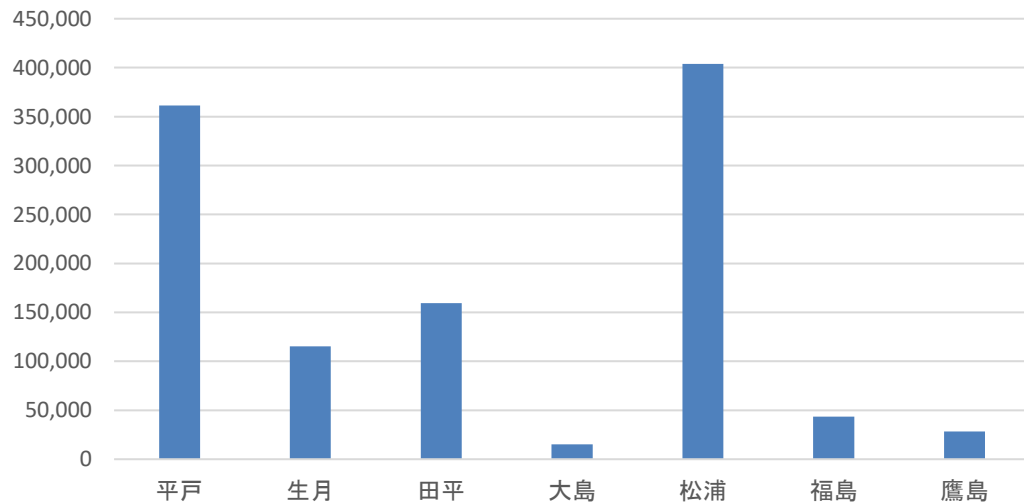
単位: kg

	可燃系ごみ				資源系ごみ									
	燃えるごみ	粗大(可燃)	計	割合	びん類	缶類	ペットボトル	粗大(不燃)	不燃	計	割合	総計	総割合	
平戸	361,220	0	361,220	57.8%	8,690	3,570	2,910	1,240	28,130	44,540	61.4%	405,760	58.2%	
生月	111,290	4,100	115,390		1,770	1,060	1,150	460	11,680	16,120		131,510		
田平	159,220	200	159,420		3,660	1,100	1,830	280	10,680	17,550		176,970		
大島	15,260	0	15,260		0	290	250	0	770	1,310		16,570		
平戸市計	646,990	4,300	651,290		14,120	6,020	6,140	1,980	51,260	79,520		730,810		
松浦	403,800	190	403,990	42.2%	10,270	3,370	3,840	2,230	21,450	41,160	38.6%	445,150	41.8%	
福島	42,900	530	43,430		1,480	290	510	590	2,720	5,590		49,020		
鷹島	27,950	460	28,410		870	550	240	0	1,530	3,190		31,600		
松浦市計	474,650	1,180	475,830		12,620	4,210	4,590	2,820	25,700	49,940		525,770		
総計	1,121,640	5,480	1,127,120		26,740	10,230	10,730	4,800	76,960	129,460		1,256,580		

日平均搬入量	59,837
--------	--------

21日平均

### 可燃系ごみ



### 資源系ごみ

